



Maatschappelijk beeld

Signalen uit de samenleving;
Welbevinden en vertrouwen

18 juni 2021

SCP en RIVM





De stand van Nederland

Ruim voor de coronacrisis lagen er grote opgaven in de samenleving:

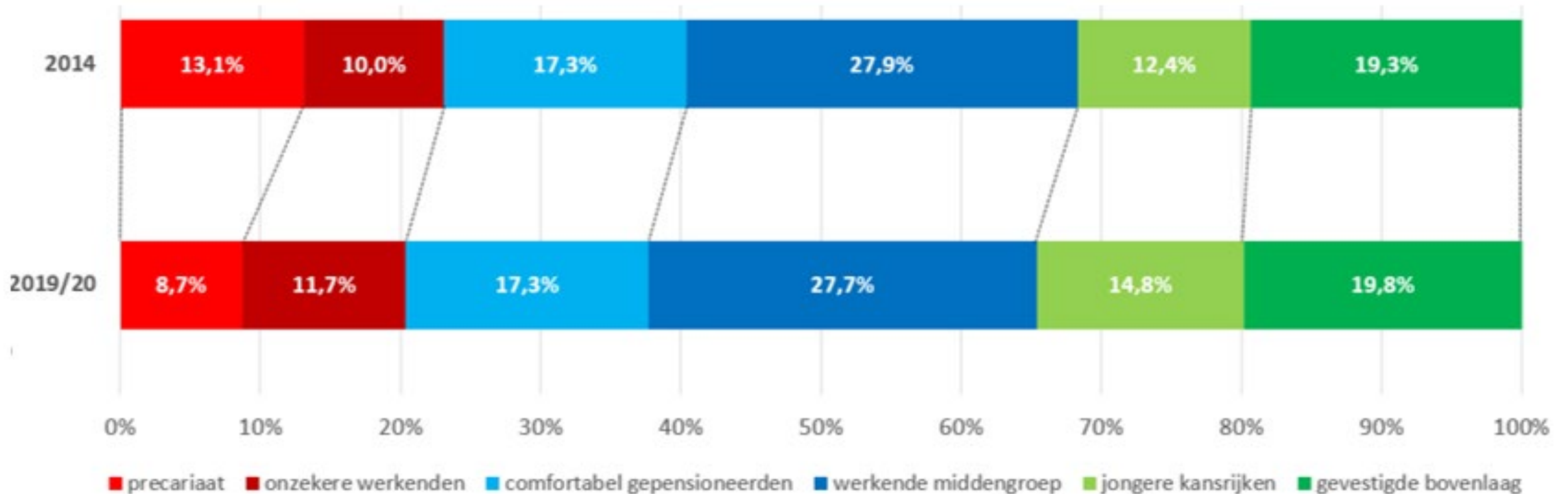
- > Toename van ongelijkheden tussen groepen
- > Grote verschillen in zelfredzaamheid van burgers
- > Met gevolgen voor kwaliteit van leven en kansen individuele burgers...
- > ... en de samenleving: vertrouwen in instituties, elkaar en de toekomst

Impact coronacrisis:

- > De coronacrisis heeft bestaande problemen bij kwetsbare groepen verdiept en tot nieuwe kwetsbare groepen geleid
- > Impact coronacrisis: op welbevinden en vertrouwen van burgers
en o.a. op arbeidsmarkt, onderwijs en sociaal domein

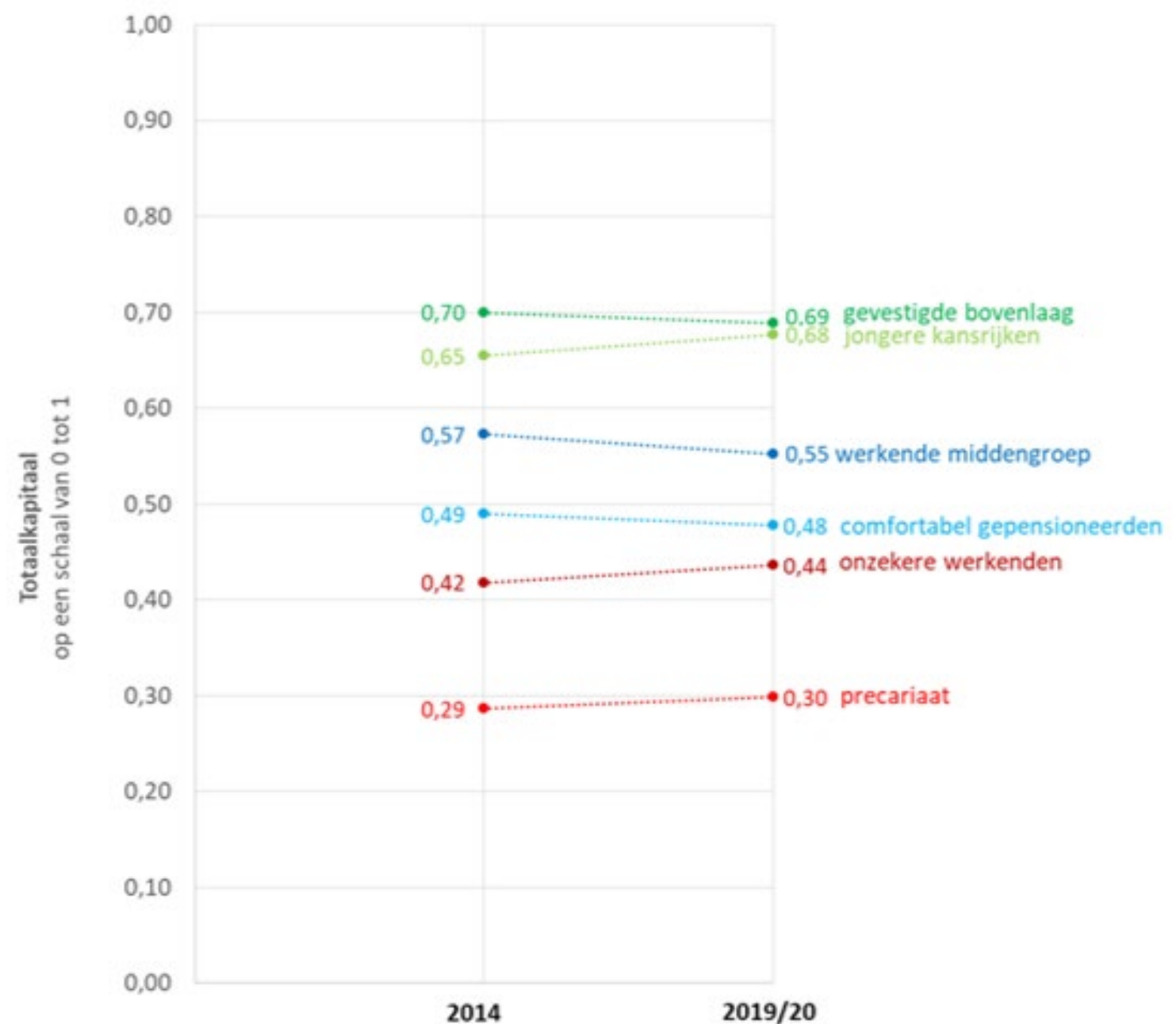


Sociale groepen in Nederland pre-corona (1)



Bron: Hoff et al. (verwacht juli2021) *Vershil in Nederland 2014-2020: Zes sociale klassen, en hun visies op samenleving en politiek*

Sociale groepen Nederland pre- corona (2)



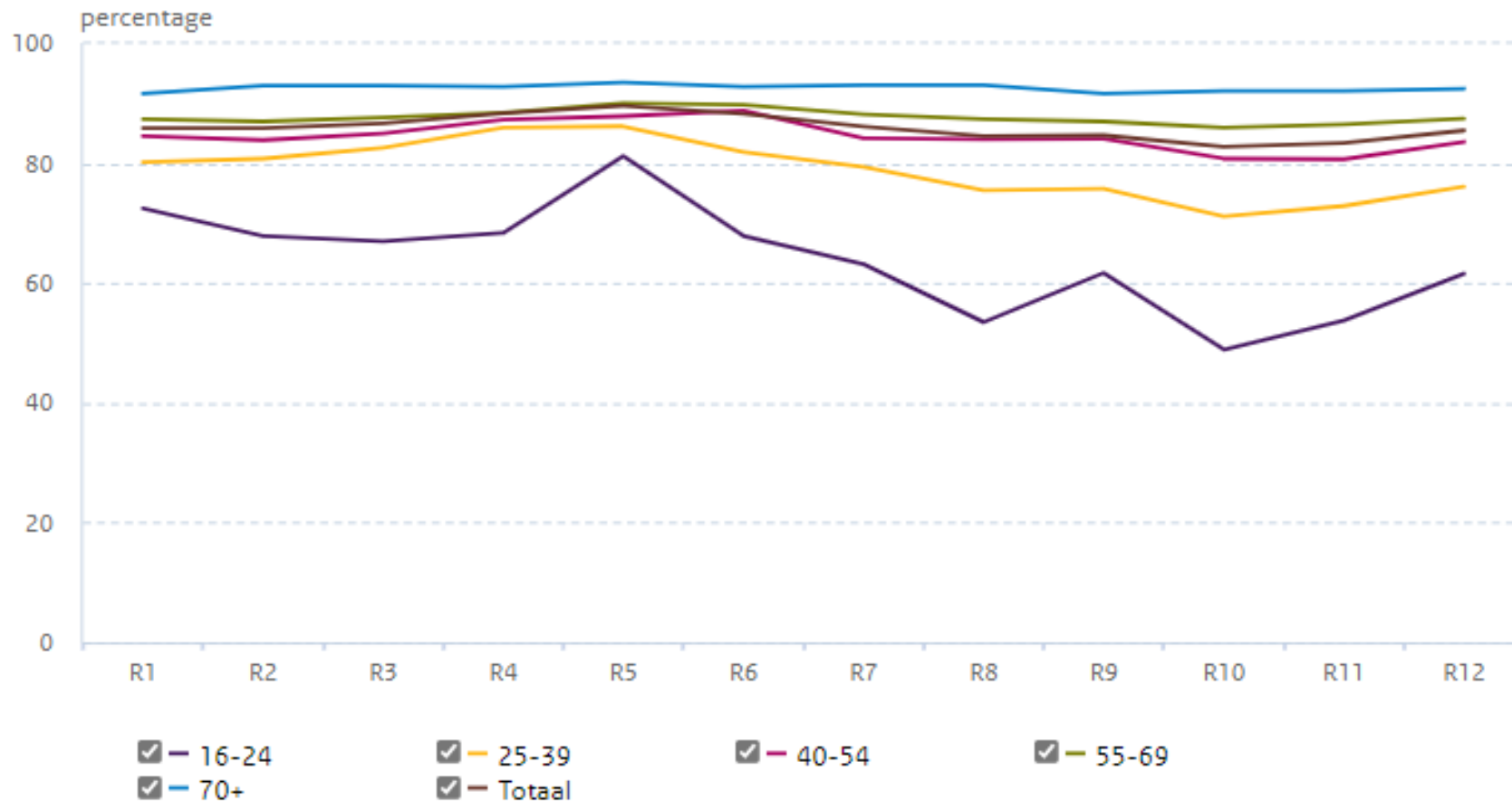
Bron: Hoff et al. (verwacht juli 2021) *Vershil in Nederland 2014-2020: Zes sociale klassen, en hun visies op samenleving en politiek*



Welbevinden tijdens corona

Verandering psychische gezondheid naar leeftijd

Gezond; Meting 1 t/m 12

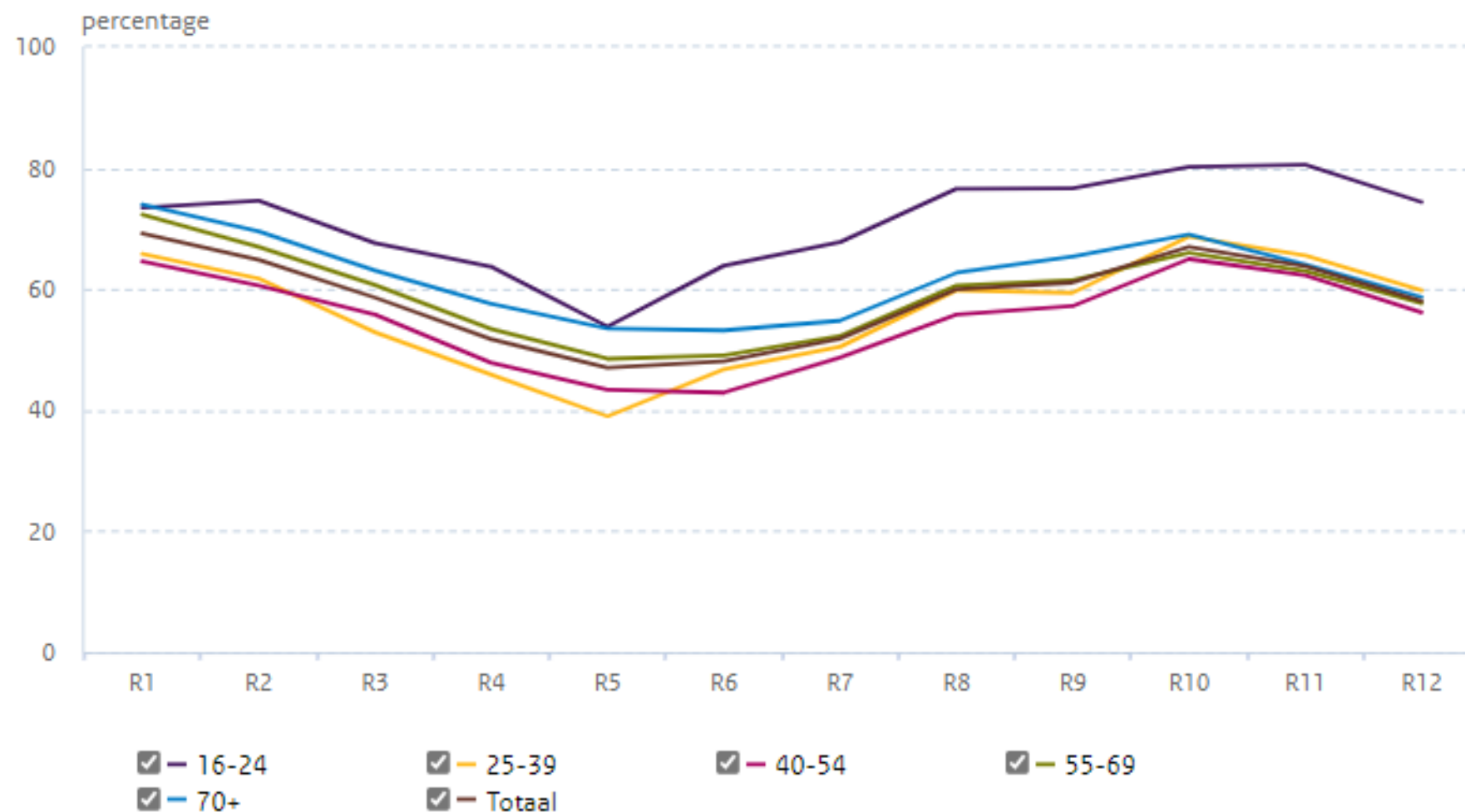




Verandering in eenzaamheid naar leeftijd



Enigszins /sterk eenzaam; Meting 1 t/m 12

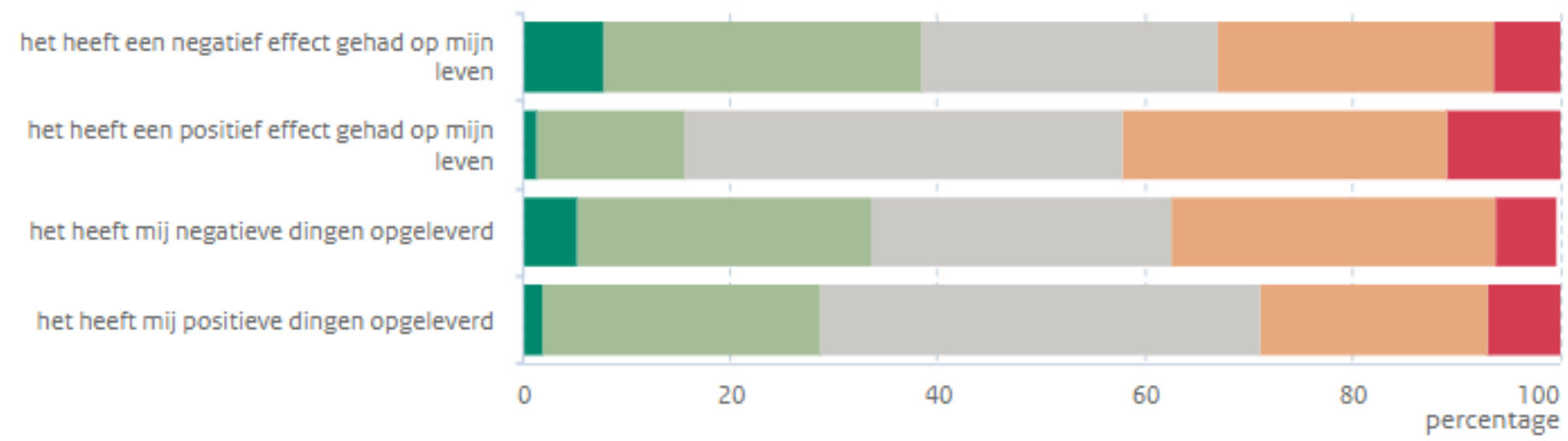




Effecten van de corona pandemie



Meting 12, 5 - 9 mei



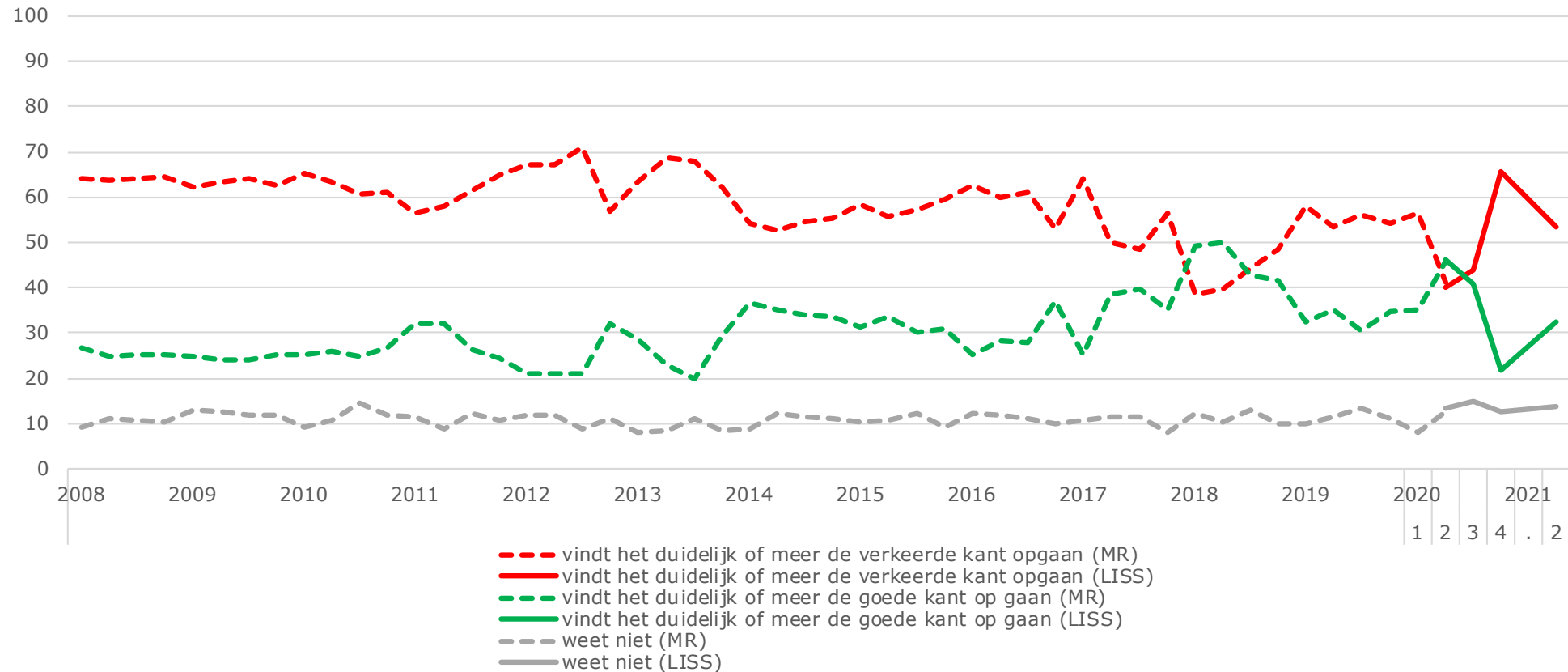
- ✓ Helemaal mee eens
- ✓ Neutraal
- ✓ Helemaal mee oneens

- ✓ Mee eens
- ✓ Mee oneens



Signalen uit de samenleving: wat vinden burgers?

De richting die het met Nederland opgaat



Bron: Continue Onderzoek Burgerperspectieven 2021|2 – verwacht eind juni



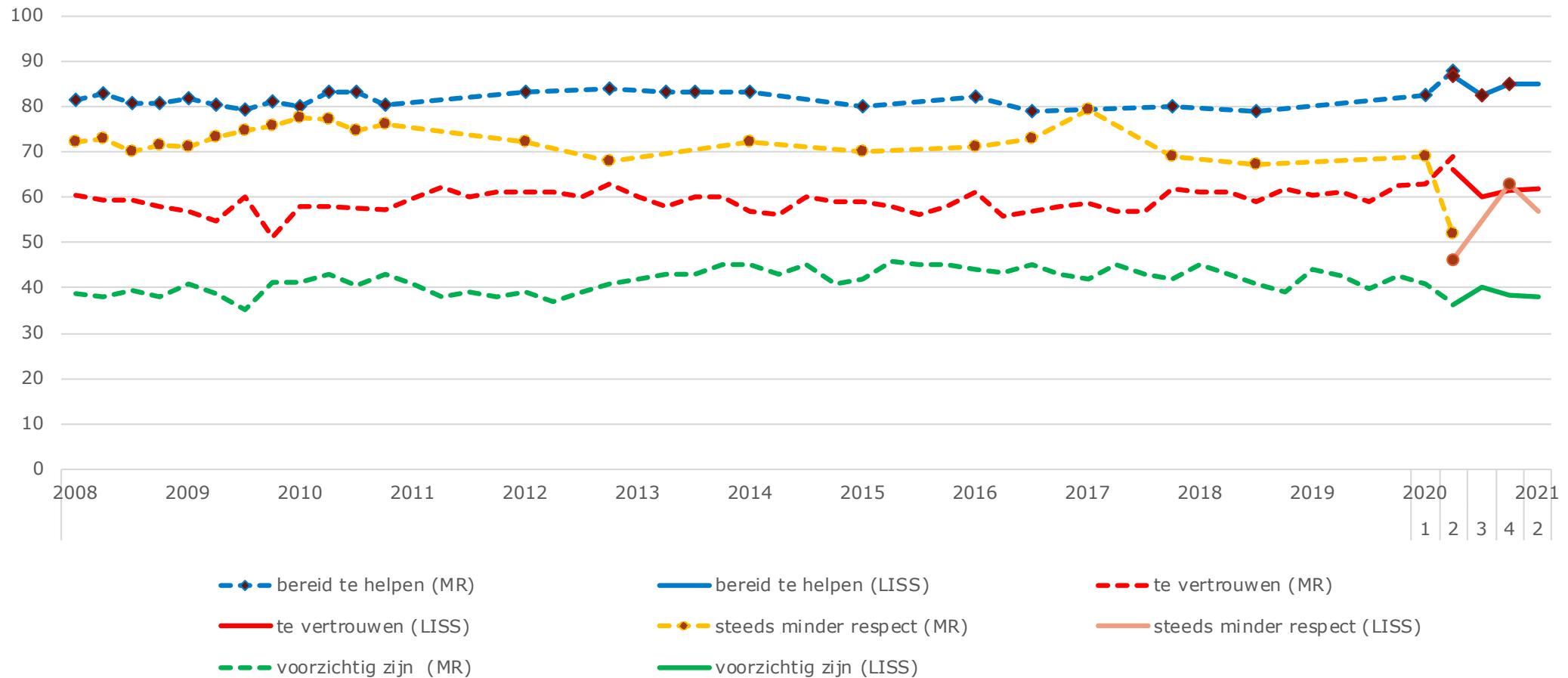
Verschillen naar sociale groepen in 2019/2020



Bron: Hoff et al. (verwacht juli2021) *Vershil in Nederland 2014-2020: Zes sociale klassen, en hun visies op samenleving en politiek*



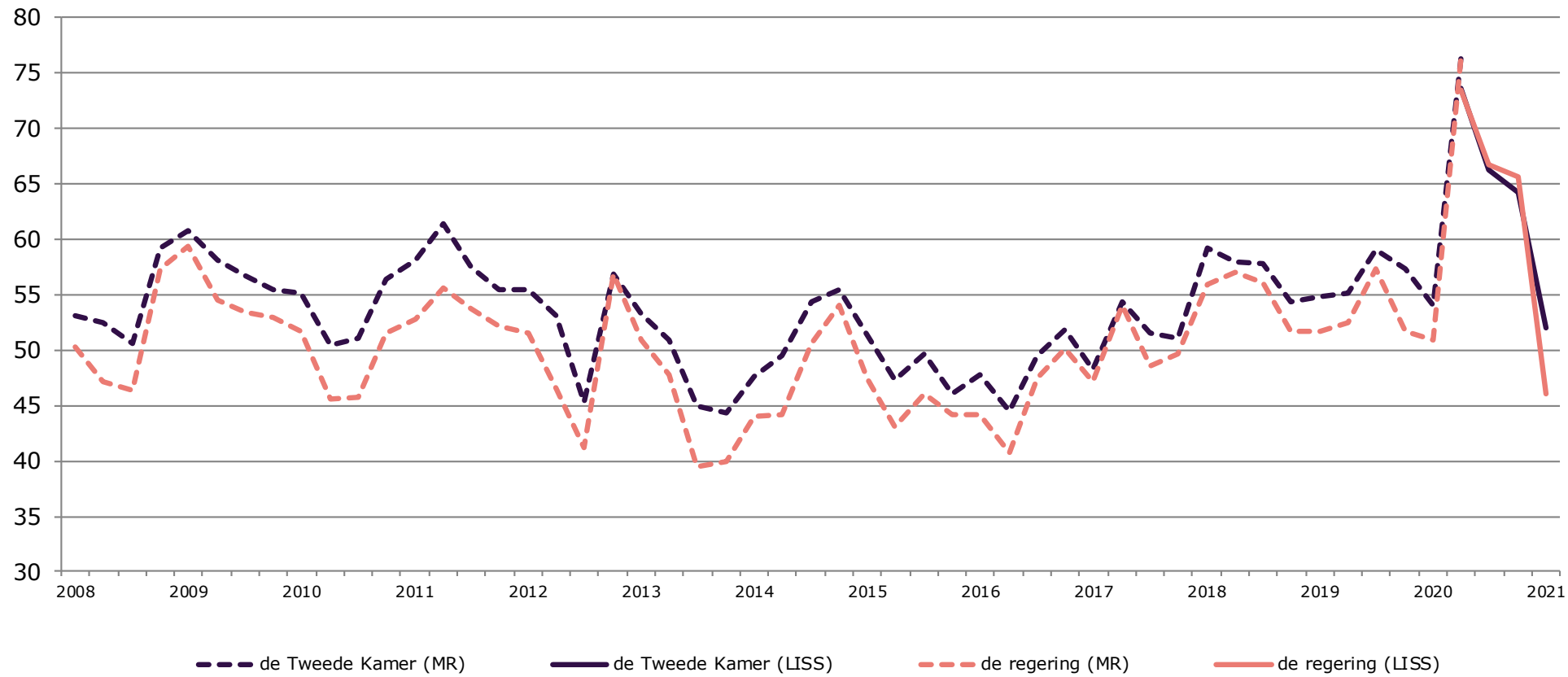
Sociaal vertrouwen is stabiel



Bron: Continue Onderzoek Burgerperspectieven 2021|2 – verwacht eind juni



Vertrouwen in politiek opnieuw dalend



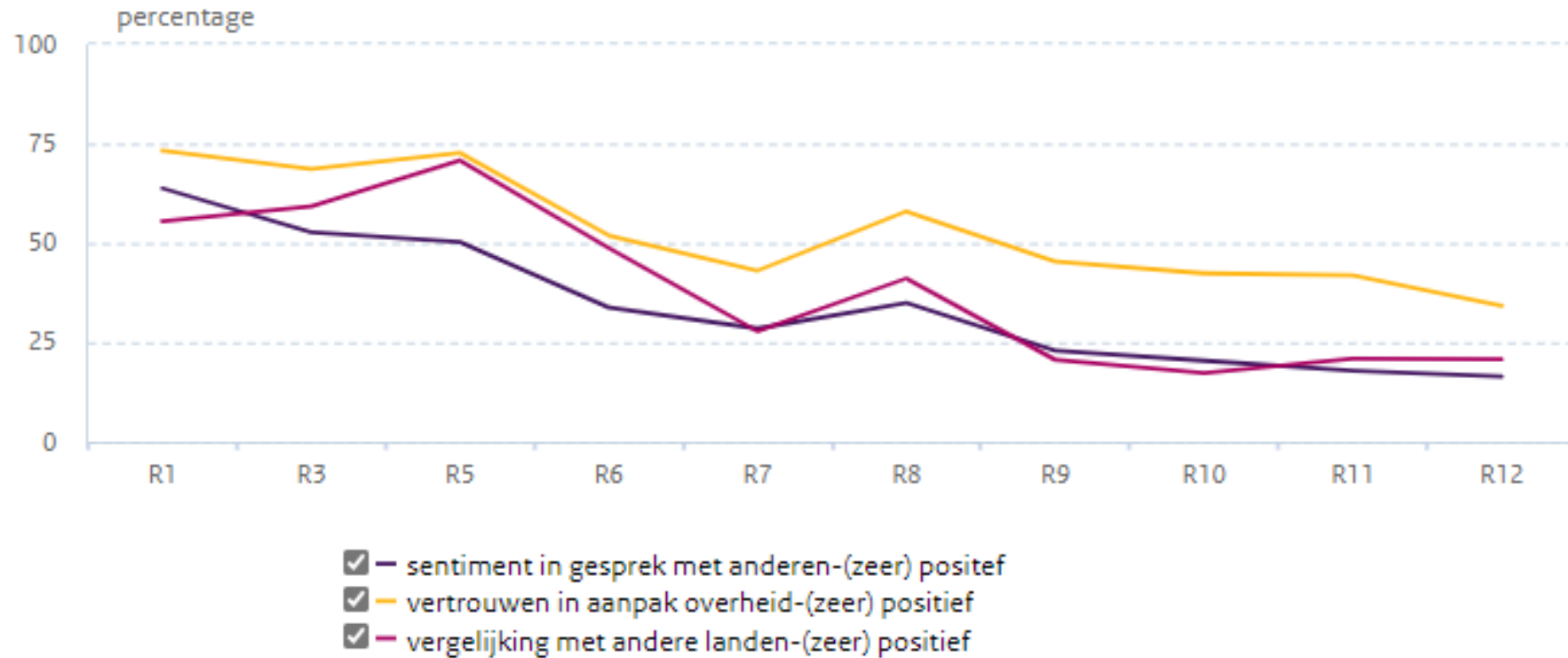
Bron: Continue Onderzoek Burgerperspectieven 2021|2 – verwacht eind juni



Verandering in beeld van de Nederlandse aanpak



Meting 1, 3, 5 t/m 12





Verschillen naar sociale groepen in 2019/2020

	Vertrouwen in Tweede kamer (score 10-puntschaal)	Overheid doet te weinig voor mensen zoals ik (% eens)	Mensen zoals ik hebben geen invloed op de overheid (% eens)
gevestigde bovenlaag	5,5	13,9	30,6
jongere kansrijken	5,5	13,8	27,2
werkende middengroep	4,5	28,4	49,7
comfortabel gepensioneerden	4,4	35,9	58
onzekere werkenden	3,7	50,1	60,9
precariaat	3,9	57	67,3



Wat is er volgens burgers nodig de komende jaren?

- › Advies van burgers aan nieuw kabinet: aandacht voor kloof burgers, politiek en coronacrisis
- › Prioriteiten voor na de coronacrisis: betaalbaar wonen, betere zorg, beter onderwijs en aanpakken klimaatcrisis
- › Mensen zien een grote rol weggelegd voor de overheid bij het aanpakken van maatschappelijke thema's
- › Meerderheid van burgers steunt het principe dat mensen meer zelf verantwoordelijk moeten zijn.



Conclusie: bevestiging eerdere inzichten planbureau's

- Structurele ongelijkheid en het vertrouwen van burgers grote maatschappelijke opgave volgens burgers:
 - Sterke behoefte aan betrouwbare overheid, voor alle groepen van de samenleving.

- Structureel probleem vereist ook structurele oplossing;
 - Verbindt herstel aan duurzame oplossingen
 - Maak onderscheid korte en lange termijn; wat kan nu al gebeuren ('no regret'), wat vereist meer structurele aanpassing.



Bedankt voor
uw aandacht!

 @SCPonderzoek