

---

Bijlagen bij hoofdstuk 6 Met zorg gezond leven

## Bijlage 6.1 Gezondheid en zorg

Tabel B6.1 Niet-roken en verantwoord alcoholgebruik onder 12-plussers, naar achtergrondkenmerken, 2004 (in procenten)

	niet-roken 2004	verantwoord alcoholgebruik <sup>a</sup> 2004
geslacht	sign.	sign.
man	66,5	34,4
vrouw	74,1	60,3
leeftijd	sign.	sign.
12-17 jaar	89,9	53,2
18-34 jaar	64,1	39,7
35-64 jaar	67,1	46,4
≥ 65 jaar	79,7	63,4
opleidingsniveau	sign.	sign.
laag	69,9	55,0
middelbaar	67,6	44,1
hoog	74,9	41,4
inkomensbron	sign.	sign.
uit arbeid	69,3	43,6
uit pensioen	78,9	59,9
uit uitkering	58,8	54,9
anders	74,1	48,3
besteedbaar inkomen	sign.	sign.
onderste 20%	64,0	54,3
midden 21%-79%	70,9	48,1
bovenste 20%	75,9	40,3
samenstelling huishouden	sign.	n.s.
alleenstaande	64,2	47,9
paar zonder kind(eren)	72,1	47,3
paar met kind(eren)	72,3	47,7
eenoudergezin	65,2	51,0
beperkingen	n.s.	sign.
geen	72,6	43,7
licht	70,9	51,1
matig	71,8	56,6
ernstig	69,3	67,4
stedelijkheid	sign.	n.s.
zeer sterk	66,5	49,0
sterk	69,8	47,8
matig	70,3	47,9
weinig	72,5	45,3
niet	73,3	49,2
<b>totaal</b>	<b>70,4</b>	<b>47,7</b>

Sign.: significant verschil tussen de verschillende categorieën ( $p < 0,05$ ; chi-kwadraat toets); n.s.: niet significant.

a Richtlijnen verantwoord alcoholgebruik:

t/m 15 jaar: geen alcohol:

16-17 jaar: maximaal 2 dagen in de week alcohol én gemiddeld niet meer dan 2 glazen (man) of 1 glas (vrouw) per dag én in het afgelopen halfjaar niet meer dan 5 glazen op een dag gedronken;

boven de 17 jaar: ten minste 2 dagen in de week geen alcohol én gemiddeld niet meer dan 3 (man) of 2 (vrouw) glazen per dag én in het afgelopen halfjaar niet meer dan 5 glazen op een dag gedronken.

Bron: CBS (POLS'04) SCP-bewerking

Tabel B6.2 Niet-roken en verantwoord alcoholgebruik onder 12-plussers, naar achtergrondkenmerken, 2001-2004 (gedrag in procenten en verschil gedrag 2004-2001 in procentpunten)

	niet-roken				verantwoord alcoholgebruik <sup>a</sup>			
	2001	2004	2004-2001	sign.	2001	2004	2004-2001	sign.
geslacht								
man	62,7	66,5	+3,8	sign.	34,2	34,4	+0,2	n.s.
vrouw	70,6	74,1	+3,5	sign.	58,5	60,3	+1,8	n.s.
leeftijd								
12-17 jaar	83,7	89,9	+6,2	sign.	48,6	53,2	+4,6	n.s.
18-34 jaar	58,0	64,1	+6,1	sign.	36,4	39,7	+3,3	sign.
35-64 jaar	63,5	67,1	+3,6	sign.	45,1	46,4	+1,3	n.s.
≥ 65 jaar	82,7	79,7	-3,0	sign.	70,5	63,4	-7,1	sign.
opleidingsniveau								
laag	65,6	69,9	+4,3	sign.	52,1	55,0	+2,9	sign.
middelbaar	64,8	67,6	+2,8	sign.	42,5	44,1	+1,6	n.s.
hoog	70,3	74,9	+4,6	sign.	40,4	41,4	+1,0	n.s.
inkomensbron								
uit arbeid	64,0	69,3	+5,3	sign.	41,8	43,6	+1,8	n.s.
uit pensioen	80,7	78,9	-1,8	n.s.	64,3	59,9	-4,4	sign.
uit uitkering	54,9	58,8	+3,9	n.s.	51,7	54,9	+3,2	n.s.
anders	56,8	74,1	+17,3	sign.	46,3	48,3	+2,0	n.s.
besteedbaar inkomen								
onderste 20%	63,7	64,0	+0,3	n.s.	58,3	54,3	-4,0	sign.
midden 21%-79%	65,9	70,9	+5,0	sign.	44,7	48,1	+3,4	sign.
bovenste 20%	71,2	75,9	+4,7	sign.	43,3	40,3	-3,0	n.s.
samenstelling huishouden								
alleenstaande	62,0	64,2	+2,2	n.s.	48,4	47,9	-0,5	n.s.
paar zonder kind(eren)	69,7	72,1	+2,4	sign.	46,8	47,3	+0,5	n.s.
paar met kind(eren)	67,7	72,3	+4,6	sign.	45,8	47,7	+1,9	n.s.
eenoudergezin	56,3	65,2	+8,9	sign.	50,4	51,0	+0,6	n.s.
beperkingen								
geen	68,5	72,6	+4,1	sign.	41,6	43,7	+2,1	sign.
licht	72,3	70,9	-1,4	n.s.	52,9	51,1	-1,8	n.s.
matig	63,7	71,8	+8,1	sign.	55,1	56,6	+1,5	n.s.
ernstig	72,9	69,3	-3,6	n.s.	74,3	67,4	-6,9	sign.
stedelijkheid								
zeer sterk	62,5	66,5	+4,0	sign.	44,2	49,0	+4,8	sign.
sterk	65,9	69,8	+3,9	sign.	47,5	47,8	+0,3	n.s.
matig	66,5	70,3	+3,8	sign.	49,4	47,9	-1,5	n.s.
weinig	70,1	72,5	+2,4	n.s.	45,7	45,3	-0,4	n.s.
niet	68,8	73,3	+4,5	sign.	45,3	49,2	+3,9	n.s.
totaal	66,7	70,4	+3,7	sign.	46,6	47,7	+1,1	n.s.

Sign.: significant verschil tussen de verschillende categorieën ( $p < 0,05$ ; chi-kwadraat toets); n.s. niet significant.

a Richtlijnen verantwoord alcoholgebruik:

t/m 15 jaar: geen alcohol;

16-17 jaar: maximaal 2 dagen in de week alcohol én gemiddeld niet meer dan 2 glazen (man) of 1 glas (vrouw) per dag én in het afgelopen halfjaar niet meer dan 5 glazen op een dag gedronken;

boven de 17 jaar: ten minste 2 dagen in de week geen alcohol én gemiddeld niet meer dan 3 (man) of 2 (vrouw) glazen per dag én in het afgelopen halfjaar niet meer dan 5 glazen op een dag gedronken.

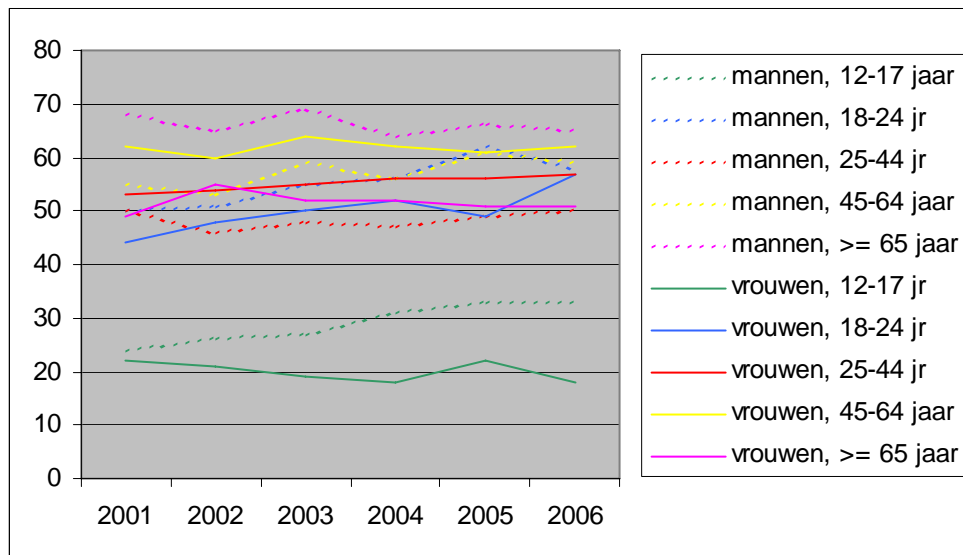
Bron: CBS (POLS'01, POLS'04) SCP-bewerking

Tabel B6.3 Voldoen aan de Nederlandse Norm Gezond Bewegen, personen van 12 jaar en ouder, naar achtergrondkenmerken, 2001-2006  
(gedrag in procenten en verschil gedrag 2006-2001 in procentpunten)

	2001	2006	2006-2001
geslacht			
man	52	55	+3
vrouw	52	55	+3
leeftijd			
12-17 jaar	23	26	+3
18-24 jaar	47	58	+11
25-44 jaar	51	53	+2
45-64 jaar	59	60	+1
≥ 65 jaar	58	58	0
opleidingsniveau			
basisonderwijs	43	43	0
vbo	57	60	+3
mavo	53	51	-2
middelbaar (havo, mbo, vwo)	55	59	+4
hoog (hbo, universiteit)	53	57	+4
samenstelling huishouden			
alleenstaande	52	56	+4
paar zonder kind(eren)	59	60	+1
paar met kind(eren)	47	51	+4
eenoudergezin	44	50	+6
stedelijkheid			
zeer sterk stedelijk	49	55	+6
sterk stedelijk	51	55	+4
matig stedelijk	52	53	+1
weinig stedelijk	54	56	+2
niet stedelijk	54	54	0
totaal	52	55	+3

Bron: CBS (StatLine 2007)

Figuur B6.4 Voldoen aan de Nederlandse Norm Gezond Bewegen, personen van 12 jaar en ouder, naar geslacht en leeftijd, 2001-2005 (in procenten)



Bron: CBS (StatLine 2007)

Tabel B6.5 Overgewicht<sup>a</sup> en ernstig overgewicht (obesitas)<sup>b</sup> bij personen van 20 jaar en ouder op basis van zelfgerapporteerde lengte en gewicht, 2000-2006 (in procenten en verschil 2006-2000 in procentpunten)

	overgewicht <sup>a</sup>			ernstig overgewicht <sup>b</sup>		
	2000	2006	2006-2000	2000	2006	2006-2000
geslacht						
man	47,9	51,1	+3,2	8,6	9,8	+1,2
vrouw	40,4	41,9	+1,5	10,2	12,7	+2,5
leeftijd						
20-24 jaar	17,2	20,4	+3,2	2,8	3,9	+1,1
25-44 jaar	36,8	41,2	+4,4	7,3	9,2	+1,9
45-64 jaar	54,9	52,9	-2,0	12,3	13,6	+1,3
≥ 65 jaar	54,9	56,9	+2,0	12,0	14,4	+2,4
opleidingsniveau						
basisonderwijs	56,9	58,8	+1,9	17,6	18,5	+0,9
vbo	52,4	50,4	-2,0	11,7	15,4	+3,7
mavo	42,9	46,0	+3,1	8,6	10,7	+2,1
middelbaar	39,9	45,8	+5,9	6,9	9,6	+2,7
hoog	34,7	36,6	+1,9	4,8	6,3	+1,5
samenstelling huishouden						
alleenstaande	37,1	42,8	+5,7	8,5	10,9	+2,4
echtpaar zonder kind(eren)	48,3	51,3	+3,0	10,2	12,3	+2,1
echtpaar met kind(eren)	43,6	44,7	+1,1	8,4	10,3	+1,9
eenoudergezin	45,5	44,5	-1,0	14,8	13,3	-1,5
stedelijkheid						
zeer sterk stedelijk	40,8	42,2	+1,4	10,6	9,5	-1,1
sterk stedelijk	42,7	46,1	+3,4	9,7	11,8	+2,1
matig stedelijk	43,5	47,5	+4,0	7,7	11,3	+3,6
weinig stedelijk	47,4	48,9	+1,5	9,5	12,2	+2,7
niet stedelijk	47,0	47,8	+0,8	9,7	10,8	+1,1
totaal	44,1	46,5	+2,4	9,4	11,3	+1,9

a Quetelet-index van 25,0 kg/m<sup>2</sup> en hoger.

b Quetelet-index van 30,0 kg/m<sup>2</sup> en hoger.

Bron: CBS (StatLine 2007)

Tabel B6.6 Zelfgerapporteerde chronische ziekten of langdurige aandoeningen<sup>a</sup>, 12-plussers, naar achtergrondkenmerken, 2004 (in procenten)

	geen aandoening	1 aandoening	≥ 2 aandoeningen
geslacht	sign.	n.s.	sign.
man	61,0	24,2	14,8
vrouw	50,2	26,0	23,8
leeftijd	sign.	sign.	sign.
12-17 jaar	78,7	18,8	3,1
18-34 jaar	66,1	22,6	11,3
35-64 jaar	51,7	26,4	21,9
≥ 65 jaar	36,6	28,8	34,6
opleidingsniveau	n.s.	sign.	sign.
laag	54,3	23,2	22,4
middelbaar	55,9	25,0	19,1
hoog	56,0	28,0	16,0
besteedbaar inkomen	sign.	n.s.	sign.
onderste 20%	51,3	23,9	24,7
midden 21%-79%	54,5	26,0	19,5
bovenste 20%	62,2	23,9	13,8
inkomensbron	sign.	n.s.	sign.
uit arbeid	60,9	24,6	14,6
uit pensioen	39,8	27,1	33,0
uit uitkering	42,2	25,4	32,5
anders	56,1	28,9	15,0
samenstelling huishouden	sign.	n.s.	sign.
alleenstaande	49,4	25,6	24,9
paar zonder kind(eren)	48,7	26,3	24,9
paar met kind(eren)	62,1	24,1	13,8
eenoudergezin	56,6	26,4	17,1
beperkingen	sign.	sign.	sign.
geen	65,6	24,0	10,4
licht	43,2	28,4	28,4
matig	25,3	27,5	47,1
ernstig	21,8	23,9	54,4
stedelijkheid	n.s.	n.s.	n.s.
zeer sterk stedelijk	55,4	26,0	18,6
sterk stedelijk	54,3	25,8	20,0
matig stedelijk	56,2	24,0	19,9
weinig stedelijk	56,3	24,0	19,7
niet stedelijk	55,7	26,4	17,9
totaal	55,5	25,1	19,4

a In de twaalf maanden voorafgaand aan de enquête last gehad van één of meer van dertien chronische of langdurige aandoeningen, te weten: suikerziekte; (gevolgen van) beroerte, hersenbloeding of herseninfarct; hartinfarct of andere ernstige hartaandoening; kanker; migraine of regelmatig ernstige hoofdpijn; astma, chronische bronchitis, longemfyseem of CARA; ernstige huidziekte (psoriasis of chronisch eczeem); darmstoornissen; gewrichtsslijtage; chronische gewrichtsontsteking; rugaandoening; aandoening van nek of schouder; en aandoening van elleboog, pols of hand.

Bron: CBS (POLS'04) SCP-bewerking

Tabel B6.7 Geen chronische ziekten of langdurige aandoeningen<sup>a</sup>, 12-plussers, naar achtergrondkenmerken, 2001-2004  
(in procenten en verschil 2004-2001 in procentpunten)

	geen aandoening					sign.
	2001	2002	2003	2004	2004-2001	
geslacht						
man	63,6	59,9	62,9	61,0	-2,6	sign.
vrouw	49,5	48,5	48,5	50,2	+0,7	n.s.
leeftijd						
12-17 jaar	73,5	74,3	76,2	78,1	+4,6	n.s.
18-34 jaar	64,1	61,1	65,5	66,1	+2,0	sign.
35-64 jaar	54,4	51,4	51,7	51,7	-2,7	sign.
≥ 65 jaar	38,9	39,8	38,3	36,6	-2,3	n.s.
opleidingsniveau						
laag	52,5	51,3	52,8	54,3	+1,8	n.s.
middelbaar	58,7	54,4	55,4	55,9	-2,8	sign.
hoog	60,1	57,4	60,0	56,0	-4,1	sign.
besteedbaar inkomen						
onderste 20%	45,0	44,4	47,5	51,3	+6,3	sign.
midden 21%-79%	57,9	52,8	55,7	54,5	-3,4	sign.
bovenste 20%	58,7	60,6	61,7	62,2	+3,5	n.s.
inkomensbron						
uit arbeid	61,0	58,4	60,7	60,9	-0,1	sign.
uit pensioen	42,6	42,9	40,9	39,8	-2,8	n.s.
uit uitkering	41,5	37,8	42,1	42,2	+0,7	n.s.
anders	53,0	48,8	57,1	56,1	+3,1	n.s.
samenstelling huishouden						
alleenstaande	50,4	44,1	48,8	49,4	-1,0	sign.
paar zonder kind(eren)	51,3	50,3	49,4	48,7	-2,6	n.s.
paar met kind(eren)	62,0	60,1	62,1	62,1	+0,1	n.s.
eenoudergezin	58,1	51,5	53,1	56,6	-1,5	n.s.
beperkingen						
geen	65,0	62,4	65,6	65,6	+0,6	sign.
licht	43,0	42,0	43,2	43,2	+0,2	n.s.
matig	29,4	29,8	25,8	25,3	-4,1	n.s.
ernstig	28,1	24,2	21,6	21,8	-6,3	n.s.
stedelijkheid						
zeer sterk stedelijk	55,2	50,9	54,4	55,4	+0,2	n.s.
sterk stedelijk	55,0	53,2	53,4	54,3	-0,7	n.s.
matig stedelijk	54,6	54,2	56,5	56,2	+1,6	n.s.
weinig stedelijk	57,9	56,6	57,0	56,3	-1,6	n.s.
niet stedelijk	60,4	54,7	57,0	55,7	-4,7	n.s.
totaal	56,4	54,0	55,5	55,5	-0,9	n.s.

a In de twaalf maanden voorafgaand aan de enquête last gehad van één of meer van dertien chronische of langdurige aandoeningen, te weten: suikerziekte; (gevolgen van) beroerte, hersenbloeding of herseninfarct; hartinfarct of andere ernstige hartaandoening; kanker; migraine of regelmatig ernstige hoofdpijn; astma, chronische bronchitis, longemfyseem of CARA; ernstige huidziekte (psoriasis of chronisch eczeem); darmstoornissen; gewrichtsslijtage; chronische gewrichtsontsteking; rugaandoening; aandoening van nek of schouder; en aandoening van elleboog, pols of hand.

Bron: CBS (POLS'01-'04) SCP-bewerking

Tabel B6.8 Twee of meer chronische ziekten of langdurige aandoeningen,<sup>a</sup> 12-plussers, naar achtergrondkenmerken, 2001-2004  
(in procenten en verschil 2004-2001 in procentpunten)

	≥ 2 aandoeningen					sign.
	2001	2002	2003	2004	2004-2001	
geslacht						
man	13,4	14,5	14,1	14,8	+1,4	n.s.
vrouw	23,6	24,3	23,0	23,8	+0,2	n.s.
leeftijd						
12-17 jaar	6,5	5,7	5,6	3,1	-3,4	sign.
18-34 jaar	11,2	12,5	11,4	11,3	+0,1	n.s.
35-64 jaar	20,1	22,1	20,2	21,9	+1,8	n.s.
≥ 65 jaar	34,3	30,7	34,2	34,6	+0,3	n.s.
opleidingsniveau						
laag	22,4	23,2	21,9	22,4	0	n.s.
middelbaar	16,6	17,9	18,3	19,1	+2,5	n.s.
hoog	14,7	15,7	13,6	16,0	+1,3	n.s.
besteedbaar inkomen						
onderste 20%	29,0	29,4	26,4	24,7	-4,3	sign.
midden 21%-79%	16,9	20,5	18,1	19,5	+2,6	sign.
bovenste 20%	16,3	11,8	13,7	13,8	-2,5	sign.
inkomensbron						
uit arbeid	14,5	15,6	13,7	14,6	+0,1	n.s.
uit pensioen	30,1	28,1	31,1	33,0	+2,9	n.s.
uit uitkering	32,2	38,7	33,9	32,5	+0,3	n.s.
anders	19,5	20,9	12,5	15,0	-4,5	n.s.
samenstelling huishouden						
alleenstaande	24,8	28,7	25,9	24,9	+0,1	n.s.
paar zonder kind(eren)	22,9	22,4	22,8	24,9	+2,0	n.s.
paar met kind(eren)	13,6	14,9	13,1	13,8	+0,2	n.s.
eenoudergezin	18,8	17,9	20,9	17,1	-1,7	n.s.
bepkeringen						
geen	10,3	11,4	9,8	10,4	+0,1	n.s.
licht	30,2	29,2	27,2	28,4	-1,8	n.s.
matig	47,6	47,2	47,3	47,1	+0,5	n.s.
ernstig	49,6	52,5	54,0	54,4	+4,8	n.s.
stedelijkheid						
zeer sterk stedelijk	19,2	22,7	21,1	18,6	-0,6	n.s.
sterk stedelijk	20,8	20,7	19,1	20,0	-0,8	n.s.
matig stedelijk	21,1	18,3	19,7	19,9	-1,2	n.s.
weinig stedelijk	15,5	17,7	16,1	19,7	+4,2	sign.
niet stedelijk	15,7	18,6	17,4	17,9	+2,2	n.s.
totaal	18,7	19,6	18,7	19,4	+0,7	n.s.

a In de twaalf maanden voorafgaand aan de enquête last gehad van één of meer van dertien chronische of langdurige aandoeningen, te weten: suikerziekte; (gevolgen van) beroerte, hersenbloeding of herseninfarct; hartinfarct of andere ernstige hartaandoening; kanker; migraine of regelmatig ernstige hoofdpijn; astma, chronische bronchitis, longemfyseem of CARA; ernstige huidziekte (psoriasis of chronisch eczeem); darmstoornissen; gewrichtsslijtage; chronische gewrichtsontsteking; rugaandoening; aandoening van nek of schouder; en aandoening van elleboog, pols of hand.

Bron: CBS (POLS'01-'04) SCP-bewerking



Tabel B6.9 Mensen met matige tot ernstige langdurige lichamelijke beperkingen<sup>a</sup> in de bevolking van 12 jaar en ouder, 1997-2004 (verticaal geperceenteerd)

	1997	1999	2000	2001	2003	2004	verandering <sup>b</sup>
geslacht							
man	8,2	8,3	9,0	9,3	9,3	9,8	*
vrouw	14,0	15,3	14,5	13,5	14,4	15,2	
leeftijd							
12-17 jaar	3,2	1,5	2,2	2,9	3,1	4,3	
18-34 jaar	2,4	3,1	3,1	2,9	3,1	2,7	
35-64 jaar	11,7	12,4	12,3	10,6	12,4	12,4	
≥ 65 jaar	32,7	33,4	31,2	33,6	30,9	34,8	
huishoudensvorm							
alleenstaande	22,7	21,6	20,5	21,0	22,9	23,0	
samenwonend/getrouwd zonder (thuiswonende) kinderen	14,1	15,3	15,5	13,9	15,6	15,1	
samenwonend/getrouwd met thuiswonende kinderen	5,8	6,7	6,1	6,1	6,0	7,1	
alleenstaande vader of moeder met thuiswonende kinderen	11,0	10,3	15,1	10,5	10,5	12,3	
opleidingsniveau							
geen, lager of voortgezet	16,4	17,9	17,1	17,1	17,8	20,0	*
middelbaar	6,6	8,3	9,1	7,2	8,3	9,9	*
hoger onderwijs	5,5	4,8	5,4	6,1	6,2	6,3	
inkomensbron							
inkomen uit arbeid	5,5	6,1	6,4	5,5	6,5	6,4	*
inkomen uit uitkering	26,9	29,1	26,7	28,4	26,0	30,4	
inkomen uit pensioen of vermogen	19,3	24,8	25,7	24,3	24,7	24,4	
nettohuishoudinkomen							
onderste 20%		25,7	26,2	26,9	22,2	20,7	*
midden 21%-79%		10,8	10,1	9,1	10,9	12,1	*
bovenste 20%		5,6	4,6	7,3	5,8	5,9	
stedelijkheidsgraad							
zeer sterk	12,8	14,0	13,6	12,9	13,7	15,1	
sterk	10,7	12,1	11,7	11,6	12,7	11,6	
matig	11,8	10,7	11,2	11,7	10,9	14,0	
weinig	10,2	11,6	12,9	10,6	11,2	11,4	
niet	10,9	11,4	9,4	10,2	10,9	10,8	
totaal	11,2	11,9	11,8	11,4	11,9	12,6	*
(n) =	7442	6501	6075	6311	6947	7995	

a Beperkingen in het zien, horen en/of bewegen volgens de OECD maat (Botterweck et al. 2001).

b Significante verandering ( $p < 0,05$ ).

Bron: CBS(POLS'97-'04) SCP bewerking

Tabel B6.10 Ervaren gezondheid in de bevolking van 12 jaar en ouder, 1997-2006 (personen met een (zeer) goede ervaren gezondheid (verticaal gepercenteerd))

	1997	1999	2001	2003	2004	verandering 1997-2004 <sup>a</sup>	2005	2006
geslacht								
man	83,5	82,6	83,2	83,1	82,8		82,1	83,4
vrouw	78,1	77,3	78,4	77,9	78,0		77,8	78,4
leeftijd								
12-17 jaar	91,8	92,5	92,7	92,9	93,4	*	91,9	90,9
18-34 jaar	89,7	88,2	88,5	87,1	89,0		—	—
35-64 jaar	76,9	75,5	77,5	76,9	76,7		—	—
≥ 65 jaar	55,0	56,1	56,3	59,0	55,0		—	—
huishoudensvorm								
alleenstaande	66,5	66,2	69,1	68,0	67,6		66,4	71,8
samenwonend/getrouwd zonder (thuiswonende) kinderen	75,0	73,7	74,5	73,7	73,2		73,1	73
samenwonend/getrouwd met thuiswonende kinderen	87,4	86,7	87,7	87,9	87,8		87,5	87,6
alleenstaande vader of moeder met thuiswonende kinderen	78,1	79,1	78,2	75,6	77,9		77,4	81,8
opleidingsniveau								
geen, lager of voortgezet	71,9	70,8	71,8	71,4	69,9			
middelbaar	84,2	82,1	83,8	81,5	80,8	*	82,1	83,1
hoger onderwijs	88,9	86,9	85,4	86,9	85,3	*	87,9	88,4
inkomensbron								
inkomen uit arbeid	88,2	86,6	87,8	87,3	87,7		—	—
inkomen uit uitkering	64,0	59,3	56,7	58,1	61,2		—	—
inkomen uit pensioen of vermogen	59,4	61,0	61,4	63,0	59,1		—	—
nettohuishoudinkomen								
onderste 20%		63,9	63,4	69,0	71,0	*	—	—
midden 21%-79%		81,3	84,0	81,6	81,6		—	—
bovenste 20%		89,7	86,5	88,4	87,2	*	—	—
stedelijkheidsgraad								
zeer sterk	77,2	75,4	77,5	76,8	79,0		78,5	77,5
sterk	80,1	80,1	80,2	79,8	80,2		78,4	80,6
matig	81,3	81,4	80,0	81,2	80,0		80,4	82,2
weinig	82,7	81,2	83,0	82,0	81,9		80,9	82,1
niet	82,4	81,2	83,5	83,4	81,0		82,9	81,7
lichamelijke beperkingen								
nee	85,7	84,7	85,2	84,9	85,0		—	—
ja	41,0	40,0	40,5	40,4	37,4		—	—
totaal	80,8	80,0	80,8	80,5	80,4		79,9	80,9
(n) =	10.894	9.876	9.676	9.872	11.115			

— Gegevens nog niet beschikbaar voor analyse.

a Significante verandering ( $p < 0,05$ ).

Bron: CBS (POLS'97-'04) SCP-bewerking; CBS (StatLine '05-'06)

Tabel B6.11 Ervaren kwaliteit van leven<sup>a</sup> in de bevolking van 12 jaar en ouder, 2001-2006 (schaalwaarden)

	normscore lichamelijk							verschil2001-2006	normscore psychisch							verschil2001-2006
	2001	2002	2003	2004	2005	2006	2001		2002	2003	2004	2005	2006			
geslacht																
man	51,7	51,7	51,3	51,2	51,3	51,1	-0,6	53,4	53,9	53,6	53,3	53,5	53,8	0,4		
vrouw	49,5	49,9	49,2	49,3	49,3	49,4	-0,1	51,6	51,5	52	51,8	51,6	51,6	0		
leeftijd																
12-17 jaar	53,5	53,8	53,4	54,1	53,5	53,7	0,2	53,8	54,6	53,8	53,8	53,6	54	0,2		
18-24 jaar	53,1	53,4	52,8	53	53,3	53	-0,1	52	51,5	52,6	52	51,7	52,2	0,2		
25-44 jaar	52	52,3	51,6	51,8	52,2	52,2	0,2	52,3	52,2	52,2	52	52,1	52,2	-0,1		
45-64 jaar	49,5	49,4	49,3	49,2	48,9	49,1	-0,4	52,6	52,9	52,8	52,7	52,5	52,8	0,2		
≥ 65 jaar	44,7	45,7	44,9	44,1	45,1	44,3	-0,4	52,6	53,5	53,8	53,3	53,7	53,3	0,7		
opleidingsniveau																
basisonderwijs	47,6	48,4	47,8	47,7	47,2	47	-0,6	51,8	52,3	52,3	52	52,1	51,8	0		
vbo	49,7	49,2	48,6	48,6	48,7	48,4	-1,3	52,5	52	52,7	52,3	53	52,9	0,4		
mavo	51,2	51,3	50,7	50,5	49,9	49,8	-1,4	52,7	52,9	52,2	52,1	51,5	52,5	-0,2		
middelbaar (havo, mbo, vwo)	51,2	51,3	50,6	50,3	51,2	51,1	-0,1	52,5	52,6	53	52,6	52,4	52,7	0,2		
hoog (hbo, universiteit)	52	52,3	52,1	51,9	52,5	52,3	0,3	52,8	53,2	53,1	52,9	53,2	53,2	0,4		
samenstelling huishouden																
alleenstaand	48,4	48,4	48,2	48,1	48,4	47,9	-0,5	50,5	49,8	50,3	50,5	50,3	51	0,5		
paar zonder kinderen	49,9	49,8	48,8	49	49,2	48,7	-1,2	53,3	53,6	53,7	53,1	53,7	53,4	0,1		
paar met kinderen	51,8	52,2	51,8	51,8	51,8	52	0,2	52,9	53,3	53,2	53	53	53,4	0,5		
eenoudergezin	50,2	50,8	50,4	50,5	49,9	50,8	0,6	49,9	49,3	50,2	51	49,2	48,6	-1,3		
stedelijkheid																
zeer sterk stedelijk	50,1	50,4	49,9	50	50,3	49,7	-0,4	52,2	51,1	51,6	51,5	51,3	51,5	-0,7		
sterk stedelijk	50,6	50,6	50	50,1	50	50	-0,6	52,2	52,4	52,5	52,3	52	52,7	0,5		
matig stedelijk	50,6	50,8	50,3	50,1	50,4	50,3	-0,3	52,1	52,7	53,1	52,8	53	52,9	0,8		
weinig stedelijk	50,8	51,1	50,2	50,5	50,3	50,6	-0,2	53	53,5	53,4	53,1	53,3	52,9	-0,1		
niet stedelijk	50,7	51,2	50,8	50,5	50,7	50,3	-0,4	53,2	53,7	53,4	53,1	53,1	53,6	0,4		
totaal	50,6	50,8	50,2	50,2	50,3	50,2	-0,4	52,5	52,7	52,8	52,5	52,5	52,7	0,2		

a Gemeten met de Short Form 12 (Ware et al. 2001). De ervaren kwaliteit van leven in het dagelijkse lichamelijke en geestelijke functioneren. Voor de lichamelijke en de geestelijke aspecten wordt apart een normscore berekend.

Bron: CBS (StatLine'01-06)

Tabel B6.12 Personen die zich in het afgelopen jaar twee weken of langer depressief of angstig voelden , 2001-2006 (in procenten)

	2001	2002	2003	2004	2005	2006	verschil 2001-2006
geslacht							
man	12,5	11,1	12,5	12,5	13	12,3	-0,2
vrouw	22,8	21,3	20,9	22,1	20,3	19,8	-3
leeftijd							
12-17 jaar	11	6,9	9,3	8,6	8,5	8,6	-2,4
18-24 jaar	19,2	20,7	19,4	19,2	16,8	15,6	-3,6
25-44 jaar	19,9	18,8	19,7	20,5	19,4	20	0,1
45-64 jaar	18,2	16,1	16,9	17,8	18,3	16,2	-2
≥ 65 jaar	14,8	13,8	12,2	13,4	11,8	12,3	-2,5
opleidingsniveau							
basisonderwijs	19,9	16,7	15,8	16,9	16,9	15,7	-4,2
vbo	20,4	18	18,3	18,7	14,2	16,9	-3,5
mavo	18,5	15,9	17	18,8	20,7	16,6	-1,9
middelbaar (havo, mbo, vwo)	17,2	16,8	17,1	18,1	17,7	17	-0,2
hoog (hbo, universiteit)	15,3	15,1	16,3	15,8	15,4	15	-0,3
samenstelling huishouden							
alleenstaand	23,5	26,3	25	24,3	23,2	21,6	-1,9
paar zonder kinderen	14,5	13,6	13,7	16,4	13,6	13,7	-0,8
paar met kinderen	17	14,1	15,3	14,6	15	14,2	-2,8
eenoudergezin	30,4	27,5	24,9	25,5	29,5	28,5	-1,9
stedelijkheid							
zeer sterk stedelijk	17,9	20,1	20,5	20,6	20,7	20,9	3
sterk stedelijk	19,1	18,3	18,1	19,6	18	15,8	-3,3
matig stedelijk	18,3	16,1	16,2	16	15,6	15,5	-2,8
weinig stedelijk	16,9	13,4	15	15,4	14,9	15,9	-1
niet stedelijk	15,9	13,5	13,6	14,5	13,8	12,4	-3,5
totaal	17,8	16,4	16,8	17,4	16,7	16,2	-1,6

Bron: CBS (StatLine'01-06)

Tabel B6.13 Contact met huisarts in afgelopen 2 maanden, naar achtergrondkenmerken, totale bevolking, 1997-2004 (gebruik in procenten en verschil 2004-1997 in procentpunten)

	1997	2000	2004	2004-1997	sign. trend
geslacht	sign.	sign.	sign.		
man	28,4	30,2	27,1	-1,3	sign.
vrouw	40,5	39,6	36,7	-3,8	sign.
leeftijd	sign.	sign.	sign.		
< 18 jaar	27,2	26,3	23,6	-3,6	sign.
18-34 jaar	32,9	31,3	29,8	-3,1	n.s.
35-64 jaar	35,0	36,7	32,8	-2,2	sign.
≥ 65 jaar	49,2	51,3	47,4	-1,8	n.s.
opleidingsniveau	sign.	sign.	sign.		
laag	38,1	39,6	35,1	-3,0	sign.
middelbaar	35,1	34,3	33,6	-1,5	n.s.
hoog	31,2	33,4	30,8	-0,4	n.s.
besteedbaar inkomen		sign.	sign.		
onderste 20%		43,6	36,0	-6,1 <sup>a</sup>	sign.
midden 21%-79%		34,4	32,0	-1,4 <sup>a</sup>	sign.
bovenste 20%		30,4	27,4	-3,5 <sup>a</sup>	sign.
inkomensbron	sign.	sign.	sign.		
uit arbeid	30,8	31,1	28,1	-2,7	sign.
uit pensioen	46,8	46,6	45,6	-1,2	n.s.
uit uitkering	41,0	44,2	38,8	-2,2	n.s.
anders	33,8	40,1	35,3	-1,5	n.s.
samenstelling huishouden	sign.	sign.	sign.		
alleenstaande	41,8	43,1	37,9	-3,9	sign.
paar zonder kind(eren)	38,8	39,6	37,7	-1,1	n.s.
paar met kind(eren)	30,4	29,9	27,5	-2,9	sign.
eenoudergezin	35,4	41,0	32,0	-3,4	sign.
bepkeringen	sign.	sign.	sign.		
geen	30,3	32,5	27,9	-2,4	sign.
licht	41,1	40,8	39,5	-1,6	n.s.
matig	47,6	53,0	51,5	+3,9	n.s.
ernstig	53,1	59,6	51,0	-2,1	sign.
stedelijkheid	sign.	sign.	sign.		
zeer sterk stedelijk	38,7	37,7	35,1	-3,6	n.s.
sterk stedelijk	34,6	35,6	32,5	-2,1	sign.
matig stedelijk	32,6	35,9	31,6	-1,0	sign.
weinig stedelijk	34,4	32,5	30,1	-4,3	sign.
niet stedelijk	32,2	32,6	29,9	-2,3	n.s.
totaal	34,5	34,9	31,9	-2,6	sign.

Sign.: significant verschil tussen de verschillende categorieën ( $p < 0,05$ ; chi-kwadraat toets); n.s.: niet significant.

a 2004-1998.

Bron: CBS (POLS'97, '98, '00, '04) SCP-bewerking

Tabel B6.14 Contact met medisch specialist in afgelopen 2 maanden, naar achtergrondkenmerken, totale bevolking, 1997-2004 (gebruik in procenten en verschil 2004-1997 in procentpunten)

	1997	2000	2004	2004-1997	sign. trend
geslacht	sign.	n.s.	sign.		
man	13,4	14,5	14,5	+1,1	n.s.
vrouw	16,3	15,7	17,7	+1,4	sign.
leeftijd	sign.	sign.	sign.		
< 18 jaar	12,3	10,7	9,7	-2,6	sign.
18-34 jaar	10,7	12,5	12,7	+2,0	n.s.
35-64 jaar	15,3	15,3	17,4	+2,1	sign.
≥ 65 jaar	26,5	27,1	28,7	+2,2	n.s.
opleidingsniveau	sign.	n.s.	sign.		
laag	17,1	16,8	18,6	+1,5	n.s.
middelbaar	13,4	15,5	16,9	+3,5	sign.
hoog	14,4	15,0	15,7	+1,3	n.s.
besteedbaar inkomen		sign.	sign.		
onderste 20%		18,3	19,0	+0,9 <sup>a</sup>	n.s.
midden 21%-79%		15,4	16,0	+2,9 <sup>a</sup>	sign.
bovenste 20%		12,2	13,1	-2,2 <sup>a</sup>	sign.
inkomensbron	sign.	sign.	sign.		
uit arbeid	12,3	12,6	13,3	+1,0	n.s.
uit pensioen	24,2	23,6	26,5	+2,3	n.s.
uit uitkering	17,4	20,1	19,8	+2,4	n.s.
anders	16,7	19,2	18,3	+1,6	n.s.
samenstelling huishouden	sign.	sign.	sign.		
alleenstaande	18,0	18,7	21,0	+3,0	n.s.
paar zonder kind(eren)	19,3	18,5	21,4	+2,1	sign.
paar met kind(eren)	12,3	12,4	12,5	+0,2	n.s.
eenoudergezin	11,5	17,6	12,7	+1,2	sign.
bepkeringen	sign.	sign.	sign.		
geen	11,4	12,2	13,1	+1,7	sign.
licht	19,8	19,8	20,7	+0,9	n.s.
matig	26,3	31,8	28,0	+2,3	n.s.
ernstig	30,6	36,4	34,5	+3,9	n.s.
stedelijkheid	sign.	sign.	sign.		
zeer sterk stedelijk	17,5	17,8	18,5	+1,0	n.s.
sterk stedelijk	15,0	15,4	16,0	+1,0	n.s.
matig stedelijk	14,9	15,7	16,7	+1,8	n.s.
weinig stedelijk	14,5	14,2	15,5	+1,0	n.s.
niet stedelijk	12,3	12,0	13,0	+0,7	n.s.
totaal	14,9	15,1	16,1	+1,2	sign.

Sign.: significant verschil tussen de verschillende categorieën ( $p < 0,05$ ; chi-kwadraat toets); n.s.: niet significant.

a 2004-1998.

Bron: CBS (POLS '97, '98, '00, '04) SCP-bewerking

Tabel B6.15 Ziekenhuisopname in afgelopen jaar, naar achtergrondkenmerken, totale bevolking, 1997-2006 (gebruik in procenten en verschil 2004-1997 in procentpunten)

	1997	2000	2004	2004-1997	sign. trend	2006
geslacht	n.s.	sign.	sign.			
man	5,7	5,0	5,5	-0,2	n.s.	5,8
vrouw	6,0	6,3	6,8	+0,8	n.s.	7,6
leeftijd	sign.	sign.	sign.			
< 18 jaar	3,7	3,4	2,7	-1,0	n.s.	
18-34 jaar	4,3	5,1	5,1	+0,8	n.s.	
35-64 jaar	5,8	5,1	6,5	+0,7	sign.	
≥ 65 jaar	12,9	12,1	12,7	-0,2	n.s.	13,9
opleidingsniveau	sign.	sign.	sign.			
laag	7,3	6,6	7,5	+0,2	n.s.	
middelbaar	5,2	6,0	6,3	+1,1	n.s.	
hoog	4,8	4,5	6,4	+1,6	sign.	
besteedbaar inkomen		sign.	sign.			
onderste 20%		8,4	7,9	-0,5 <sup>a</sup>	n.s.	
midden 21%-79%		5,2	6,1	+1,4 <sup>a</sup>	sign.	
bovenste 20%		4,2	4,5	-0,8 <sup>a</sup>	n.s.	
inkomensbron	sign.	sign.	sign.			
uit arbeid	4,3	4,3	4,8	+0,5	n.s.	
uit pensioen	11,7	11,2	12,0	+0,3	n.s.	
uit uitkering	6,9	7,2	7,8	+0,9	n.s.	
anders	7,7	7,0	6,0	-1,7	n.s.	
samenstelling huishouden	sign.	sign.	sign.			
alleenstaande	8,3	9,1	7,5	-0,8	n.s.	
paar zonder kind(eren)	7,2	6,2	8,3	+1,1	sign.	
paar met kind(eren)	4,6	4,4	5,0	+0,4	n.s.	
eenoudergezin	5,7	6,1	4,3	-1,4	n.s.	
beperkingen	sign.	sign.	sign.			
geen	3,7	3,9	4,9	+1,2	sign.	
licht	6,9	7,8	7,3	+0,4	n.s.	
matig	11,3	10,8	11,7	+0,4	n.s.	
ernstig	15,9	19,9	14,0	-1,9	n.s.	
stedelijkheid	n.s.	n.s.	n.s.			
zeer sterk stedelijk	6,0	5,0	6,8	+0,8	n.s.	
sterk stedelijk	5,8	5,3	5,9	+0,1	n.s.	
matig stedelijk	5,9	6,6	5,5	-0,4	n.s.	
weinig stedelijk	6,1	6,1	6,8	+0,7	n.s.	
niet stedelijk	5,4	4,9	5,7	+0,3	n.s.	
totaal	5,8	5,6	6,2	+0,4	n.s.	6,7

Sign.: significant verschil tussen de verschillende categorieën ( $p < 0,05$ ; chi-kwadraat toets); n.s.: niet significant.

a 2004-1998.

Bron: CBS (POLS '97, '98, '00, '04) SCP-bewerking; CBS StatLine 2007

Tabel B6.16 Contact met de thuiszorg<sup>a</sup> in afgelopen jaar, naar achtergrondkenmerken, totale bevolking, 1997-2004 (gebruik in procenten en verschil 2004-1997 in procentpunten)

	1997	2000	2004	2004-1997	sign. trend
geslacht	sign.	sign.	sign.		
man	2,0	1,8	1,9	-0,1	n.s.
vrouw	4,8	5,8	5,5	+0,7	n.s.
leeftijd	sign.	sign.	sign.		
< 18 jaar	1,6	1,5	1,0	-0,6	n.s.
18-34 jaar	1,7	2,0	0,9	-0,8	sign.
35-64 jaar	1,7	2,2	2,2	+0,5	n.s.
≥ 65 jaar	15,6	16,4	18,0	+2,4	sign.
opleidingsniveau	sign.	sign.	sign.		
laag	4,9	5,9	6,6	+1,7	sign.
middelbaar	2,3	2,6	3,0	+0,7	n.s.
hoog	2,2	2,2	2,3	+0,1	n.s.
besteedbaar inkomen		sign.	sign.		
onderste 20%		9,7	8,2	-0,9 <sup>b</sup>	n.s.
midden 21%-79%		2,8	2,9	+0,2 <sup>b</sup>	n.s.
bovenste 20%		1,6	1,2	-0,5 <sup>b</sup>	n.s.
inkomensbron	sign.	sign.	sign.		
uit arbeid	1,5	1,6	1,2	-0,3	sign.
uit pensioen	11,4	13,4	14,8	+3,4	sign.
uit uitkering	3,7	5,3	3,6	-0,1	n.s.
anders	1,8	4,0	6,0	+4,2	n.s.
samenstelling huishouden	sign.	sign.	sign.		
alleenstaande	11,6	12,7	12,9	+1,3	n.s.
paar zonder kind(eren)	2,5	3,2	3,8	+1,3	sign.
paar met kind(eren)	1,9	1,8	1,3	-0,6	sign.
eenoudergezin	2,9	4,0	3,1	+0,2	n.s.
bepkeringen	sign.	sign.	sign.		
geen	1,3	1,3	1,0	-0,3	n.s.
licht	3,3	4,3	3,3	0	n.s.
matig	9,2	9,1	10,8	+1,6	n.s.
ernstig	18,5	20,2	25,8	+7,3	sign.
stedelijkheid	n.s.	n.s.	n.s.		
zeer sterk stedelijk	4,2	4,3	4,3	+0,1	n.s.
sterk stedelijk	3,7	3,8	3,6	-0,1	n.s.
matig stedelijk	3,1	3,2	3,9	+0,8	n.s.
weinig stedelijk	3,2	3,9	3,3	+0,1	n.s.
niet stedelijk	3,0	3,9	3,2	+0,2	n.s.
totaal	3,4	3,8	3,7	+0,3	n.s.

Sign.: significant verschil tussen de verschillende categorieën ( $p < 0,05$ ; chi-kwadraat toets); n.s.: niet significant.

a Wijkverpleegster en/of gezinsverzorging

b 2004-1998

Bron: CBS (POLS '97, '98, '00, '04) SCP-bewerking



Tabel B6.17 Fysiotherapie in afgelopen jaar, naar achtergrondkenmerken, totale bevolking, 1997-2006 (gebruik in procenten en verschil 2004-1997 in procentpunten)

	1997	2000	2004	2004-1997	sign. trend	2006
geslacht	sign.	sign.	sign.			
man	13,2	13,9	15,2	+2,0	sign.	14,6
vrouw	17,2	18,5	19,4	+2,2	sign.	20,9
leeftijd	sign.	sign.	sign.			
< 18 jaar	6,0	5,6	6,2	+0,2	n.s.	
18-34 jaar	13,9	15,0	16,4	+2,5	sign.	
35-64 jaar	19,6	20,8	21,9	+2,3	sign.	
≥ 65 jaar	20,2	22,7	23,8	+3,6	n.s.	25,0
opleidingsniveau	sign.	n.s.	n.s.			
laag	18,0	18,4	18,5	+0,5	n.s.	
middelbaar	17,1	19,1	20,7	+3,6	sign.	
hoog	15,2	17,7	19,6	+4,4	sign.	
besteedbaar inkomen		sign.	n.s.			
onderste 20%		17,8	18,5	+2,6 <sup>a</sup>	n.s.	
20%-80%		16,1	17,3	+2,5 <sup>a</sup>	sign.	
bovenste 20%		14,3	16,2	+0,1 <sup>a</sup>	n.s.	
inkomensbron	sign.	sign.	sign.			
uit arbeid	13,9	14,5	15,7	+1,8	sign.	
uit pensioen	20,3	21,3	23,2	+2,9	n.s.	
uit uitkering	16,3	20,1	20,2	+3,9	n.s.	
anders	16,2	20,8	19,7	+3,5	n.s.	
samenstelling huishouden	sign.	sign.	sign.			
alleenstaande	19,2	19,4	22,0	+2,8	n.s.	
paar zonder kind(eren)	18,4	20,6	22,2	+3,8	sign.	
paar met kind(eren)	12,8	13,3	13,8	+1,0	n.s.	
eenoudergezin	14,2	14,3	16,3	+2,1	n.s.	
beperkingen	sign.	sign.	sign.			
geen	12,8	14,2	14,9	+2,1	sign.	
licht	21,8	23,5	24,1	+2,3	n.s.	
matig	29,6	33,6	34,9	+5,3	n.s.	
ernstig	30,2	34,1	33,8	+3,6	n.s.	
stedelijkheid	sign.	n.s.	sign.			
zeer sterk stedelijk	16,4	15,9	18,8	+2,4	sign.	
sterk stedelijk	16,4	15,5	18,2	+1,8	sign.	
matig stedelijk	15,5	17,6	17,5	+2,0	n.s.	
weinig stedelijk	13,8	16,7	16,1	+2,3	sign.	
niet stedelijk	13,6	15,4	15,1	+1,5	n.s.	
totaal	15,2	16,2	17,3	+2,1	sign.	17,8

Sign.: significant verschil tussen de verschillende categorieën ( $p < 0,05$ ; chi-kwadraat toets); n.s.: niet significant.

a 2004-1998.

Bron: CBS (POL'S '97, '98, '00, '04) SCP-bewerking; CBS StatLine 2007

Tabel B6.18 Ervaringen met de nieuwe zorgverzekering in de bevolking van 25 jaar en ouder, 2006 (verticaal geperceerd)

	no-claim is geen belemmering om dokter te bezoeken	houdt rekening met de eigen bijdrage als zorg nodig is
	mee eens	mee eens
geslacht	*	*
man	84	41
vrouw	87	48
leeftijd	*	*
18-34 jaar	81	56
35-64 jaar	86	43
≥ 65 jaar	87	42
huishoudensvorm	*	*
alleenstaande	82	48
samenwonend/getrouwd zonder (thuiswonende) kinderen	87	43
samenwonend/getrouwd met thuiswonende kinderen	87	43
alleenstaande vader of moeder met thuiswonende kinderen	80	56
opleidingsniveau		*
geen, lager of voortgezet	84	48
middelbaar	87	46
hoger onderwijs	86	42
inkomensbron	*	*
inkomen uit arbeid	86	45
inkomen uit uitkering	78	55
inkomen uit pensioen of vermogen	86	42
netthuishoudinkomen	*	*
< 1000 euro	79	55
1000 tot 1500 euro	80	54
1500 tot 2000 euro	86	44
2000 tot 2500 euro	87	44
2500 tot 3000 euro	88	46
3000 tot 4000 euro	88	37
≥ 4000 euro	88	31
etniciteit	*	
autochtoon	87	45
niet-westerse allochtoon	63	41
westerse allochtoon	78	48
stedelijkheidsgraad	*	*
zeer sterk	80	49
sterk	86	46
matig	86	45
weinig	90	44
niet	86	38
totaal	86	45
(n) =	2632	2627

\* significant (p &lt; 0,05)

Bron: SCP (KSQ'06)

Tabel B6.19 Oordelen over marktwerking in de zorg in de bevolking van 25 jaar en ouder, 2002 en 2006 (verticaal geperceenteerd)

	het vragen van een flinke financiële bijdrage aan patiënten is een goede manier om de zorg betaalbaar te houden		verschil 2002-2006	patiënten die dat willen moeten kunnen betalen voor extra kwaliteit van het ziekenhuis		verschil 2002-2006
	mee eens			mee eens		
	2002	2006		2002	2006	
geslacht		*		*		
man	10	16	7	34	46	12
vrouw	11	11	-1	37	39	1
leeftijd	*	*		*	*	
18-34 jaar	9	13	3	40	40	0
35-64 jaar	10	14	5	35	43	8
≥ 65 jaar	14	12	-2	32	40	8
huishoudensvorm						
alleenstaande	11	16	4	35	44	9
samenwonend/getrouwd zonder (thuiswonende) kinderen	9	14	5	35	40	5
samenwonend/getrouwd met thuiswonende kinderen	11	13	1	36	43	7
alleenstaande vader of moeder met thuiswonende kinderen		9			42	
opleidingsniveau		*		*	*	
geen, lager of voortgezet	12	9	-3	31	38	7
middelbaar	9	11	2	35	39	4
hoger onderwijs	10	19	9	42	48	6
inkomensbron	*	*		*	*	
inkomen uit arbeid	10	14	4	38	43	5
inkomen uit uitkering	7	7	1	27	37	10
inkomen uit pensioen of vermogen	13	13	0	32	40	9
nettohuishoudinkomen		*		*	*	
< 1000 euro		10			36	
1000 tot 1500 euro		9			37	
1500 tot 2000 euro	12	9	-3	36	37	1
2000 tot 2500 euro	15	12	-2	33	42	8
2500 tot 3000 euro	8	15	8	29	45	16
3000 tot 4000 euro		18			44	
≥ 4000 euro		30			63	
etniciteit						
autochtoon		14			42	
niet-westerse allochtoon		13			50	
westerse allochtoon		16			49	
stedelijkheidsgraad						
zeer sterk	9	16	7	40	44	4
sterk	10	11	2	36	42	6
matig	11	14	4	33	45	12
weinig	11	15	4	37	43	6
niet	12	12	0	33	35	2
totaal	10	14	3	35	42	7
(n) =	2980	2631		2977	2639	

\* significant (p < 0,05)

Bron: SCP (KSQ'02, KSQ'06)

Tabel B6.20 Oordelen over de kwaliteit van huisartsen-, medisch specialistische, ziekenhuis- en ouderenzorg door gebruikers (per voorziening) naar achtergrondkenmerken in de bevolking van 25 jaar en ouder, 2002 (percentages met oordeel goed tot uitstekend)

	huisartsenzorg	medisch specialistische zorg	ziekenhuiszorg	ouderenzorg <sup>a</sup>
geslacht				
man	84	84	77	39
vrouw	83	82	75	30
leeftijd	*	*	*	*
18-34 jaar	78	78	70	28
35-64 jaar	83	83	74	26
≥ 65 jaar	88	87	85	53
huishoudensvorm		*		
alleenstaande	84	85	75	42
samenwonend/getrouwd zonder (thuiswonende) kinderen	84	86	80	26
samenwonend/getrouwd met thuiswonende kinderen	82	80	73	39
alleenstaande vader of moeder met thuiswonende kinderen	82	75	71	14
opleidingsniveau	*	*		*
geen, lager of voortgezet	87	87	78	47
middelbaar	83	81	76	34
hoger onderwijs	81	82	74	24
inkomensbron	*	*	*	*
inkomen uit arbeid	81	81	72	29
inkomen uit uitkering	80	81	73	28
inkomen uit pensioen of vermogen	89	88	89	50
nettohuishoudinkomen			*	
< 1000 euro	77	78	79	45
1000 tot 1500 euro	86	83	80	45
1500 tot 2000 euro	86	85	77	36
2000 tot 2500 euro	83	84	79	29
2500 tot 3000 euro	80	87	77	22
3000 tot 4000 euro	82	84	65	23
≥ 4000 euro	83	76	68	18
etniciteit	*	*	*	*
autochtoon	84	85	77	33
niet-westerse allochtoon	64	53	61	46
westerse allochtoon	79	79	62	70
stedelijkheidsgraad			*	
zeer sterk	85	80	70	20
sterk	80	82	71	34
matig	86	83	79	44
weinig	84	84	76	33
niet	83	89	85	46
totaal	83	83	76	35
(n) =	2213	1447	1145	221

\* significant ( $p < 0,05$ )

a Beoordeeld door personen uit huishoudens die thuiszorg ontvangen.

Bron: SCP (KSQ'06)

Tabel B6.21 Oordelen van ziekenhuisgebruikers over de kwaliteit van het gebouw, de zorgverlening en de procedures, in de bevolking van 25 jaar en ouder, 2006 (schaalscores)

	gebouw	zorgverlening	procedure
geslacht	*	*	
man	0,13	0,15	-0,01
vrouw	-0,09	-0,11	0,02
leeftijd	*	*	*
18-34 jaar	0,01	-0,23	0,03
35-64 jaar	-0,03	0,04	-0,08
≥ 65 jaar	0,25	0,22	0,31
huishoudensvorm	*	*	*
alleenstaande	0,04	-0,12	0,08
samenwonend/getrouwd zonder (thuiswonende) kinderen	0,15	0,18	0,12
samenwonend/getrouwd met thuiswonende kinderen	-0,08	0,00	-0,12
alleenstaande vader of moeder met thuiswonende kinderen	-0,13	-0,26	-0,10
opleidingsniveau			
geen, lager of voortgezet	0,05	0,07	0,09
middelbaar	0,00	-0,03	0,01
hoger onderwijs	0,03	0,04	-0,05
inkomensbron	*	*	*
inkomen uit arbeid	-0,03	-0,01	-0,09
inkomen uit uitkering	-0,09	-0,11	0,09
inkomen uit pensioen of vermogen	0,24	0,23	0,27
nettohuishoudinkomen		*	*
<1000 euro	0,10	-0,36	0,16
1000 tot 1500 euro	0,08	0,03	0,06
1500 tot 2000 euro	0,03	0,12	0,05
2000 tot 2500 euro	0,14	0,03	0,14
2500 tot 3000 euro	-0,06	0,02	0,07
3.000 tot 4000 euro	-0,13	0,15	-0,30
> 4000 euro	-0,04	0,03	-0,24
etniciteit			
autochtoon	0,02	0,04	0,02
niet-westerse allochtoon	0,30	-0,29	-0,01
westerse allochtoon	-0,25	0,11	-0,22
stedelijkheidsgraad	*	*	*
zeer sterk	0,07	-0,09	-0,12
sterk	-0,11	-0,06	0,09
matig	0,06	0,07	-0,08
weinig	0,10	0,02	-0,02
niet	0,08	0,22	0,18
schaalkenmerken			
gemiddelde	0,03	0,03	0,01
standaardafwijking	1,00	1,00	1,00
minimum	-3,77	-3,31	-3,44
maximum	4,52	3,50	3,11
(n) =	904	904	904

\* significant ( $p < 0,05$ )

Bron: SCP (KSO'06)

Tabel B6.22 Oordelen van thuiszorggebruikers over de kwaliteit van de zorgverleners en de zorginstelling, in de bevolking van 25 jaar en ouder, 2006 (schaalscores)

	zorgverleners	zorginstelling
geslacht		
man	-0,01	-0,04
vrouw	-0,01	0,02
leeftijd	*	
18-34 jaar	0,06	0,07
35-64 jaar	-0,20	-0,05
≥ 65 jaar	0,30	0,04
huishoudensvorm		
alleenstaande	0,12	-0,11
samenwonend/getrouwd zonder (thuiswonende) kinderen	-0,06	0,03
samenwonend/getrouwd met thuiswonende kinderen	-0,03	0,08
alleenstaande vader of moeder met thuiswonende kinderen	-0,30	0,13
opleidingsniveau	*	
geen, lager of voortgezet	0,09	0,08
middelbaar	-0,23	-0,09
hoger onderwijs	0,15	0,01
inkomensbron	*	
inkomen uit arbeid	-0,13	-0,01
inkomen uit uitkering	-0,16	-0,27
inkomen uit pensioen of vermogen	0,33	0,13
nettohuishoudinkomen		
< 1000 euro	0,18	-0,08
1000 tot 1500 euro	0,10	-0,04
1500 tot 2000 euro	-0,15	-0,09
2000 tot 2500 euro	-0,19	-0,02
2500 tot 3000 euro	0,01	0,26
3000 tot 4000 euro	-0,15	0,10
> 4000 euro	0,36	0,33
etniciteit	*	
autochtoon	0,04	-0,01
niet-westerse allochtoon	-0,70	0,07
westerse allochtoon	0,12	0,19
stedelijkheidsgraad		
zeer sterk	-0,41	-0,28
sterk	0,03	0,12
matig	0,17	0,14
weinig	0,05	0,00
niet	0,17	-0,11
schaalkenmerken		
gemiddelde	0,00	0,00
standaardafwijking	1,00	1,00
minimum	-2,85	-2,88
maximum	2,92	2,92
(n) =	214	214

\* significant ( $p < 0,05$ )

Bron: SCP (KSQ'06)