

Geloven binnen en buiten verband

Joep de Hart

Bijlagen

Bijlage bij hoofdstuk 2	1
Bijlage bij hoofdstuk 3	2
Bijlage bij hoofdstuk 4	8

Bijlage bij hoofdstuk 2

Tabel B2.1

Deelname aan seculier vrijwilligerswerk, bevolking van 16 jaar en ouder, 2008-2011^a

	% seculier vrijwilligerswerk ^b	gecorrigeerde relatieve kansenverhoudingen					+ religieus vrijwilligerswerk
		kerk	+ kerkgang	+ demografie	+ vaardigheden	+ waarden	
geen lid kerk of godsdienst	21	-	-	-	-	-	-
rooms-katholiek	27	1,36*	0,91	0,94	0,91	0,96	0,88
PKN	40	2,49***	1,71**	1,73**	1,68**	1,80**	1,54*
anders	27	1,36	0,94	1,04	0,99	1,05	0,85
geen kerkgang	19	-	-	-	-	-	-
< tweewekelijks	32	-	1,95***	1,95***	1,96***	1,91***	1,88***
≥ tweewekelijks	34	-	1,91**	1,88**	1,84**	1,79**	1,10
man	26	-	-	-	-	-	-
vrouw	23	-	-	0,79*	0,81*	0,82	0,81
18-34 jaar	17	-	-	0,49***	0,50***	0,51***	0,50***
35-54 jaar	29	-	-	-	-	-	-
≥ 55 jaar	25	-	-	0,87	0,86	0,87	0,88
laag opleidingsniveau	17	-	-	0,57***	0,56***	0,57***	0,57***
midden opleidingsniveau	24	-	-	-	-	-	-
hoog opleidingsniveau	31	-	-	1,32*	1,30*	1,29*	1,26
meeste mensen zijn te vertrouwen	27	-	-	-	1,07	1,06	1,06
vindt burenhulp een plicht ^c	31	-	-	-	1,42**	1,39*	1,37*
acht zich sociaal vaardig ^d	28	-	-	-	-	1,34*	1,37**
doet makkelijk iets nieuws ^e	30	-	-	-	-	1,34*	1,33*
doet religieus vrijwilligerswerk ^f	49	-	-	-	-	-	3,34***
Nagelkerke pseudo R ²		0,02	0,04	0,09	0,09	0,10	0,13

a Eerder gerapporteerd in De Hart en Dekker (2013a: 180-181).

b Geeft aan per week gemiddeld tijd aan vrijwilligerswerk te besteden én verricht onbetaald vrijwilligerswerk voor een of meer organisaties, maar niet voor een godsdienstige of levensbeschouwelijke organisatie (24% doet dit).

c Eens met: 'Buren hebben de plicht om voor hun buren te zorgen als die hulp nodig hebben'.

d Vindt het makkelijk om: 'Een gesprek [te] beginnen met iemand die je niet zo goed kent'.

e Vindt het makkelijk om: 'Aan iets mee [te] doen dat helemaal nieuw voor je is'.

f Verricht onbetaald vrijwilligerswerk voor een godsdienstige of levensbeschouwelijke organisatie (9% doet dit)

- = referentiegroep;

* = $p < 0,05$; ** = $p < 0,01$; *** = $p < 0,001$

Bron: SCP (CV'08/'09 en '10/'11)

Bijlage bij hoofdstuk 3

Tabel B3.1

Onderschrijving van leerstellingen onder buitenkerkelijken, 1983-2012 (in procenten)

	1983	1985	1986	1987	1991	1993	1994	1996	1998	2002	2008	2010	2012
Bijbel is het woord van God (volledig mee eens)	18	16	16	19	17	16	18	18	.	14	15	16	14
leven na de dood	29	27	29	29	32	33	39	39	39	34	.	37	35
hemel	19	17	15	18	18	22	24	23	.	23	.	23	22
hel	5	4	5	3	4	4	6	7	.	8	.	9	8
duivel	7	6	6	6	7	7	8	7	.	7	.	7	7
minstens één	38	35	34	37	39	41	47	46	.	39	.	42	41
cumulatief (alle vijf, %)	2	1	2	1	1	2	2	2	.	2	.	2	2
Adam en Eva	.	16	.	.	19	.	.	16	.	14	.	.	.
bidden is zinvol	.	21	.	.	19	.	.	24	.	19	.	.	.
religieuze wonderen bestaan	15	.	.	24 ^a	.	31	.	.	.

a Cijfer voor 1998.

. = gegevens ontbreken

Bron: SCP (CV'83-'12)

Tabel B3.2

Religieus/spiritueel potentieel onder twee typen buitenkerkelijken, 2012 (in procenten)

	buitenkerkelijk van huis uit	ex-kerklid
beschouwt zich als religieus, spiritueel of beide	39	57
beschouwt zich als enigszins of beslist religieus	14	38
gelooft in hogere macht of God ^a	34	62
ziet de Bijbel als het woord van God	10	19
gelooft in leven na de dood	30	38
gelooft in hemel	15	27
gelooft in hel	5	10
gelooft in duivel	4	8
minstens een van bovenstaande vijf	34	46
bezig met minstens een van zes manieren van verdiepen in spiritualiteit ^b	38 ^c	65 ^c

a Gelooft in een hogere macht, gelooft in God, gelooft soms, gelooft maar heeft zijn twijfels.

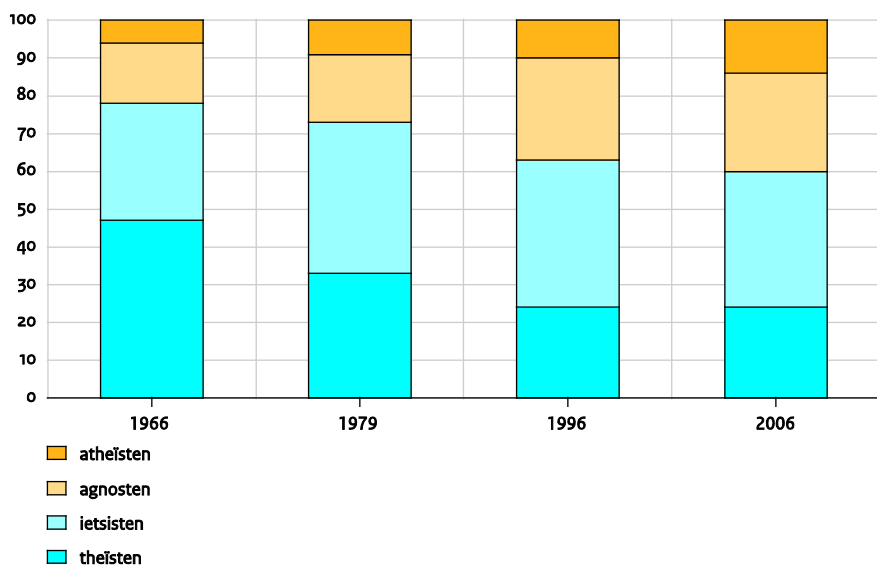
b Erover praten of mailen, via gespreksgroep, internet, bezoek aan beurs of manifestatie, erover lezen, cursus volgen.

c Cijfer voor 2008.

Bron: SCP (CV'08 en '12)

Figuur B3.1

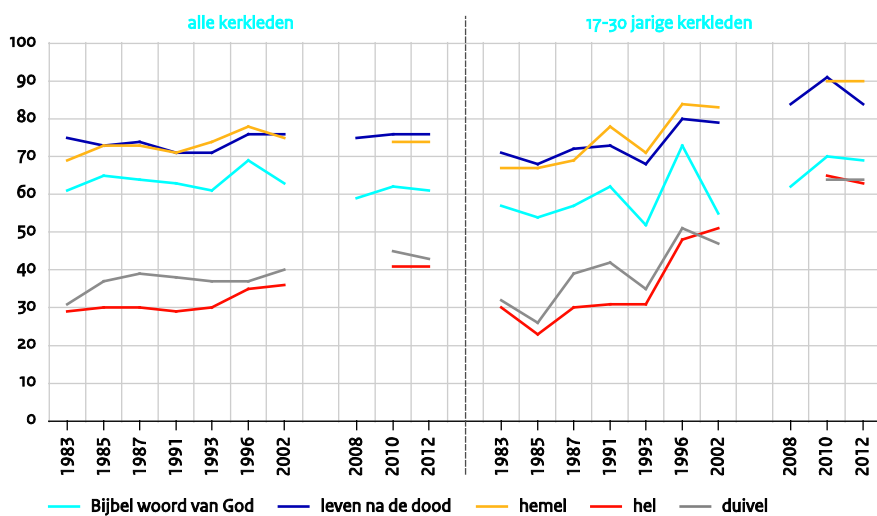
Opvatting over het bestaan van een God of hogere macht, 1966-2006 (in procenten)



Bron: SCP (GIN'66-'06)

Figuur B3.2

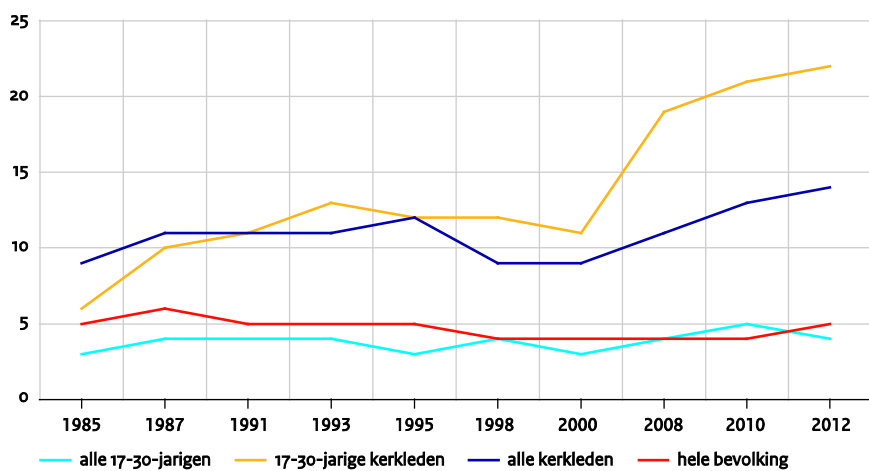
Geloofsoopvattingen, alle kerkleden en 17-30-jarige kerkleden, 1983-2012 (in procenten)



Bron: SCP (CV'83-'12)

Figuur B3.3

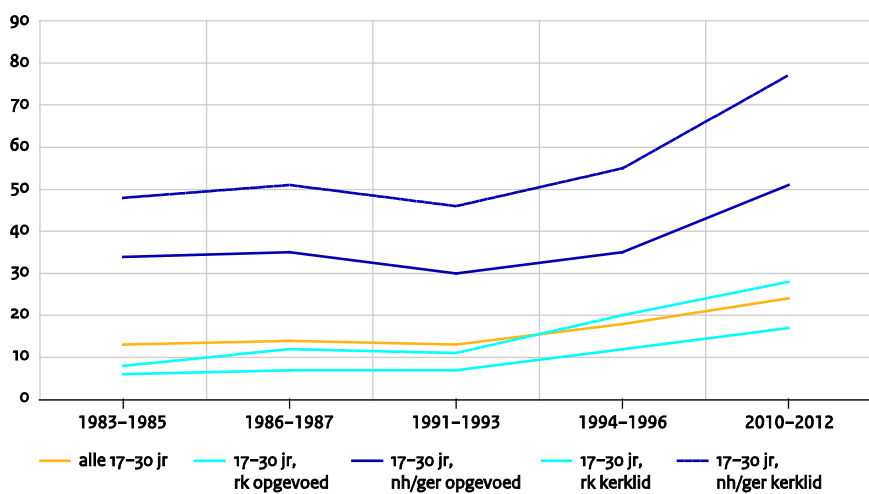
Een sterk geloof als belangrijkste waarde in het leven, 17-30-jarigen, 17-30-jarige kerkleden, alle kerkleden en de bevolking als geheel, 1985-2012 (in procenten)



Bron: SCP (CV'85-'12)

Figuur B3.4

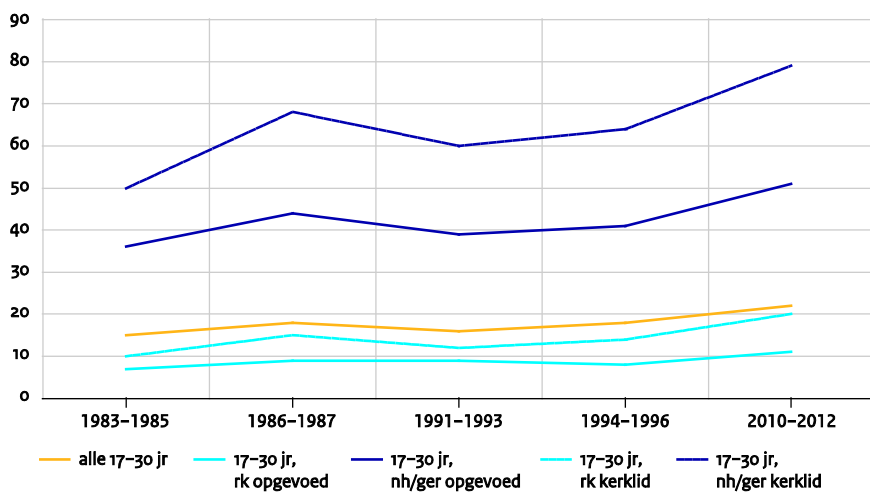
Geloof in de hel, naar lidmaatschap en opvoeding kerkgenootschap, 17-30-jarigen, 1983-2012 (procenten)



Bron: SCP (CV'83-'12)

Figuur B3.5

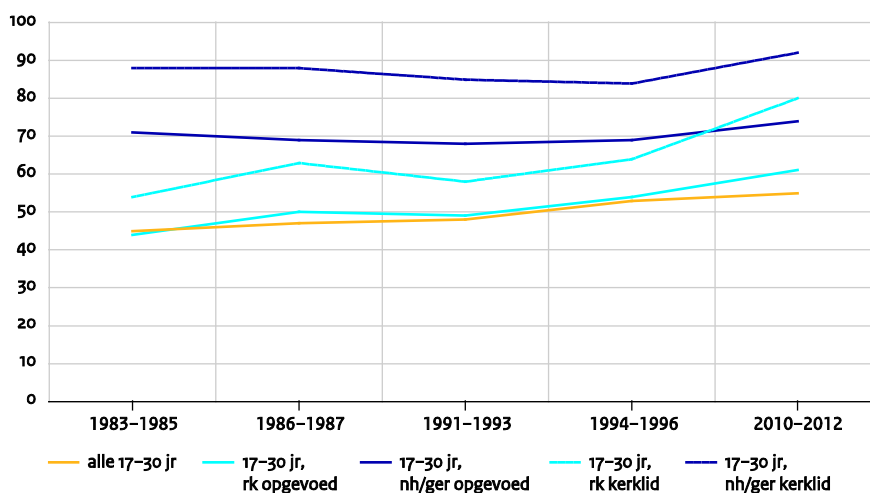
Geloof in de duivel, naar opvoeding en lidmaatschap kerkgenootschap, 17-30-jarigen, 1983-2012 (in procenten)



Bron: SCP (CV'83-'12)

Figuur B3.6

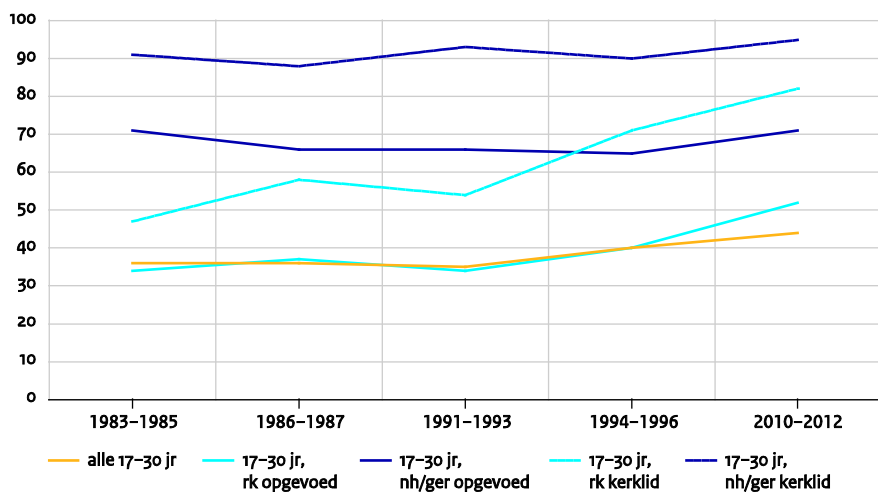
Geloof in een leven na de dood, naar opvoeding en lidmaatschap kerkgenootschap, 17-30-jarigen, 1983-2012 (in procenten)



Bron: SCP (CV'83-'12)

Figuur B3.7

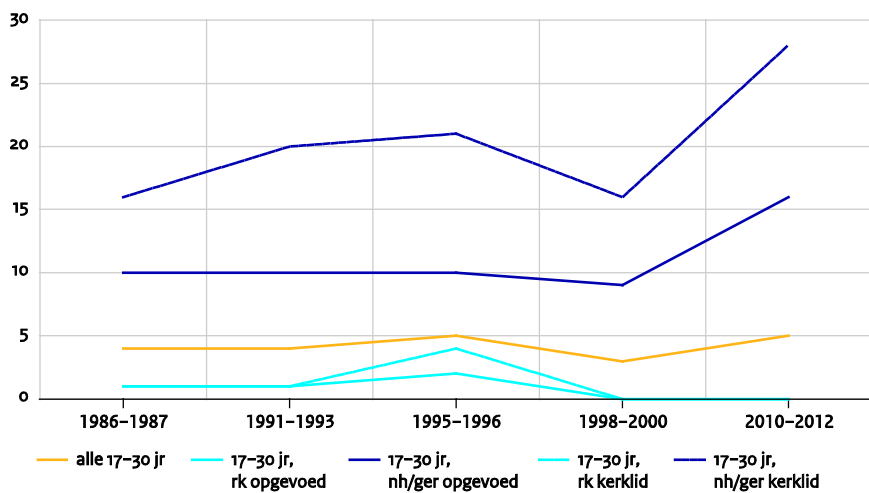
Geloof in de hemel, naar opvoeding en lidmaatschap kerkgenootschap, 17-30-jarigen, 1983-2012 (in procenten)



Bron: SCP (CV'83-'12)

Figuur B3.8

Geloof als belangrijkste waarde in het leven, naar opvoeding en lidmaatschap kerkgenootschap, 17-30-jarigen, 1986-2012 (in procenten)



Bron: SCP (CV'86-'12)

Bijlage bij hoofdstuk 4

Tabel B4.1

Zelfdefinitie als religieus en/of spiritueel, naar geloof en kerkelijke achtergrond, 2012 (in procenten)

	spiritueel (beslist spiritueel)		niet spiritueel (beslist niet)		
	beslist of enigszins spiritueel	beslist spiritueel	eigenlijk niet of beslist niet spiritueel	beslist niet spiritueel	
allen	43	(12)	57	(32)	100
beslist wel religieus	65	(34)	35	(23)	100
enigszins religieus	56	(11)	44	(17)	100
nauwelijks religieus	35	(6)	65	(28)	100
beslist niet religieus	25	(5)	75	(54)	100
atheïst	27	(4)	73	(51)	100
agnost	30	(4)	70	(36)	100
hogere macht	56	(16)	44	(18)	100
deeltijd gelovig	36	(6)	64	(36)	100
gelovig met twijfels	49	(11)	51	(24)	100
gelovig zonder meer	56	(26)	43	(26)	100
van huis buitenkerkelijk	35	(7)	65	(41)	100
ex-kerklid	40	(10)	60	(31)	100
nominaal kerklid	48	(12)	52	(24)	100
kerks kerklid	61	(27)	40	(25)	100
geen kerklid	38	(9)	62	(35)	100
rooms-katholiek	51	(15)	49	(21)	100
Protestantse Kerk in Nederland	56	(16)	44	(26)	100

Bron: SCP (CV'12)

Tabel B4.2

Correlaties tussen elementen van de christelijke levensbeschouwing en elementen van nieuwe spiritualiteit, 2006-2012

	zelfbeeld: spiritueel mens	zin van het leven: ontwikkelen innerlijk ^a	bij beslissingen afgaan op intuïtie ^b	religie zelf bijeën zoeken ^c	aantal manieren van zich verdiepen in spiritualiteit ^d	geloof in para- culturele onderwerpen ^e	paracultuur	
							afwijzing para- culturele onder- werpen ^e	onbekendheid para- culturele onder- werpen ^e
zelfbeeld: religieus mens	0,32	-0,14	n.s.	n.s.	0,08	n.s.	0,06	n.s.
godsdienstig opgevoed	0,13	-0,05	n.s.	0,16	n.s.	-0,03	0,06	0,04
kerklidmaatschap	0,18	-0,14	n.s.	0,13	0,03	n.s.	0,09	0,07
regelmatig kerkbezoek	0,18	-0,20	n.s.	0,06	0,06	-0,04	0,07	0,03
geloof in God	0,17	-0,15	n.s.	0,08		n.s.	0,06	0,03
ziet Bijbel als Gods woord	0,11	-0,15	0,03	0,11	0,05	.	.	.
geloof in leven na de dood	0,38	n.s.	0,11	0,21
geloof in een hemel	0,23	-0,12	0,06	0,17
geloof in een hel	0,13	-0,20	n.s.	n.s.

a Mate waarin men het eens is met de stelling: 'de zin van het leven zul je moeten vinden in je unieke innerlijke ervaring en de ontwikkeling van je eigen vermogens' (CV 2012).

b Mate waarin men het eens is met de stelling: 'bij het nemen van beslissingen kun je over het algemeen beter afgaan op je intuïtie en je gevoel dan op je verstand' (CV 2012).

c Mate waarin men het eens is met de stelling: 'religie zoek ik zelf bijeen in de wijsheid van allerlei tradities en ideeën' (CV 2012).

d 'Er volgen nu een aantal manieren waarop men zich met spiritualiteit kan bezig houden, daarmee bedoelen we alles wat te maken heeft met een diepere betekenis of geestelijke dimensie van het leven. Kunt u aangeven hoe vaak u zich op de volgende manieren met spiritualiteit bezighoudt.' Genoemd werden vervolgens: praten of mailen met andere belangstellenden over spiritualiteit; meedoen met een gespreksgroep over een spiritueel onderwerp; op internet kijken naar informatie over spiritualiteit; een beurs, manifestatie of andere grote bijeenkomst bezoeken over spirituele onderwerpen; tijdschriften of boeken lezen die zijn gespecialiseerd in spirituele onderwerpen; deelnemen aan een cursus, gericht op spiritualiteit (CV 2008).

e Paraculturele onderwerpen: homeopathie, yogaleer, telepatie, bioritme, spiritisme, reïncarnatie, parapsychologie, astrologie, zen, antroposofie, ufo's, de geneeskraft van edelstenen, handlijnkunde, psychometrie, pendelen, tarot, witte magie, zwarte magie. Er is gevraagd of men bekend is met een onderwerp, en zo ja, of men er geloof aan hecht (CV 2006).

n.s. = niet significant

. = gegevens ontbreken

Bron: SCP (CV'06-'12)