



Bijlage B3

Eerste treden op de arbeidsmarkt

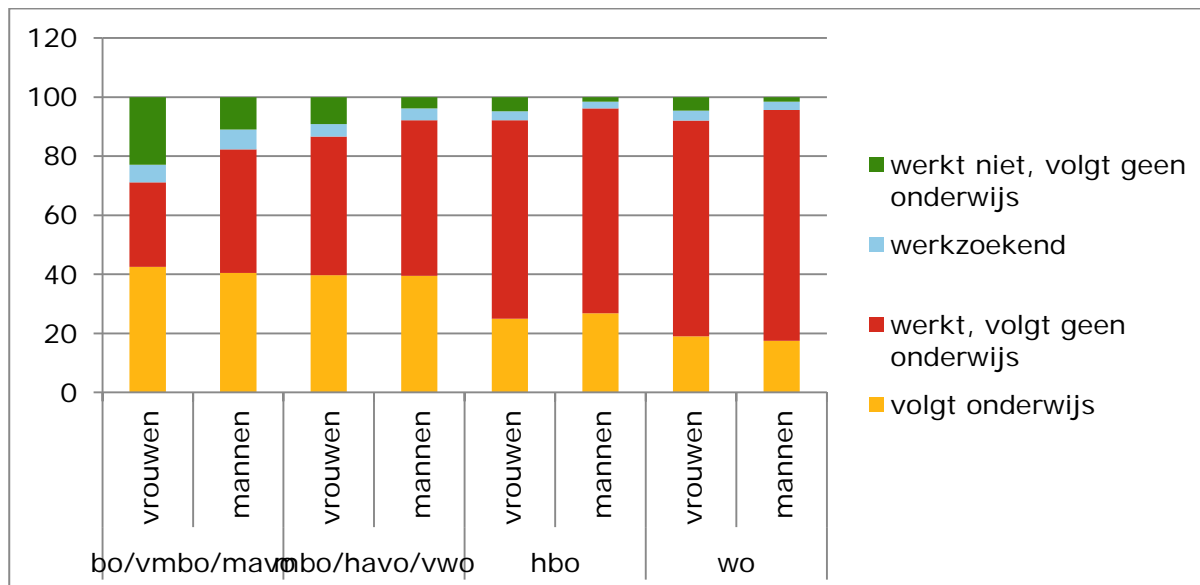
Ans Merens

Inhoud

Figuur B3.1.....	3
Figuur B3.2.....	4
Tabel B3.1.....	5
Figuur B3.3.....	6
Figuur B3.4.....	6
Figuur B3.5.....	7
Tabel B3.2.....	8
Figuur B3.6.....	9
Figuur B3.7.....	9
Figuur B3.8.....	10
Figuur B3.9a.....	11
Figuur B3.9b.....	11
Tabel B3.3.....	12
Tabel B3.4.....	13
Figuur B3.10.....	14
Tabel B3.3.....	15
Tabel B3.4.....	20
Tabel B3.5.....	26
Tabel B3.6.....	31

Figuur B3.1

Maatschappelijke positie^a naar geslacht en opleidingsniveau, personen van 18-35 jaar, 2014 (in procenten)^b



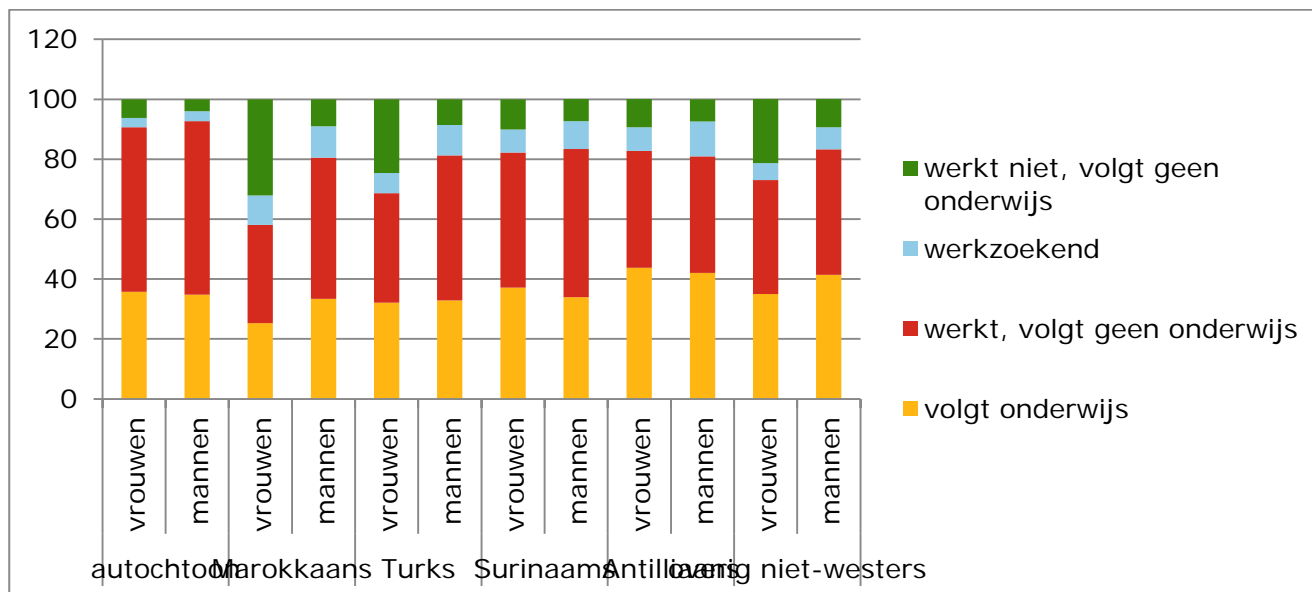
a Werkenden voor ten minste 1 uur per week en excl. scholieren/studenten met bijbanen.

b Verschillen tussen vrouwen en mannen zijn significant ($p < 0,05$).

Bron: CBS (EBB'14) SCP-bewerking, gewogen gegevens

Figuur B3.2

Maatschappelijke positie^a naar geslacht en herkomst, personen van 18-35 jaar, 2014
(in procenten)^b



a Werkenden voor ten minste 1 uur per week en excl. scholieren/studenten met bijbanen.

b Verschillen tussen vrouwen en mannen zijn significant ($p < 0,05$).

Bron: CBS (EBB'14) SCP-bewerking, gewogen gegevens

Tabel B3.1

Logistische regressie van kans op betaald werk^a, personen van 18-35 jaar, 2014
(ongestandaardiseerde coëfficiënten)

	B
geslacht	
mannen (ref.)	
vrouwen	-0,53*
leeftijd	
18-25 jaar (ref.)	
26-30 jaar	0,12
31-35 jaar	0,34*
geslacht * leeftijd	
vrouw * 18-25 jaar (ref.)	
vrouw * 26-30 jaar	0,15
vrouw * 31-35 jaar	0,19
positie in huishouden	
eenpersoonshuishouden (ref.)	
alleenstaande ouder	-0,54
lid van ouderpaar	1,35*
lid van paar zonder kinderen	1,30*
meerderjarig kind	0,15*
geslacht*positie in huishouden	
vrouw*alleenstaande ouder	-0,43
vrouw*lid van ouderpaar	-1,39*
vrouw*lid van paar zonder kinderen	-0,62*
vrouw*meerderjarig kind	0,01
opleidingsniveau	
basisond./vmbo (ref.)	
mbo/havo/vwo	0,85*
hbo/wo	1,65*
geslacht*opleidingsniveau	
vrouw*mbo/havo/vwo	0,31*
vrouw*hbo/wo	0,20*
herkomst	
autochtoon-Nederlands (ref.)	
Marokkaans	-1,01*
Turks	-1,00*
Surinaams	-0,86*
Antilliaans/Arubaans	-1,15*
overig niet-westers	-1,10*
overig westers	-0,53*
geslacht*herkomst	
vrouw*autochtoon-Nederlands	
vrouw*Marokkaans	-0,68*
vrouw*Turks	-0,17
vrouw*Surinaams	0,24
vrouw*Antilliaans/Arubaans	0,28
vrouw*overig niet-westers	-0,12
vrouw*overig westers	-0,14
R ² (Nagelkerke)	0,14
n	50.911

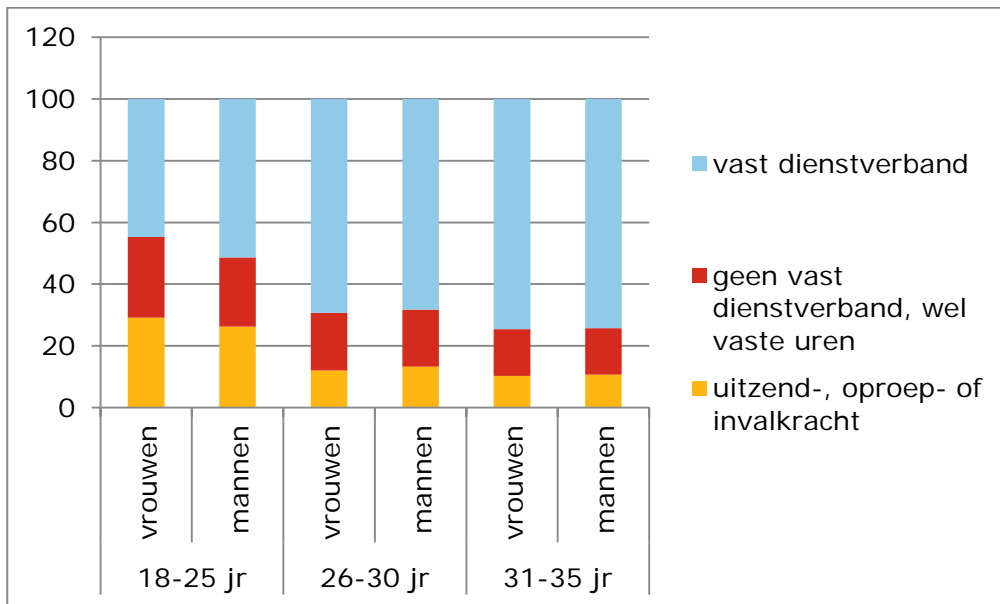
a Werkenden voor ten minste 1 uur per week en excl. scholieren/studenten met bijbanen.

* $p < 0,05$.

Bron: CBS (EBB'14), SCP-bewerking, gewogen gegevens

Figuur B3.3

Type dienstverband van werkenden^a in loondienst, naar geslacht en leeftijd, 2014 (in procenten)^b



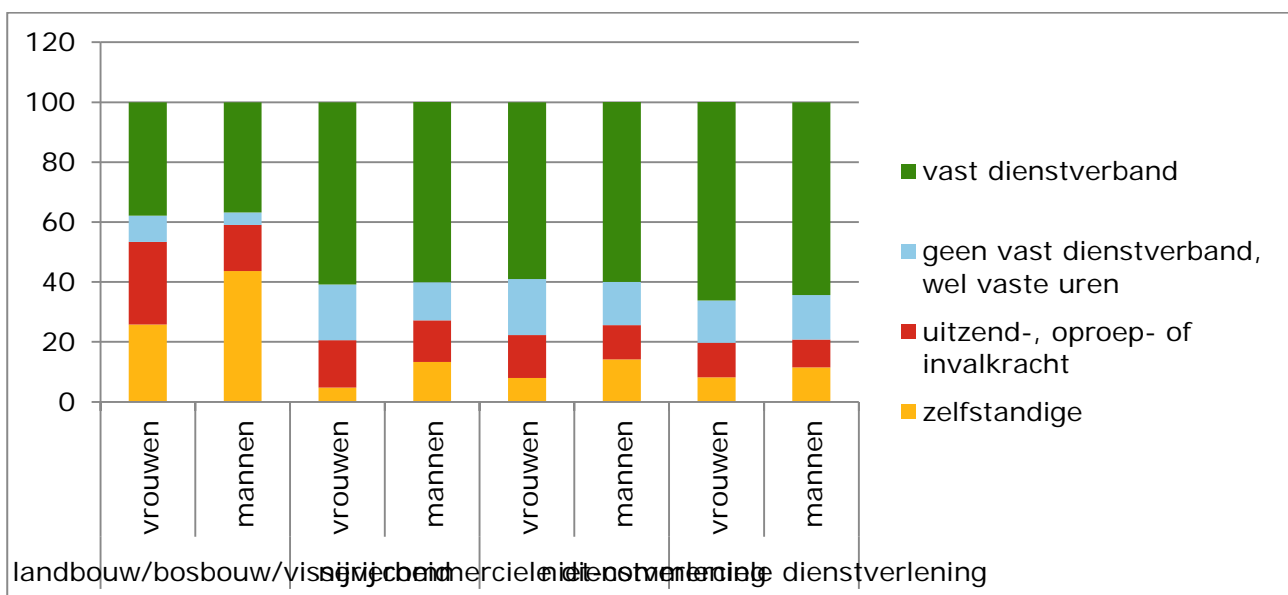
a Ten minste 1 uur per week werkend en excl. scholieren/studenten met bijbanen.

b Verschillen tussen vrouwen en mannen zijn significant ($p < 0,05$).

Bron: CBS (EBB'14) SCP-bewerking, gewogen gegevens

Figuur B3.4

Type dienstverband van werkenden^a, naar geslacht en sector, werkenden van 18-35 jaar, 2014 (in procenten)^b



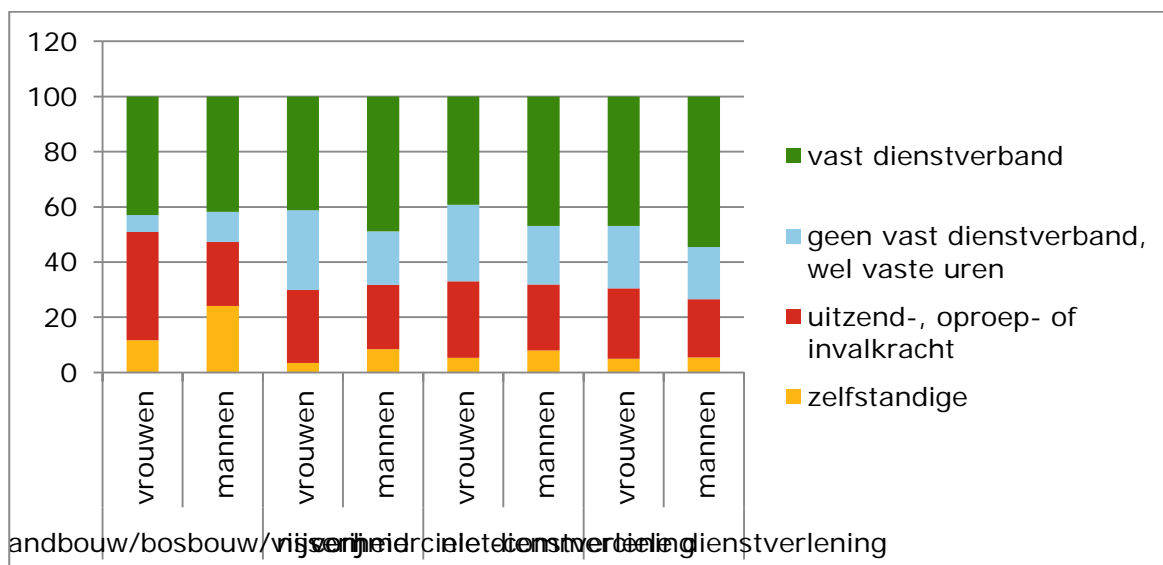
a Ten minste 1 uur per week werkend en excl. scholieren/studenten met bijbanen.

b Verschillen tussen vrouwen en mannen zijn significant ($p < 0,05$).

Bron: CBS (EBB'14) SCP-bewerking, gewogen gegevens

Figuur B3.5

Type dienstverband van werkenden^a, naar geslacht en sector, werkenden van 18-25 jaar, 2014 (in procenten)^b



a Ten minste 1 uur per week werkend en excl. scholieren/studenten met bijbanen.

b Verschillen tussen vrouwen en mannen zijn significant ($p < 0,05$).

Bron: CBS (EBB'14) SCP-bewerking, gewogen gegevens

Tabel B3.2

Logistische regressie van kans op vast contract, werkenden in loondienst^a van 18-35 jaar, 2014 (ongestandaardiseerde coëfficiënten)

	b
geslacht	
mannen (ref.)	
vrouwen	-0,39
leeftijd	
18-25 jaar (ref.)	
26-30 jaar	0,80*
31-35 jaar	1,43*
geslacht * leeftijd	
vrouw * 18-25 jaar (ref.)	
vrouw * 26-30 jaar	0,36*
vrouw * 31-35 jaar	0,31*
opleidingsniveau	
basisond./vmbo (ref.)	
mbo/havo/vwo	0,35*
hbo/wo	0,27*
geslacht*opleidingsniveau	
vrouw*mbo/havo/vwo	-0,24*
vrouw*hbo/wo	-0,45*
sector	
landbouw, bosbouw, visserij (ref.)	
nijverheid	-0,07
commerciële dienstverlening	0,11
niet-commerciële dienstverlening	0,13
geslacht*sector	
vrouw*landbouw, bosbouw, visserij (ref.)	
vrouw*nijverheid	0,08
vrouw*commerciële dienstverlening	0,18
vrouw*niet-commerciële dienstverlening	0,44
herkomst	
autochtoon-Nederlands (ref.)	
Marokkaans	-0,78*
Turks	-0,61*
Surinaams	-0,68*
Antilliaans/Arubaans	-0,76*
overig niet-Westers	-0,96*
overig Westers	-0,43*
geslacht*herkomst	
vrouw*autochtoon-Nederlands	
vrouw*Marokkaans	-0,08
vrouw*Turks	-0,04*
vrouw*Surinaams	0,16
vrouw*Antilliaans/Arubaans	0,45
vrouw*overig niet-Westers	0,28
vrouw*overig Westers	0,08
R ² (Nagelkerke)	0,08
n	36.960

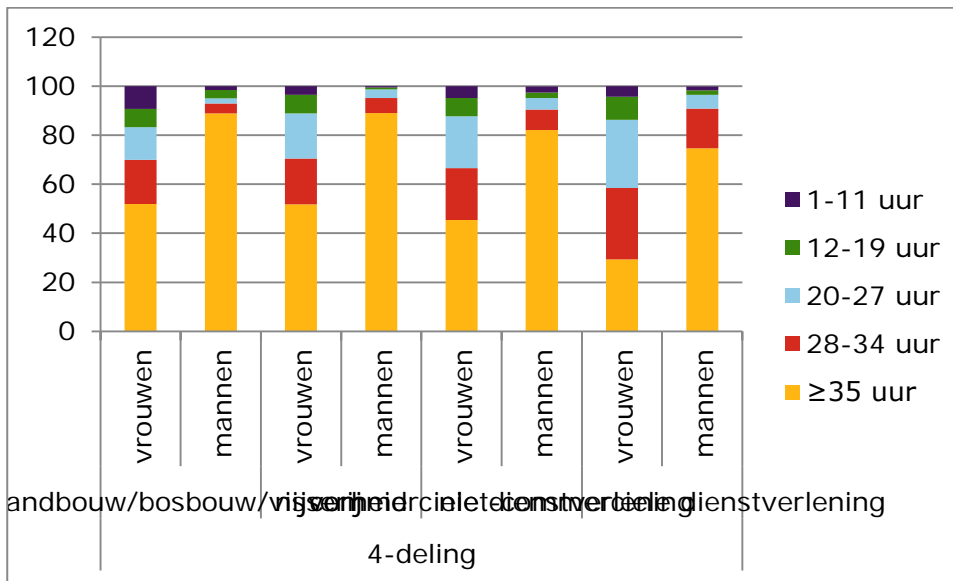
a ten minste 1 uur per week werkend en excl. scholieren/studenten met bijbanen.

* p < 0,05.

Bron: CBS (EBB'14), SCP-bewerking, gewogen gegevens

Figuur B3.6

Arbeidsduur per week van werkenden^a, naar geslacht en sector, werkenden van 18-35 jaar, 2014 (in procenten)^b



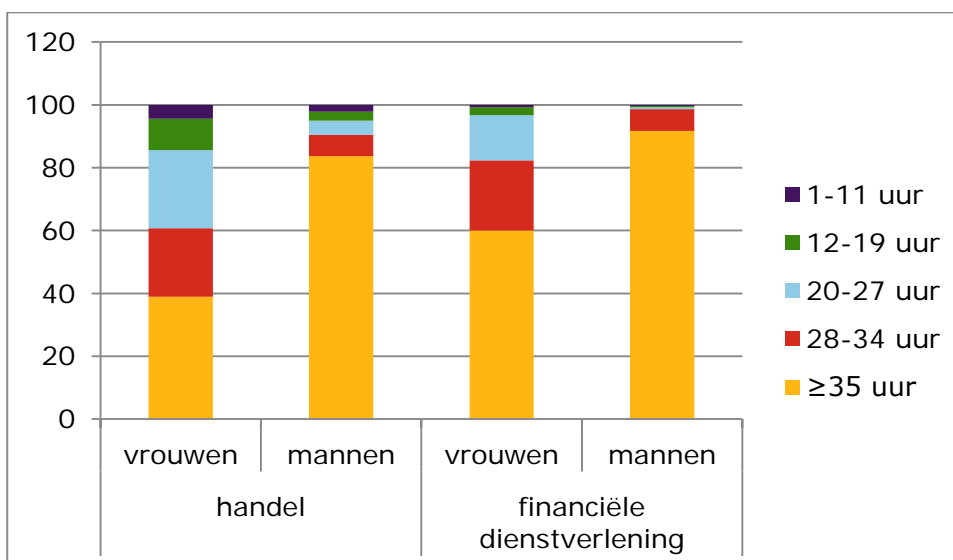
a Ten minste 1 uur per week werkend en excl. scholieren/studenten met bijbanen.

b Verschillen tussen vrouwen en mannen zijn significant ($p < 0,05$).

Bron: CBS (EBB'14) SCP-bewerking, gewogen gegevens

Figuur B3.7

Arbeidsduur per week, naar geslacht en sector^a, werkenden^b van 18-35 jaar, 2014 (in procenten)^c



a Handel en financiële dienstverlening behoren tot de commerciële dienstverlening (zie Figuur B3.6).

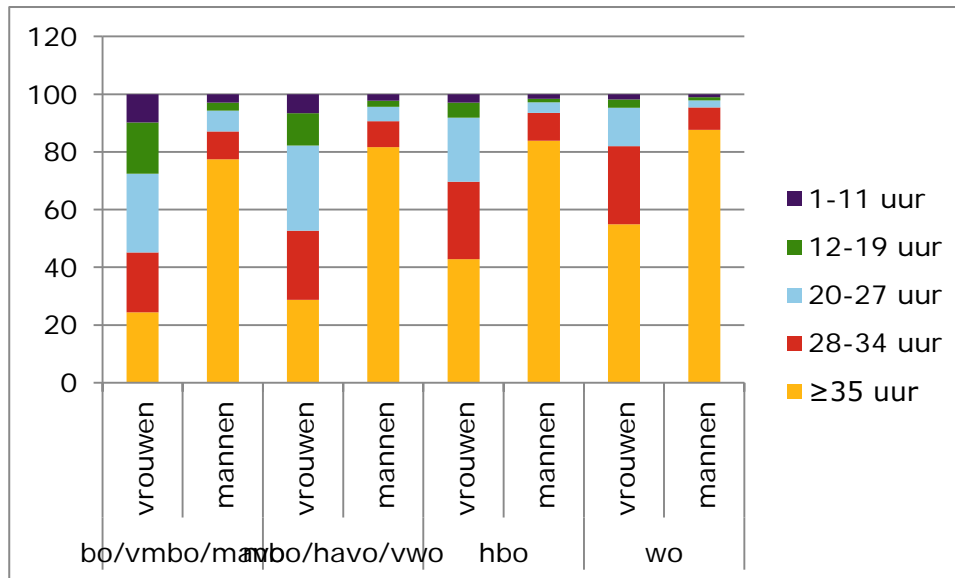
b Ten minste 1 uur per week werkend en excl. scholieren/studenten met bijbanen.

c Verschillen tussen vrouwen en mannen zijn significant ($p < 0,05$).

Bron: CBS (EBB'14) SCP-bewerking, gewogen gegevens

Figuur B3.8

Arbeidsduur per week, naar geslacht en opleidingsniveau, werkenden^a van 18-35 jaar, 2014 (in procenten)^b



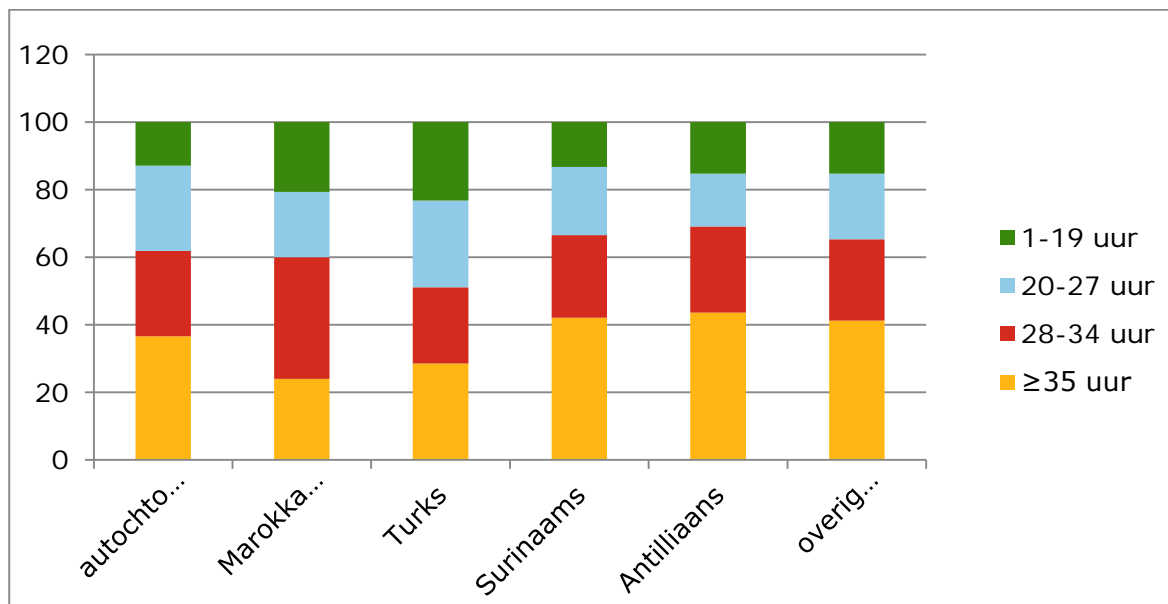
a Ten minste 1 uur per week werkend en excl. scholieren/studenten met bijbanen.

b Verschillen tussen vrouwen en mannen zijn significant ($p < 0,05$).

Bron: CBS (EBB'14) SCP-bewerking, gewogen gegevens

Figuur B3.9a

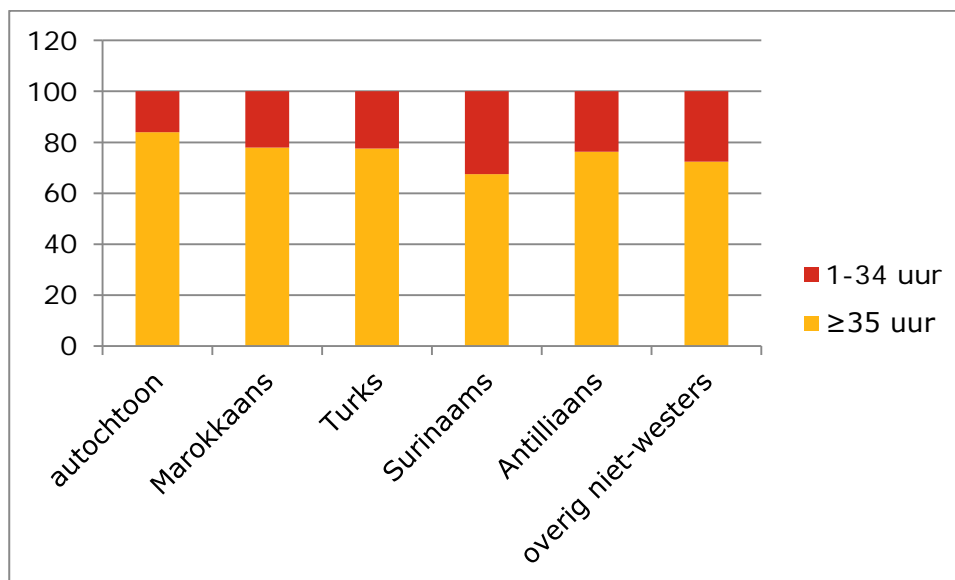
Arbeidsduur per week naar herkomst, werkende vrouwen^a van 18-35 jaar, 2014
(in procenten)^b



a Ten minste 1 uur per week werkend en excl. scholieren/studenten met bijbanen.
b Verschillen tussen vrouwen en mannen zijn significant ($p < 0,05$).

Figuur B3.9b

Arbeidsduur^a per week, naar herkomst, werkende mannen^b van 18-35 jaar, 2014
(in procenten)^c



a Vanwege de kleine absolute aantallen mannen in deeltijdbanen in sommige herkomstgroepen zijn alle categorieën deeltijdbanen bij elkaar gevoegd.
b Ten minste 1 uur per week werkend en excl. scholieren/studenten met bijbanen.
c Alle verschillen zijn significant.

Bron: CBS (EBB'14) SCP-bewerking, gewogen gegevens

Tabel B3.3

Regressie op arbeidsduur (per week) werkenden^a van 18-35 jaar, 2014 (ongestandaardiseerde coëfficiënten, n =)^a

	B
geslacht	
mannen (ref.)	
vrouwen	- 6,74*
leeftijd	
18-25 jaar (ref.)	
26-30 jaar	1,74*
31-35 jaar	1,83*
geslacht * leeftijd	
vrouw * 18-25 jaar (ref.)	
vrouw * 26-30 jaar	0,60*
vrouw * 31-35 jaar	0,47*
positie in huishouden	
eenpersoonshuishouden (ref.)	
alleenstaande ouder	-2,10*
lid van ouderpaar	1,56*
lid van paar zonder kinderen	1,29*
meerderjarig kind	-1,52*
geslacht*positie in huishouden	
vrouw*eenpersoonshuishouden	
vrouw*alleenstaande ouder	-4,33*
vrouw*lid van ouderpaar	-9,37*
vrouw*lid van paar zonder kinderen	-1,66*
vrouw*meerderjarig kind	-1,06*
opleidingsniveau	
basisond./vmbo (ref.)	
mbo/havo/vwo	0,95*
hbo/wo	1,30*
geslacht*opleidingsniveau	
vrouw*mbo/havo/vwo	1,43*
vrouw*hbo/wo	4,52*
herkomst	
autochtoon-Nederlands (ref.)	
Marokkaans	-1,91*
Turks	-1,10*
Surinaams	-2,34*
Antilliaans/Arubaans	-2,89*
overig niet-westers	-2,88*
overig westers	-1,85*
geslacht*herkomst	
vrouw*autochtoon-Nederlands (ref.)	
vrouw*Marokkaans	0,90
vrouw*Turks	0,98
vrouw*Surinaams	3,39*
vrouw*Antilliaans/Arubaans	3,83*
vrouw*overig niet-westers	2,79*
vrouw*overig westers	2,37*
sector	
landbouw, bosbouw en visserij (ref.)	
nijverheid	2,53*
commerciële dienstverlening	-1,36*
geslacht* sector	
vrouw*landbouw, bosbouw, visserij (ref.)	
vrouw*nijverheid	-0,86
vrouw*commerciële dienstverlening	0,17
vrouw*niet-commerciële dienstverlening	-0,40

R ² (Nagelkerke)	0,31
n	39.020

a Ten minste 1 uur per week werkend en excl. scholieren/studenten met bijbanen.

* $p < 0,05$.

Bron: CBS (EBB'2014), SCP-bewerking

Tabel B3.4

Logistische regressie van kans op beroepsniveau 4 (t.o.v. kans op beroepsniveau 1-3), werkenden^a van 18-35 jaar, 2014 (ongestandaardiseerde coëfficiënten)

	b
geslacht	
mannen (ref.)	
vrouwen	-0,19
leeftijd	
18-25 jaar (ref.)	
26-30 jaar	0,58*
31-35 jaar	0,80*
geslacht * leeftijd	
vrouw * 18-25 jaar (ref.)	
vrouw * 26-30 jaar	-0,19*
vrouw * 31-35 jaar	-0,04
opleidingsniveau	
basisond./vmbo (ref.)	
mbo/havo/vwo	0,75*
hbo/wo	3,06*
geslacht*opleidingsniveau	
vrouw*mbo/havo/vwo	0,07
vrouw*hbo/wo	0,50*
sector	
landbouw, bosbouw, visserij (ref.)	
nijverheid	1,29*
commerciële dienstverlening	1,90*
niet-commerciële dienstverlening	2,33*
geslacht*sector	
vrouw*landbouw, bosbouw, visserij (ref.)	
vrouw*nijverheid	0,43
vrouw*commerciële dienstverlening	-0,61
vrouw*niet-commerciële dienstverlening	-0,10
arbeidsduur	
1-11 uur (ref.)	
12-19 uur	0,36
20-27 uur	0,66*
28-34 uur	0,97*
>= 35 uur	1,30*
geslacht*sector	
vrouw* 1-11 uur (ref.)	
vrouw*12-19 uur	-0,09
vrouw*20-27 uur	0,00
vrouw*28-34 uur	0,00
vrouw*>= 35 uur	-0,01
R ² (Nagelkerke)	0,30
n	39.560

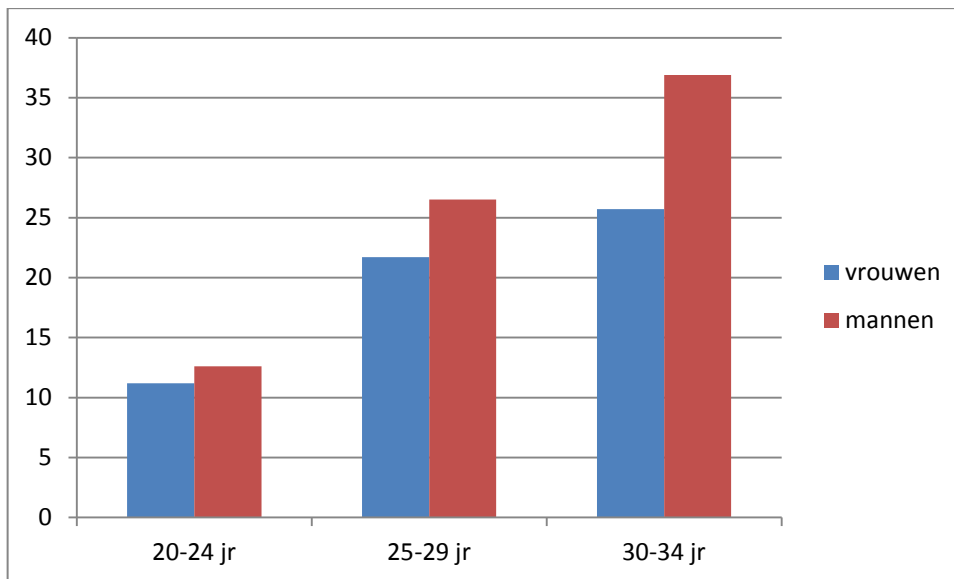
a ten minste 1 uur per week werkend en excl. scholieren/studenten met bijbanen.

* $p < 0,05$.

Bron: CBS (EBB'14), SCP-bewerking, gewogen gegevens

Figuur B3.10

Gemiddeld persoonlijk inkomen, naar geslacht en leeftijd, van personen van 20-34 jaar, 2014^a
(in euro's x € 1.000 per jaar)



a Voorlopige cijfers.

Bron: CBS StatLine

Tabel B3.3

Regressieresultaten overheid

	beta-coëfficiënt		standaardfout (SE)	t-waarde	aantal waarneminge n
<i>geslacht</i>					
man		referentiecategorie			2010
vrouw	0,009		0,011	0,774	3210
<i>leeftijd</i>					
18 tot 26 jaar		referentiecategorie			1130
26 tot 31 jaar	0,099	#	0,014	7,096	2070
31 tot 35 jaar	0,241	#	0,016	14,955	2020
<i>herkomstgroepering</i>					
persoon met een Nederlandse achtergrond		referentiecategorie			4610
persoon van de eerste generatie met een westerse migratieachtergrond	-0,072	#	0,028	-2,607	90
persoon van de tweede generatie met een westerse migratieachtergrond	0,050		0,021	2,356	210
persoon van de eerste generatie met een niet-westerse migratieachtergrond	-0,070		0,029	-2,405	90
persoon van de tweede generatie met een niet-westerse migratieachtergrond	0,016		0,021	0,745	220
<i>arbeidshandicap of chronische ziekte</i>					
wel arbeidshandicap of chronische ziekte	-0,040		0,025	-1,600	160
geen arbeidshandicap of chronische ziekte		referentiecategorie			2210
onbekend	-0,006		0,009	-0,709	2850

opleidingsniveau

basisonderwijs	-0,099		0,049	-2,032	60
vmbo	-0,085	#	0,024	-3,574	220
mbo					referentiecategorie 1310
hbo	0,166	#	0,015	11,056	2110
wo	0,220	#	0,017	12,969	1500
onbekend	0,209	#	0,069	3,042	30

onderwijsrichting

algemeen onderwijs	0,136	#	0,023	6,054	430
leraar					referentiecategorie 1420
taalwetenschappen, geschiedenis, kunst	0,090	#	0,024	3,704	210
sociale wetenschappen, bedrijfskunde	0,083	#	0,016	5,160	1090
natuurwetenschappen, informatica	0,078	#	0,025	3,139	230
techniek, industrie, bouwkunde	0,042		0,022	1,913	320
landbouw, diergeneeskunde	-0,013		0,040	-0,311	70
gezondheidszorg, welzijn	0,061	#	0,016	3,738	730
persoonlijke dienstverlening, vervoer	0,058	#	0,020	2,872	540
onbekend	0,067		0,029	2,344	190

inkomen partner

inkomen partner onbekend	-0,220		0,320	-0,687	.
inkomen partner onder WML	0,016		0,016	1,017	580
inkomen partner WML tot modaal					referentiecategorie 1020
inkomen partner modaal tot 2x modaal	0,008		0,013	0,650	1640
inkomen partner 2x modaal of meer	0,026		0,025	1,012	190

geen partner	-0,024	0,013	-1,941	1780
<i>arbeidsduur</i>				
voltijd		referentiecategorie		2840
deeltijd > 12 uur	0,014	0,010	1,378	2030
deeltijd < 12 uur	0,014	0,020	0,699	350
<i>beroepsniveau</i>				
beroepsniveau 1	-0,009	0,025	-0,377	200
beroepsniveau 2		referentiecategorie		990
beroepsniveau 3	0,095 #	0,018	5,409	530
beroepsniveau 4	0,146 #	0,016	9,250	3170
onbekend	-0,002	0,033	-0,044	330
<i>beroepsrichting management</i>				
ja	-0,066	0,038	-1,753	70
nee		referentiecategorie		5150
<i>werkervaring</i>				
aantal jaar gewerkt vanaf 15 - 0-1 jaar	-0,062	0,020	-3,162	420
aantal jaar gewerkt vanaf 15 - 1-4 jaar	-0,065 #	0,017	-3,905	550
aantal jaar gewerkt vanaf 15 - 5-9 jaar		referentiecategorie		1400
aantal jaar gewerkt vanaf 15 - 10-19 jaar	-0,008	0,011	-0,707	2670
aantal jaar gewerkt vanaf 15 - meer dan 20 jaar	-0,127 #	0,041	-3,081	60
onbekend	-0,128 #	0,032	-3,950	120
<i>soort werknemer</i>				

reguliere werknemer	referentiecategorie			5150
stagair	-1,464 #	0,111	-13,172	.
WSW1				.
oproepkracht	-0,050	0,045	-1,120	60
<i>contractsoort</i>				
onbepaalde tijd	0,055 #	0,011	5,086	2940
bepaalde tijd	referentiecategorie			2290
<i>leidinggevende functie</i>				
ja	0,061 #	0,013	4,755	780
nee	referentiecategorie			4440
<i>sector</i>				
overheid	referentiecategorie			380
onderwijs	0,021	0,019	1,081	3230
defensie	0,130 #	0,027	4,891	550
politie	0,151 #	0,024	6,226	360
rechterlijke macht	0,132	0,067	1,952	20
gemeenten	-0,115 #	0,021	-5,606	610
provincies	0,065	0,058	1,135	30
waterschappen	0,115	0,056	2,064	30
<i>grootteklasse</i>				
meer dan 500 werknemers	0,039 #	0,012	3,293	3460
minder dan 500 werknemers	referentiecategorie			1770

<i>regio</i>					
werkgemeente Noord-Nederland	-0,034		0,016	-2,159	520
werkgemeente Oost-Nederland	-0,049	#	0,012	-4,171	1050
werkgemeente West-Nederland					2480
werkgemeente Zuid-Nederland	-0,007		0,013	-0,563	890
onbekend	0,052		0,030	1,740	290
percentage <i>vrouwelijke collega's</i>	0,002	#	0,000	5,391	5220
constante	2,357	#	0,038	62,527	5220
R2	0,337				

Bron: CBS

1 De variabele vervalt in de analyse vanwege het ontbreken van WSW werknemers in het bestand.

De uitkomsten verschillen met een betrouwbaarheid van ten minste 99 procent van referentiegroep.

Tabel B3.4

Regressieresultaten bedrijfsleven

	beta-coëfficiënt		standaardfout (SE)	t-waarde	aantal waarnemingen
<i>geslacht</i>					
man		referentiecategorie			18680
vrouw	-0,042	#	0,004	-11,050	17990
<i>leeftijd</i>					
18 tot 26 jaar		referentiecategorie			12730
26 tot 31 jaar	0,098	#	0,004	22,957	13440
31 tot 35 jaar	0,184	#	0,005	35,217	10510
<i>herkomstgroepering</i>					
persoon met een Nederlandse achtergrond		referentiecategorie			30550
persoon van de eerste generatie met een westerse migratieachtergrond	-0,030	#	0,007	-4,245	1040
persoon van de tweede generatie met een westerse migratieachtergrond	0,002		0,007	0,329	1560
persoon van de eerste generatie met een niet-westerse migratieachtergrond	-0,040	#	0,007	-5,971	1500
persoon van de tweede generatie met een niet-westerse migratieachtergrond	0,004		0,006	0,730	2020
<i>arbeidshandicap of chronische ziekte</i>					
wel arbeidshandicap of chronische ziekte	-0,060	#	0,008	-7,209	1110
geen arbeidshandicap of chronische ziekte		referentiecategorie			14420
onbekend	-0,008		0,003	-2,550	21140

opleidingsniveau

basisonderwijs	-0,088	#	0,009	-9,513	1120
vmbo	-0,065	#	0,005	-14,425	5070
mbo					referentiecategorie 16190
hbo	0,092	#	0,004	22,292	9230
wo	0,208	#	0,006	36,863	4620
onbekend	-0,015		0,015	-0,996	450

onderwijsrichting

algemeen onderwijs	0,043	#	0,010	4,344	5350
leraar					referentiecategorie 1120
taalwetenschappen, geschiedenis, kunst	-0,006		0,011	-0,538	1350
sociale wetenschappen, bedrijfskunde	0,042	#	0,009	4,554	8580
natuurwetenschappen, informatica	0,060	#	0,012	5,194	1500
techniek, industrie, bouwkunde	0,066	#	0,010	6,665	5290
landbouw, diergeneeskunde	0,018		0,013	1,429	940
gezondheidszorg, welzijn	0,091	#	0,009	9,811	6410
persoonlijke dienstverlening, vervoer	0,046	#	0,010	4,773	4440
onbekend	0,074	#	0,012	6,272	1710

huishoudenspositie

thuiswonend kind	-0,065	#	0,005	-13,024	9750
partner in paar zonder kinderen	0,018	#	0,005	3,719	10130
partner in paar met kinderen ¹	0,049	#	0,005	9,381	9520
ouder in eenouderhuishouden	-0,009		0,013	-0,685	450
overig (lid van een) huishouden	-0,013		0,012	-1,026	430

alleenstaand	referentiecategorie				6400
<i>inkomen partner</i>					
inkomen partner onbekend	0,004		0,055	0,070	20
inkomen partner onder WML	-0,007		0,005	-1,482	4750
inkomen partner WML tot modaal	referentiecategorie				7000
inkomen partner modaal tot 2x modaal	0,023	#	0,005	4,790	7060
inkomen partner 2x modaal of meer	0,095	#	0,011	9,076	820
geen partner ¹					17030
<i>arbeidsduur</i>					
voltijd	referentiecategorie				18790
deeltijd > 12 uur	-0,034	#	0,004	-9,570	13600
deeltijd < 12 uur	-0,035	#	0,005	-6,629	4280
<i>beroepsniveau</i>					
beroepsniveau 1	-0,079	#	0,006	-13,387	2430
beroepsniveau 2	referentiecategorie				15370
beroepsniveau 3	0,081	#	0,004	18,464	6480
beroepsniveau 4	0,140	#	0,005	30,147	9200
onbekend	-0,027	#	0,008	-3,496	3200
<i>beroepsrichting management</i>					
ja	0,052	#	0,008	6,275	1220
nee	referentiecategorie				35450
<i>werkervaring</i>					

aantal jaar gewerkt vanaf 15 - 0-1 jaar	-0,059	#	0,006	-10,574	4150
aantal jaar gewerkt vanaf 15 - 1-4 jaar	-0,057	#	0,005	-11,446	4990
aantal jaar gewerkt vanaf 15 - 5-9 jaar					referentiecategorie 10040
aantal jaar gewerkt vanaf 15 - 10-19 jaar	0,014	#	0,004	3,496	15540
aantal jaar gewerkt vanaf 15 - meer dan 20 jaar	0,034		0,015	2,219	350
onbekend	-0,073	#	0,008	-9,175	1600
<i>soort werknemer</i>					
reguliere werknemer					referentiecategorie 30250
stagair	-1,136	#	0,023	-49,414	140
WSW	-0,182	#	0,019	-9,541	210
uitzendkracht	0,001		0,007	0,157	2980
oproepkracht	0,018	#	0,006	3,058	2830
DGA	0,342	#	0,017	19,882	260
<i>contractsoort</i>					
onbepaalde tijd	0,079	#	0,003	24,490	19920
bepaalde tijd					referentiecategorie 16750
<i>leidinggevende functie</i>					
ja	0,065	#	0,004	16,689	6630
nee					referentiecategorie 30040
<i>bedrijfstak</i>					
landbouw en visserij					referentiecategorie 470
delfstoffenwinning	0,116	#	0,040	2,928	50
industrie	0,084	#	0,014	5,846	2940

energie- en waterleidingbedrijven	0,175	#	0,023	7,764	230
bouwnijverheid	0,143	#	0,015	9,502	1540
handel	-0,013		0,014	-0,943	6580
horeca	-0,054	#	0,015	-3,699	1900
vervoer	0,064	#	0,014	4,484	3200
financiële instellingen	0,166	#	0,016	10,302	1090
zakelijke dienstverlening	0,049	#	0,014	3,578	9200
openbaar bestuur	-0,172	#	0,030	-5,779	120
gesubsidieerd onderwijs	0,089	#	0,022	4,017	270
gezondheids- en welzijnszorg	0,212	#	0,015	14,536	7380
cultuur en overige dienstverlening	0,029		0,015	1,925	1600
particuliere huishoudens met personeel en extra-territoriale organisaties	0,424	#	0,028	15,434	120
<i>grootteklasse</i>					
kleinbedrijf (minder dan 10 werknemers)	-0,044	#	0,005	-9,658	6530
middenbedrijf (10 tot 100 werknemers)					10290
					referentiecategorie
grootbedrijf (100 of meer werknemers)	0,043	#	0,004	12,053	19860
<i>winst bedrijf per werkzaam persoon</i>					
minder dan 10 euro per jaar	0,013		0,005	2,543	4970
10 tot 2 000 euro per jaar	-0,019	#	0,006	-3,359	6270
2 000 tot 10 000 euro per jaar					6290
					referentiecategorie
10 000 tot 32 000 euro per jaar	0,051	#	0,005	9,378	4360
meer dan 32 000 euro per jaar	0,100	#	0,007	14,541	2260
onbekend	0,014	#	0,005	2,969	12520
<i>regio</i>					

werkgemeente Noord-Nederland	-0,049	#	0,006	-8,727	3070
werkgemeente Oost-Nederland	-0,041	#	0,004	-9,912	6640
werkgemeente West-Nederland			referentiecategorie		15060
werkgemeente Zuid-Nederland	-0,029	#	0,004	-7,198	7370
onbekend	-0,015		0,007	-2,322	4540
percentage vrouwelijke collega's	-0,001	#	0,000	-8,764	36670
constante	2,434	#	0,018	138,960	36670
R ²	0,536				

Bron: CBS

¹ De variabele komt tijdens de analyse te vervallen vanwege collineariteit.

De uitkomsten verschillen met een betrouwbaarheid van ten minste 99 procent van referentiegroep.

Tabel B3.5

Regressieanalyse uurloon overheid, werknemers van 18-35 jaar^a, 2014

	beta-coëfficiënt		standaardfout (SE)	t-waarde	aantal waarnemingen
<i>geslacht</i>					
man		referentiecategorie		2010	
vrouw	0,009		0,011	0,774	3210
<i>leeftijd</i>					
18 tot 26 jaar		referentiecategorie		1130	
26 tot 31 jaar	0,099	*	0,014	7,096	2070
31 tot 35 jaar	0,241	*	0,016	14,955	2020
<i>herkomstgroepering</i>					
persoon met een Nederlandse achtergrond		referentiecategorie		4610	
persoon van de eerste generatie met een westerse migratieachtergrond	-0,072	*	0,028	-2,607	90
persoon van de tweede generatie met een westerse migratieachtergrond	0,050		0,021	2,356	210
persoon van de eerste generatie met een niet-westerse migratieachtergrond	-0,070		0,029	-2,405	90
persoon van de tweede generatie met een niet-westerse migratieachtergrond	0,016		0,021	0,745	220
<i>arbeidshandicap of chronische ziekte</i>					
wel arbeidshandicap of chronische ziekte	-0,040		0,025	-1,600	160

geen arbeidshandicap of chronische ziekte	referentiecategorie		2210		
onbekend	-0,006	0,009	-0,709	2850	
<i>opleidingsniveau</i>					
basisonderwijs	-0,099	0,049	-2,032	60	
vmbo	-0,085	*	0,024	-3,574	220
mbo	referentiecategorie		1310		
hbo	0,166	*	0,015	11,056	2110
wo	0,220	*	0,017	12,969	1500
onbekend	0,209	*	0,069	3,042	30
<i>onderwijsrichting</i>					
algemeen onderwijs	0,136	*	0,023	6,054	430
leraar	referentiecategorie		1420		
taalwetenschappen, geschiedenis, kunst	0,090	*	0,024	3,704	210
sociale wetenschappen, bedrijfskunde	0,083	*	0,016	5,160	1090
natuurwetenschappen, informatica	0,078	*	0,025	3,139	230
techniek, industrie, bouwkunde	0,042		0,022	1,913	320
landbouw, diergeneeskunde	-0,013		0,040	-0,311	70
gezondheidszorg, welzijn	0,061	*	0,016	3,738	730
persoonlijke dienstverlening, vervoer	0,058	*	0,020	2,872	540
onbekend	0,067		0,029	2,344	190
<i>inkomen partner</i>					
inkomen partner onbekend	-0,220		0,320	-0,687	.
inkomen partner onder WML	0,016		0,016	1,017	580
inkomen partner WML tot modaal	referentiecategorie		1020		

inkomen partner modaal tot 2x modaal	0,008	0,013	0,650	1640
inkomen partner 2x modaal of meer	0,026	0,025	1,012	190
geen partner	-0,024	0,013	-1,941	1780
<i>arbeidsduur</i>				
voltijd			referentiecategorie	2840
deeltijd >12 uur	0,014	0,010	1,378	2030
deeltijd <12 uur	0,014	0,020	0,699	350
<i>beroepsniveau</i>				
beroepsniveau 1	-0,009	0,025	-0,377	200
beroepsniveau 2			referentiecategorie	990
beroepsniveau 3	0,095	*	0,018	5,409
beroepsniveau 4	0,146	*	0,016	9,250
onbekend	-0,002	0,033	-0,044	330
<i>beroepsrichting management</i>				
ja	-0,066	0,038	-1,753	70
nee			referentiecategorie	5150
<i>werkervaring</i>				
aantal jaar gewerkt vanaf 15 - 0-1 jaar	-0,062	0,020	-3,162	420
aantal jaar gewerkt vanaf 15 - 1-4 jaar	-0,065	*	0,017	-3,905
aantal jaar gewerkt vanaf 15 - 5-9 jaar			referentiecategorie	1400
aantal jaar gewerkt vanaf 15 - 10-19 jaar	-0,008	0,011	-0,707	2670
aantal jaar gewerkt vanaf 15 - meer dan 20 jaar	-0,127	*	0,041	-3,081
onbekend	-0,128	*	0,032	-3,950

soort werknemer

reguliere werknemer

referentiecategorie

5150

stagair

-1,464

*

0,111

-13,172

.

wsw^b

.

oproepkracht

-0,050

0,045

-1,120

60

contractsoort

onbepaalde tijd

0,055

*

0,011

5,086

2940

bepaalde tijd

referentiecategorie

2290

leidinggevende functie

ja

0,061

*

0,013

4,755

780

nee

referentiecategorie

4440

sector

overheid

referentiecategorie

380

onderwijs

0,021

0,019

1,081

3230

defensie

0,130

*

0,027

4,891

550

politie

0,151

*

0,024

6,226

360

rechterlijke macht

0,132

0,067

1,952

20

gemeenten

-0,115

*

0,021

-5,606

610

provincies

0,065

0,058

1,135

30

waterschappen

0,115

0,056

2,064

30

grootteklasse

meer dan 500 werknemers

0,039

*

0,012

3,293

3460

minder dan 500 werknemers	referentiecategorie		1770	
<i>regio</i>				
werkgemeente Noord-Nederland	-0,034	0,016	-2,159	520
werkgemeente Oost-Nederland	-0,049	*	0,012	-4,171
werkgemeente West-Nederland	referentiecategorie		2480	
werkgemeente Zuid-Nederland	-0,007	0,013	-0,563	890
onbekend	0,052	0,030	1,740	290
percentage <i>vrouwelijke collega's</i>	0,002	*	0,000	5,391
constante	2,357	*	0,038	62,527
R2	0,337			

Bron: CBS (BRP'14; EBB'14; SWL'14), gegevens geleverd op verzoek van het SCP.

a Werknemers voor ten minste 4 uur (p.w.) en exclusief scholieren/studenten met bijbanen.

b De variabele vervalt in de analyse vanwege het ontbreken van WSW werknemers in het bestand.

* De uitkomsten verschillen met een betrouwbaarheid van ten minste 99 procent van referentiegroep.

Tabel B3.6

Regressieanalyse uurloon bedrijfsleven, werknemers van 18-35 jaar^a, 2014

	beta-coëfficiënt	standaardfout (SE)	t-waarde	aantal waarnemingen
<i>geslacht</i>				
man	referentiecategorie	18680		
vrouw	-0,042 *	0,004	-11,050	17990
<i>leeftijd</i>				
18 tot 26 jaar	referentiecategorie	12730		
26 tot 31 jaar	0,098 *	0,004	22,957	13440
31 tot 35 jaar	0,184 *	0,005	35,217	10510
<i>herkomstgroepering</i>				
persoon met een nederlandse achtergrond	referentiecategorie	30550		
persoon van de eerste generatie met een westerse migratieachtergrond	-0,030 *	0,007	-4,245	1040
persoon van de tweede generatie met een westerse migratieachtergrond	0,002	0,007	0,329	1560
persoon van de eerste generatie met een niet-westerse migratieachtergrond	-0,040 *	0,007	-5,971	1500
persoon van de tweede generatie met een niet-westerse migratieachtergrond	0,004	0,006	0,730	2020
<i>arbeidshandicap of chronische ziekte</i>				
wel arbeidshandicap of chronische ziekte	-0,060 *	0,008	-7,209	1110
geen arbeidshandicap of chronische ziekte	referentiecategorie	14420		
onbekend	-0,008	0,003	-2,550	21140
<i>opleidingsniveau</i>				
basisonderwijs	-0,088 *	0,009	-9,513	1120

vmbo	-0,065 *	0,005	-14,425	5070
mbo	referentiecategorie	16190		
hbo	0,092 *	0,004	22,292	9230
wo	0,208 *	0,006	36,863	4620
onbekend	-0,015	0,015	-0,996	450
<i>onderwijsrichting</i>				
algemeen onderwijs	0,043 *	0,010	4,344	5350
leraar	referentiecategorie	1120		
taalwetenschappen, geschiedenis, kunst	-0,006	0,011	-0,538	1350
sociale wetenschappen, bedrijfskunde	0,042 *	0,009	4,554	8580
natuurwetenschappen, informatica	0,060 *	0,012	5,194	1500
techniek, industrie, bouwkunde	0,066 *	0,010	6,665	5290
landbouw, diergeneeskunde	0,018	0,013	1,429	940
gezondheidszorg, welzijn	0,091 *	0,009	9,811	6410
persoonlijke dienstverlening, vervoer	0,046 *	0,010	4,773	4440
onbekend	0,074 *	0,012	6,272	1710
<i>huishoudenspositie</i>				
thuiswonend kind	-0,065 *	0,005	-13,024	9750
partner in paar zonder kinderen	0,018 *	0,005	3,719	10130
partner in paar met kinderen1	0,049 *	0,005	9,381	9520
ouder in eenouderhuishouden	-0,009	0,013	-0,685	450
overig (lid van een) huishouden	-0,013	0,012	-1,026	430
alleenstaand	referentiecategorie	6400		
<i>inkomen partner</i>				
inkomen partner onbekend	0,004	0,055	0,070	20
inkomen partner onder wml	-0,007	0,005	-1,482	4750
inkomen partner wml tot modaal	referentiecategorie	7000		
inkomen partner modaal tot 2x modaal	0,023 *	0,005	4,790	7060
inkomen partner 2x modaal of meer	0,095 *	0,011	9,076	820

geen partner ^b				17030
---------------------------	--	--	--	-------

arbeidsduur

voltijd	referentiecategorie		18790	
deeltijd > 12 uur	-0,034 *	0,004	-9,570	13600
deeltijd < 12 uur	-0,035 *	0,005	-6,629	4280

beroepsniveau

beroepsniveau 1	-0,079 *	0,006	-13,387	2430
beroepsniveau 2	referentiecategorie		15370	
beroepsniveau 3	0,081 *	0,004	18,464	6480
beroepsniveau 4	0,140 *	0,005	30,147	9200
onbekend	-0,027 *	0,008	-3,496	3200

beroepsrichting management

ja	0,052 *	0,008	6,275	1220
nee	referentiecategorie		35450	

werkervaring

aantal jaar gewerkt vanaf 15 - 0-1 jaar	-0,059 *	0,006	-10,574	4150
aantal jaar gewerkt vanaf 15 - 1-4 jaar	-0,057 *	0,005	-11,446	4990
aantal jaar gewerkt vanaf 15 - 5-9 jaar	referentiecategorie		10040	
aantal jaar gewerkt vanaf 15 - 10-19 jaar	0,014 *	0,004	3,496	15540
aantal jaar gewerkt vanaf 15 - meer dan 20 jaar	0,034	0,015	2,219	350
onbekend	-0,073 *	0,008	-9,175	1600

soort werknemer

reguliere werknemer	referentiecategorie		30250	
stagair	-1,136 *	0,023	-49,414	140
WSW	-0,182 *	0,019	-9,541	210
uitzendkracht	0,001	0,007	0,157	2980
oproepkracht	0,018 *	0,006	3,058	2830

DGA	0,342 *	0,017	19,882	260
<i>contractsoort</i>				
onbepaalde tijd	0,079 *	0,003	24,490	19920
bepaalde tijd	referentiecategorie	16750		
<i>leidinggevende functie</i>				
ja	0,065 *	0,004	16,689	6630
nee	referentiecategorie	30040		
<i>bedrijfstak</i>				
landbouw en visserij	referentiecategorie	470		
delfstoffenwinning	0,116 *	0,040	2,928	50
industrie	0,084 *	0,014	5,846	2940
energie- en waterleidingbedrijven	0,175 *	0,023	7,764	230
bouwnijverheid	0,143 *	0,015	9,502	1540
handel	-0,013	0,014	-0,943	6580
horeca	-0,054 *	0,015	-3,699	1900
vervoer	0,064 *	0,014	4,484	3200
financiële instellingen	0,166 *	0,016	10,302	1090
zakelijke dienstverlening	0,049 *	0,014	3,578	9200
openbaar bestuur	-0,172 *	0,030	-5,779	120
gesubsidieerd onderwijs	0,089 *	0,022	4,017	270
gezondheids- en welzijnszorg	0,212 *	0,015	14,536	7380
cultuur en overige dienstverlening	0,029	0,015	1,925	1600
particuliere huishoudens met personeel en extra-territoriale organisaties	0,424 *	0,028	15,434	120
<i>grootteklasse</i>				
kleinbedrijf (minder dan 10 werknemers)	-0,044 *	0,005	-9,658	6530
middenbedrijf (10 tot 100 werknemers)	referentiecategorie	10290		
grootbedrijf (100 of meer werknemers)	0,043 *	0,004	12,053	19860

<i>winst bedrijf per werkzaam persoon</i>				
minder dan 10 euro per jaar	0,013	0,005	2,543	4970
10 tot 2 000 euro per jaar	-0,019 *	0,006	-3,359	6270
2 000 tot 10 000 euro per jaar	referentiecategorie	6290		
10 000 tot 32 000 euro per jaar	0,051 *	0,005	9,378	4360
meer dan 32 000 euro per jaar	0,100 *	0,007	14,541	2260
onbekend	0,014 *	0,005	2,969	12520
 <i>regio</i>				
werkgemeente Noord-Nederland	-0,049 *	0,006	-8,727	3070
werkgemeente Oost-Nederland	-0,041 *	0,004	-9,912	6640
werkgemeente West-Nederland	referentiecategorie	15060		
werkgemeente Zuid-Nederland	-0,029 *	0,004	-7,198	7370
onbekend	-0,015	0,007	-2,322	4540
 <i>percentage vrouwelijke collega's</i>				
	-0,001 *	0,000	-8,764	36670
constante	2,434 *	0,018	138,960	36670
R2	0,536			

Bron: CBS (BRP'14; EBB'14; SWL'14), gegevens geleverd op verzoek van het SCP

a Werknemers voor ten minste 4 uur (p.w.) en exclusief scholieren/studenten met bijbanen.

b De variabele komt tijdens de analyse te vervallen vanwege collineariteit.

* De uitkomsten verschillen met een betrouwbaarheid van ten minste 99 procent van referentiegroep.