



Bijlagen

Dorpsleven tussen stad en land

Eindrapportage Sociale Staat van het Platteland

Anja Steenbekkers

Lotte Vermeij

Pepijn van Houwelingen

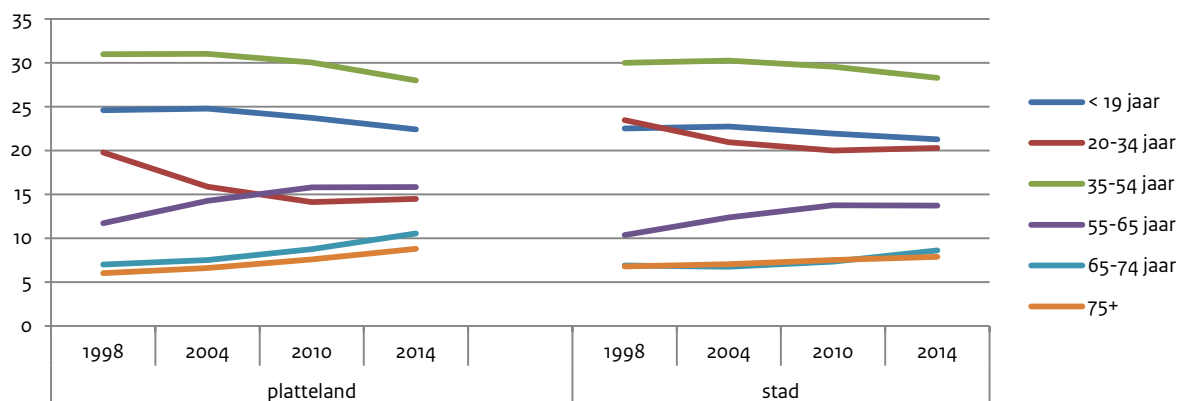
Inhoud

Bijlage bij hoofdstuk 2	3
Figuur B2.1 Trends in leeftijdsgroepen in stad en platteland, 1998-2014	3
Figuur B2.2 Etnische herkomst van de bevolking naar dorptype, 1998-2014	3
Tabel B2.1 Geboorten in 2014 naar dorptype	3
Tabel B2.2 Sterfte in 2014 naar dorptype.....	4
Bijlage bij hoofdstuk 3	5
Figuur B3.1 Ontwikkelingen van economische productie in de meest landelijke COROP-regio's, 1996-2015.....	5
Figuur B.3.2 Ontwikkelingen van arbeidsvolume van werknemers in meest landelijke COROP-regio's, 1996-2014.....	5
Ad figuur 3.1 Sociale status van de bevolking in een buurt naar dorptype, 1998-2014	6
Ad figuur 3.2 Netto arbeidsparticipatie in de bevolking, 15-64 jaar, naar dorptype, 2001-2013	6
Ad figuur 3.3. Werkloosheid in de potentiële beroepsbevolking van 15-64 jaar naar dorptype, 2001-2013	6
Ad figuur 3.4 Ondernemerschap in de werkzame beroepsbevolking naar dorptype, 2001-2013.....	7
Ad figuur 3.5 Beroepsniveau van de werkzame beroepsbevolking naar dorptype, 2001-2013.....	7
Ad figuur 3.6 Baanomvang van de werkzame beroepsbevolking naar dorptype, 2001-2013.....	7
Ad figuur 3.7 Ontwikkeling van het besteedbaar inkomen naar dorptype, 2001-2013	8
Ad figuur 3.8 Personen in armoede volgens het niet-veel-maar-toereikend criterium naar dorptype, 2001-2013	8
Tabel B3.1 Netto-arbeidsparticipatie in de bevolking van 15-64 jaar, naar geslacht, leeftijd en opleidingsniveau en naar dorptype, 2013.....	9
Tabel B3.2 Netto-arbeidsparticipatie, bevolking van 15-64 jaar, naar geslacht en naar dorptype, 2001-2013.....	9
Tabel B3.3 Netto-arbeidsparticipatie, bevolking van 15-64 jaar, naar leeftijd en naar dorptype, 2001-2013	10
Tabel B3.4 Netto-arbeidsparticipatie, bevolking van 15-64 jaar, naar opleidingsniveau en naar dorptype, 2001-2013...	10
Tabel B3.5 Werkloosheid in de beroepsbevolking, naar geslacht, leeftijd en opleidingsniveau en naar dorptype, 2013 ..	11
Tabel B3.6 Werkloosheid in de beroepsbevolking, naar geslacht en naar dorptype, 2001-2013	11
Tabel B3.7 Werkloosheid in de beroepsbevolking, naar leeftijd en naar dorptype, 2001-2013.....	12
Tabel B3.8 Werkloosheid in de beroepsbevolking, naar opleidingsniveau en naar dorptype, 2001-2013	13
Tabel B3.9 Ontwikkeling in baanomvang bij werknemers in loondienst, naar dorptype 2001-2013.....	14
Tabel B3.10 Ontwikkeling in baanomvang bij zelfstandigen, naar dorptype 2001-2013.....	14
Tabel B3.11 Gestandaardiseerd besteedbaar inkomen van personen, naar dorptype, 2013.....	15
Tabel B3.12 Armoede volgens niet-voldoende-maar-toereikend-grens, naar dorptype, 2013.....	16
Tabel B3.13 Armoede volgens niet-voldoende-maar-toereikend-grens, naar leeftijd, naar dorptype, 2013	17
Tabel B3.14 Armoede volgens niet-voldoende-maar-toereikend-grens, naar ondernemerschap, naar dorptype, 2013.	18
Bijlage bij hoofdstuk 5	19
Figuur B5.1 Bevolkingsontwikkeling in kleine dorpen versus grote dorpen, naar nabijheid van de stad en naar regionale ligging, 1998-2014.....	19

Bijlage bij hoofdstuk 2

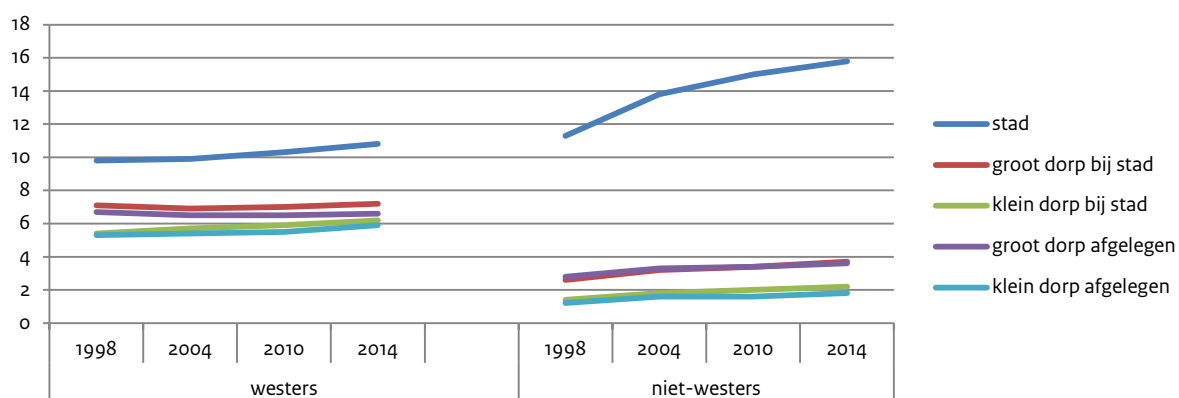
Demografische ontwikkelingen

Figuur B2.1 Trends in leeftijdsgroepen in stad en platteland, 1998-2014 (in procenten)



Bron: CBS-GBA maatwerk (SCP-bewerking)

Figuur B2.2 Etnische herkomst van de bevolking naar dorpsstypen, 1998-2014 (in procenten)



Bron: CBS-GBA maatwerk (SCP-bewerking)

Tabel B2.1 Geboorten in 2014 naar dorpsstypen (in procenten en absolute aantallen)

	% geboorten	# geboorten	totale bevolking
stad	1,07	125.994	11.742.314
groot dorp bij de stad	0,87	9.463	1.086.931
klein dorp bij de stad	0,83	6.694	810.499
groot dorp, afgelegen	0,92	11.068	1.198.086
klein dorp, afgelegen	0,87	16.050	1.841.200
Nederland	1,01	169.269	16.679.030
platteland	0,88	43.275	4.936.716

Bron: CBS-GBA maatwerk (SCP-bewerking)

Tabel B2.2 Sterfte in 2014 naar dorptype (in procenten en absolute aantallen)

	% sterfte ^a	# sterfgevallen ^b	totale bevolking
stad	0,79	92.764	11.742.314
groot dorp bij de stad	0,78	8.478	1.086.931
klein dorp bij de stad	0,66	5.349	810.499
groot dorp, afgelegen	0,78	9.345	1.198.086
klein dorp, afgelegen	0,70	12.888	1.841.200
Nederland	0,77	128.428	16.679.030
platteland	0,73	36.038	4.936.716

a Sterftepercentage naar dorptype gebaseerd op demografiecijfers uit 2004 (CBS maatwerk).

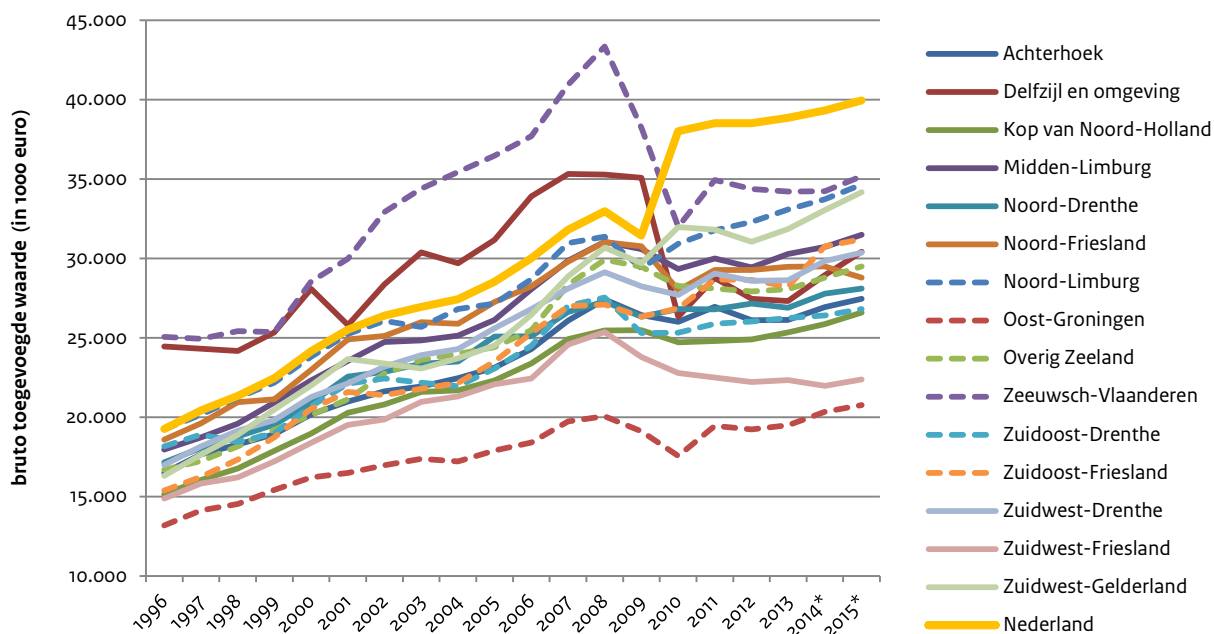
b Sterftcijfers gecorrigeerd voor onderschatting van 7,6% ten opzichte van CBS-cijfers voor 2014 (Havermans 2016). Zelfs na correctie resteert nog een onderschatting doordat de toegenomen vergrijzing van de bevolking tussen 2004 en 2014 en daardoor de hogere sterftekans niet is meegenomen.

Bron: CBS-GBA maatwerk (SCP-bewerking)

Bijlage bij hoofdstuk 3

Economische ontwikkelingen

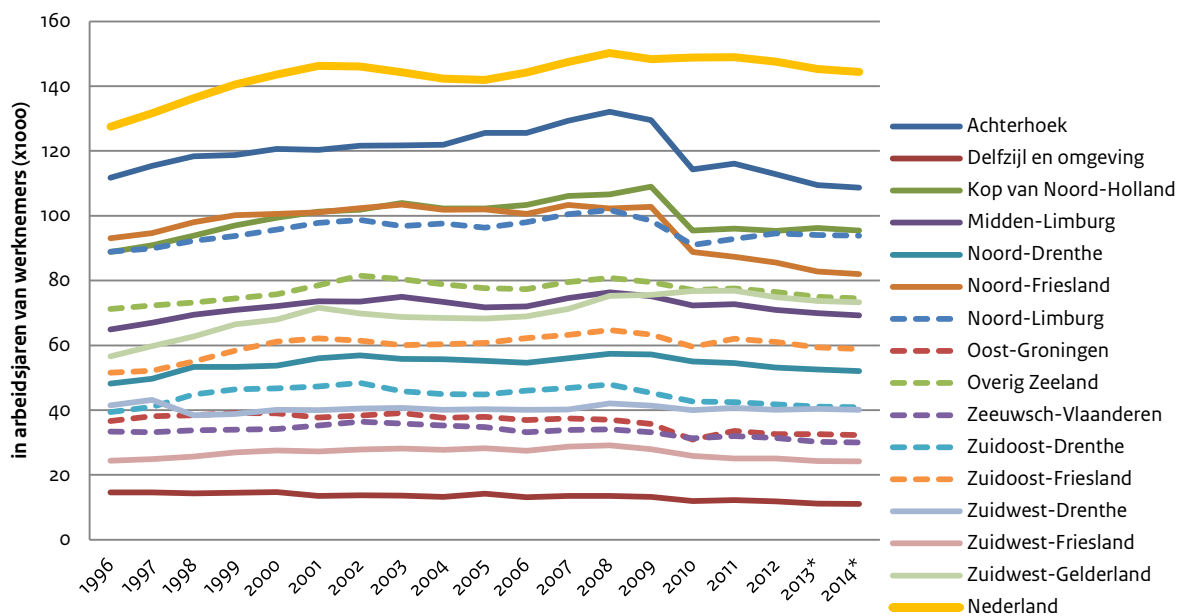
Figuur B3.1 Ontwikkelingen van economische productie^a in de meest landelijke COROP-regio's, 1996-2015



a Omvang van de economie in Bruto Binnenlands Product per inwoner.

Bron: CBS Regionale economie

Figuur B.3.2 Ontwikkelingen van arbeidsvolume van werknemers in meest landelijke COROP-regio's, 1996-2014



Bron: CBS Regionale economie

Ad figuur 3.1 Sociale status van de bevolking in een buurt naar dorpsstypen, 1998-2014 (in indexcijfers)^a

	1998	2002	2006	2010	2014
groot dorp bij de stad	-0,04	0,04	0,48	0,46	0,56
klein dorp bij de stad	-0,05	0,06	0,63	0,73	0,84
groot dorp, afgelegen	-0,22	-0,15	0,24	0,02	0,08
klein dorp, afgelegen	-0,45	-0,26	0,26	0,08	0,31
stad	-0,36	-0,31	-0,09	-0,06	0,13
Nederland	-0,33	-0,23	0,15	0,11	0,29

a Het indexcijfer is relatief ten opzichte van de nullijn (= de gemiddelde situatie in Nederland in de periode 1998-2014).

Bron: ABF Research (WMD'98-'01; Woonmilieu Maatwerk'14) scp-bewerking

Ad figuur 3.2 Netto arbeidsparticipatie in de bevolking, 15-64 jaar, naar dorpsstypen, 2001-2013 (in procenten)^{a, b}

	2001	2005	2009	2013
groot dorp bij de stad	66,1	63,8	68,1	67,1
klein dorp bij de stad	66,8	65,3	69,6	68,2
groot dorp, afgelegen	64,6	63	67,5	67,1
klein dorp, afgelegen	65,5	64,2	68,9	67,7
stad	64,4	63,8	67,7	64,8
Nederland	64,8	63,8	67,9	65,6

a Alles significant verschillend t.o.v. klein dorp afgelegen (2013) (t-toets, $p < 0,05$).

b Alles significant verschillend in 2013 ten opzichte van 2001 (t-toets, $p < 0,05$).

Bron: CBS (EBB'01-'13) SCP-bewerking

Ad figuur 3.3. Werkloosheid in de potentiële beroepsbevolking van 15-64 jaar naar dorpsstypen, 2001-2013 (in procenten)^{a, b}

	2001	2005	2009	2013
groot dorp bij stad	3,6	5	3,6	7,7
klein dorp bij stad	3,1	4,4	3,7	5,8
groot dorp, afgelegen	3,2	5,3	4	7
klein dorp, afgelegen	2,7	4,7	3,7	7
stad	3,7	7,1	5,2	9,7
Nederland	3,4	6,4	4,8	8,9

a Alles significant verschillend t.o.v. klein dorp afgelegen (2013), met uitzondering van grote afgelegen dorpen (t-toets, $p < 0,05$).

b Alles significant verschillend in 2013 ten opzichte van 2001 (t-toets, $p < 0,05$).

Bron: CBS (EBB'01-'13) SCP-bewerking

Ad figuur 3.4 Ondernemerschap in de werkzame beroepsbevolking naar dorpstype, 2001-2013 (in procenten)^{a, b}

	2001	2005	2009	2013
groot dorp bij stad	14,3	15,2	14,7	16,3
klein dorp bij stad	18,3	18,9	21,2	20,9
groot dorp afgelegen	12,4	13,4	14,1	14,5
klein dorp afgelegen	18,4	21,1	20,4	19,3
stad	10,4	11,7	12,7	13,6
Nederland	12,2	13,5	14,2	14,9

a Alles significant verschillend t.o.v. klein dorp afgelegen (2013) (t-toets, $p < 0,05$).

b Alles significant verschillend in 2013 ten opzichte van 2001 (t-toets, $p < 0,05$).

Bron: CBS (EBB'01-'13) SCP-bewerking

Ad figuur 3.5 Beroepsniveau van de werkzame beroepsbevolking naar dorpstype, 2001-2013 (in procenten)^{a, b}

	laag				middelbaar				hoog			
	2001	2005	2009	2013	2001	2005	2009	2013	2001	2005	2009	2013
groot dorp bij de stad	32,4	30	29,6	30	41,4	42	41,7	40,5	26,2	28	28,7	29,6
klein dorp bij de stad	30,4	31,4	29	29,7	45,2	42,3	43,9	43,2	24,4	26,3	27,1	27,1
groot dorp, afgelegen	36,6	35,6	32,3	35,3	42,3	43,2	43,4	40,3	21,1	21,2	24,3	24,5
klein dorp, afgelegen	35,9	35,3	32,9	32,8	44,5	44,9	45,4	44,6	19,6	19,8	21,7	22,6
stad	31,7	31,3	29,7	27,9	38,6	37,4	36,4	36,4	29,7	31,3	33,8	35,7
Nederland	32,6	32	30,2	29,3	40,2	39,3	38,8	38,3	27,2	28,7	31	32,5

a Alles significant verschillend t.o.v. klein dorp afgelegen (2013) (t-toets, $p < 0,05$).

b Alles significant verschillend in 2013 ten opzichte van 2001, met uitzondering van middelbaar beroepsniveau in kleine afgelegen dorpen (t-toets, $p < 0,05$).

Bron: CBS (EBB'01-'13) SCP-bewerking

Ad figuur 3.6 Baanomvang van de werkzame beroepsbevolking naar dorpstype, 2001-2013 (in procenten)^{a, b}

	baanomvang 12-24 uur/week			baanomvang 25-34 uur/week		
	2001	2009	2013	2001	2009	2013
groot dorp bij de stad	20,6	23,6	26,3	13,4	15	17,6
klein dorp bij de stad	19,6	23,8	24,8	12,6	15,3	16,6
groot dorp, afgelegen	19,9	23,9	25,7	12	15,8	17,4
klein dorp, afgelegen	19,1	22,7	25,6	12,7	15,6	17
stad	19,6	21,5	23	14,6	18,7	20,1
Nederland	19,6	22,1	23,8	13,9	17,7	19,2

a Alles significant verschillend t.o.v. klein dorp afgelegen (2013) met uitzondering van kleine baan 12-24 in groot dorp afgelegen (t-toets, $p < 0,05$).

b Alles significant verschillend in 2013 ten opzichte van 2001 (t-toets, $p < 0,05$).

Bron: CBS (EBB'01-'13) SCP-bewerking

Ad figuur 3.7 Ontwikkeling van het besteedbaar inkomen naar dorptype, 2001-2013 (in procenten)^{a, b}

	2001	2005	2009	2013
groot dorp bij de stad	22019	23388	26805	28626
klein dorp bij de stad	21986	23833	27239	29113
groot dorp, afgelegen	19978	21627	24580	26442
klein dorp, afgelegen	19632	21308	24460	26661
stad	20288	21572	24540	27172
Nederland	20388	21777	24815	27258

- a De figuur toont het gestandaardiseerd besteedbaar inkomen van personen. Bij het inkomen zijn geen woonsubsidies of tegemoetkoming studiekosten meegeteld. De inkomens zijn niet voor inflatie gecorrigeerd; hierdoor ontstaat de suggestie van stijgende inkomens, wat in de praktijk niet het geval hoeft te zijn.
- b Bij vergelijking met de gemeentelijke basisadministratie (GBA) is het Inkomenspanelonderzoek (IPO) representatief voor de bevolking van de vier dorpscategorieën. Dus deze verschillen zijn niet getoetst. Evenmin zijn de verschillen tussen 2001 en 2013, omdat deze niet gecorrigeerd zijn voor inflatie.

Bron: CBS (IPO'01-'13) SCP-bewerking

Ad figuur 3.8 Personen in armoede volgens het niet-veel-maar-toereikend criterium naar dorptype, 2001-2013 (in procenten)^{a, b, c}

	2001	2005	2009	2013
groot dorp bij stad	4,0	4,8	4,6	5,4
klein dorp bij stad	4,4	5	4,7	5,8
groot dorp afgelegen	4,5	5,6	4,5	6,3
klein dorp afgelegen	5,5	6,5	5,5	6,6
stad	6,0	7,1	6,4	8,5
Nederland	5,6	6,6	5,9	7,8

- a Door ontbrekende gegevens over het dorptype is de populatie waarop de berekeningen hebben plaatsgevonden kleiner dan in Wildeboer Schut en Olsthoorn (2015). De armoedecijfers voor Nederland als geheel wijken daardoor iets af.
- b Alles significant verschillend t.o.v. klein dorp afgelegen (2013) met uitzondering van kleine baan 12-24 in groot dorp afgelegen (t-toets, $p < 0,05$).
- c Alles significant verschillend in 2013 ten opzichte van 2001 (t-toets, $p < 0,05$).

Bron: CBS (IPO'01-'13) SCP-bewerking

Tabel B3.1 Netto-arbeidsparticipatie in de bevolking van 15-64 jaar, naar geslacht, leeftijd en opleidingsniveau en naar dorpsstypen, 2013 (in procenten)^a

	groot dorp bij de stad	klein dorp bij de stad	groot dorp, afgelegen	klein dorp, afgelegen	stad	Nederland
totaal	67,1	68,2	67,1	67,7	64,8	65,6
geslacht						
man	73,5	76,5	75	76	70,7	72
vrouw	60,6	59,4 ^b	58,8	59,2	59	59,1
leeftijd						
15-24 jaar	37,4	36,2	35,6	38,1	32,7	33,9
25-34 jaar	80,5	84,3	83,5	84,9	78	79,3
35-54 jaar	80,9	82,2	80,8	81,4	77,2	78,4
55-64 jaar	55,4	58,6	51,8	52,7	53,8	53,9
opleidingsniveau						
laag	48	48,1	46,5	47,5	43,4	44,6
middelbaar	70,2	73,7	73	74,4	65,8	68,1
hoog	85,3	84,7	85,8	85	82,4	83

a Alles significant verschillend t.o.v. klein dorp afgelegen, tenzij anders aangegeven (t-toets, $p < 0,05$).

b Niet significant verschillend van klein dorp, afgelegen.

Bron: CBS-EBB (SCP-bewerking)

Tabel B3.2 Netto-arbeidsparticipatie in de bevolking van 15-64 jaar, naar geslacht en naar dorpsstypen, 2001-2013 (in procenten)^a

		groot dorp bij de stad	klein dorp bij de stad	groot dorp, afgelegen	klein dorp, afgelegen	stad	Nederland
mannen	2001	80,4	81,2	80,3	80,1	75,8	77,2
	2005	76,2	77	74,2	76,7	73	73,9
	2009	77,9	79,3	77	78,6	75	76
	2013	73,5	76,5	75	76	70,7	72
vrouwen	2001	51,7	52,1	48,7	50,2	52,9	52,1
	2005	51,3	52,7	51,2	50,9	54,5	53,6
	2009	58,3	59,6	57,6	58,7	60,3	59,8
	2013	60,6	59,4	58,8	59,2	59	59,1

a Alle cijfers 2013 significant verschillend t.o.v. 2001 (t-toets, $p < 0,05$).

Bron: CBS-EBB (SCP-bewerking)

Tabel B3.3 Netto-arbeidsparticipatie in de bevolking van 15-64 jaar, naar leeftijd en naar dorpstype, 2001-2013 (in procenten)^a

		groot dorp bij de stad	klein dorp bij de stad	groot dorp, afgelegen	klein dorp, afgelegen	stad	Nederland
15-24 jaar	2001	48,4	50,6	50,5	49,9	43,5	45,2
	2005	38,5	39,6	40,2	42,2	37,8	38,6
	2009	39,4	43,4	40,9	43,3	39,4	40,1
	2013	37,4	36,2	35,6	38,1	32,7	33,9
25-34 jaar	2001	81,6	83,7	81,6	83,9	81,3	81,7
	2005	83,4	85,2	83,1	83,1	79,9	80,8
	2009	89,3	88	85,7	88,3	83,5	84,5
	2013	80,5	84,3	83,5	84,9	78	79,3
35-54 jaar	2001	75,5	75,7	73,2	73,8	74,6	74,5
	2005	76,8	78,2	75,8	76,9	75,7	76,1
	2009	82,5	83,9	80,4	81,8	80,7	81,1
	2013	80,9	82,2	80,8	81,4	77,2	78,4
55-64 jaar	2001	33,9	34,6	31,1	33,5	33,1	33,2
	2005	39,5	41,4	35,6	39,8	39,7	39,5
	2009	46,9	50,6	47,2	48,4	47,7	47,8
	2013	55,4	58,6	51,8	52,7	53,8	53,9

a Alle cijfers 2013 significant verschillend t.o.v. 2001 (t-toets, $p < 0,05$).

Bron: CBS-EBB (SCP-bewerking)

Tabel B3.4 Netto-arbeidsparticipatie in de bevolking van 15-64 jaar, naar opleidingsniveau en naar dorpstype, 2001-2013 (in procenten)^a

		groot dorp bij de stad	klein dorp bij de stad	groot dorp, afgelegen	klein dorp, afgelegen	stad	Nederland
laag	2001	50,9	50,3	49,2	50,8	47,5	48,4
	2005	44,8	47,7	45,9	47,6	44,8	45,4
	2009	49,1	52	47,9	51,1	47,9	48,6
	2013	48	48,1	46,5	47,5	43,4	44,6
midden	2001	72,6	74	72,7	74,1	70,3	71,3
	2005	70	71,9	70,8	71,8	67,4	68,6
	2009	73,9	75	74,3	75,5	71,1	72,3
	2013	70,2	73,7	73	74,4	65,8	68,1
hoog	2001	81,1	81,7	83,9	82,1	82,8	82,6
	2005	80,5	80,3	79,4	80,6	81	80,8
	2009	83,6	82,9	85,1	84,9	83,5	83,6
	2013	85,3	84,7	85,8	85	82,4	83

a Alle cijfers 2013 significant verschillend t.o.v. 2001 (t-toets, $p < 0,05$).

Bron: CBS-EBB (SCP-bewerking)

Tabel B3.5 Werkloosheid in de beroepsbevolking, naar geslacht, leeftijd en opleidingsniveau en naar dorptype, 2013 (in procenten)^a

	groot dorp bij de stad	klein dorp bij de stad	groot dorp, afgelegen	klein dorp, afgelegen	stad	Nederland
totaal	7,7	5,8	7,0 ^b	7,0	9,7	8,9
geslacht						
mannen	7,3	4,9	6,0 ^b	6,3	9,1	8,3
vrouwen	8,2 ^b	7	8,3 ^b	7,9	10,3	9,7
leeftijd						
15-24 jaar	15,1 ^b	12,1	15,3	14,0	20,5	18,6
25-34 jaar	7,6	5,6	5,5 ^b	6,2	9,2	8,5
35-54 jaar	6,4	4,8	6,3	5,5	7,8	7,2
55-64 jaar	7,5 ^b	5,0	6,3	8,0	9,1	8,4
opleidingsniveau						
laag	10,2 ^b	9,1	11 ^b	10,2	14,9	13,3
middelbaar	8,4	5,4	6,6 ^b	6,8	10,6	9,4
hoog	4,9 ^b	3,8	4,2	4,1	6	5,6

a Alles significant verschillend t.o.v. klein dorp afgelegen, tenzij anders aangegeven (t-toets, $p < 0,05$).

b Niet significant verschillend van klein dorp, afgelegen.

Bron: CBS-EBB (SCP-bewerking)

Tabel B3.6 Werkloosheid in de beroepsbevolking, naar geslacht en naar dorptype, 2001-2013 (in procenten)^a

		groot dorp bij de stad	klein dorp bij de stad	groot dorp, afgelegen	klein dorp, afgelegen	stad	Nederland
mannen	2001	2,8	2,3	3,2	2,9	4,1	4,4
	2005	3,7	2,2	4,1	3,6	6,2	5,4
	2009	2,8	2,3	3,2	2,9	5,1	4,4
	2013	7,3	4,9	6	6,3	9,1	8,3
vrouwen	2001	4,7	4,2	5	4,7	5,4	5,2
	2005	7	5,7	7,1	6,3	8,3	7,8
	2009	4,7	4,2	5	4,7	5,4	5,2
	2013	8,2	7	8,3	7,9	10,3	9,7

a Alle cijfers 2013 significant verschillend t.o.v. 2001 (t-toets, $p < 0,05$).

Bron: CBS-EBB (SCP-bewerking)

Tabel B3.7 Werkloosheid in de beroepsbevolking, naar leeftijd en naar dorpstype, 2001-2013 (in procenten)^a

		groot dorp bij de stad	klein dorp bij de stad	groot dorp, afgelegen	klein dorp, afgelegen	stad	Nederland
15-24 jaar	2001	8,5	5	7,6	8,3	12,4	11
	2005	9,3	8,5	9,9	9,3	13,9	12,5
	2009	8,5	5	7,6	8,3	12,4	11
	2013	15,1	12,1	15,3	14	20,5	18,6
25-34 jaar	2001	3,5	3,7	4,1	3,1	4,7	4,4
	2005	4,6	3,6	4,5	4,2	6,3	5,8
	2009	3,5	3,7	4,1	3,1	4,7	4,4
	2013	7,6	5,6	5,5	6,2	9,2	8,5
35-54 jaar	2001	3	2,2	3,4	3	3,9	3,6
	2005	4,6	3,7	4,5	4	6,2	5,6
	2009	3	2,2	3,4	3	3,9	3,6
	2013	6,4	4,8	6,3	5,5	7,8	7,2
55-64 jaar	2001	3	3,8	3,4	3,8	5	4,5
	2005	4,6	4,4	5,4	4,1	5,9	5,5
	2009	3	3,8	3,4	3,8	5	4,5
	2013	7,5	5 ^b	6,3	8	9,1	8,4

a Alle cijfers 2013 significant verschillend t.o.v. 2001, tenzij anders aangegeven (t-toets, $p < 0,05$).

b Cijfer 2013 niet significant verschillend van 2001.

Bron: CBS-EBB (SCP-bewerking)

Tabel B3.8 Werkloosheid in de beroepsbevolking, naar opleidingsniveau en naar dorpstype, 2001-2013 (in procenten)^a

		groot dorp bij de stad	klein dorp bij de stad	groot dorp, afgelegen	klein dorp, afgelegen	stad	Nederland
laag	2001	5,1	4	6,4	5,1	8,3	7,3
	2005	7,6	5	7,6	6,5	11	9,6
	2009	5,1	4	6,4	5,1	8,3	7,3
	2013	10,2	9,1	11	10,2	14,9	13,3
middelbaar	2001	3,1	2,7	3,7	3,4	5,1	4,5
	2005	4,9	4,3	4,9	4,1	6,8	6,1
	2009	3,1	2,7	3,7	3,4	5,1	4,5
	2013	8,4	5,4	6,6	6,8	10,6	9,4
hoog	2001	2,9	2,8	1,9	2,6	3,4	3,2
	2005	3	3,6	3,4	3,3	4,5	4,2
	2009	2,9	2,8	1,9	2,6	3,4	3,2
	2013	4,9	3,8 ^b	4,2	4,1	6	5,6

a Alle cijfers 2013 significant verschillend t.o.v. 2001, tenzij anders aangegeven (t-toets, $p < 0,05$).

b Cijfer 2013 niet significant verschillend van 2001.

Bron: CBS-EBB (SCP-bewerking)

Tabel B3.9 Ontwikkeling in baanomvang bij werknemers in loondienst, naar dorptype 2001-2013 (in procenten)^a

		groot dorp bij de stad	klein dorp bij de stad	groot dorp, afgelegen	klein dorp, afgelegen	stad	Nederland
12-24 uur	2001	20,3	19,2	19,1	18,8	18,2	18,5
	2009	23,6	24,4	23,9	23,1	20,2	21,3
	2013	27,2 ^b	26,7 ^b	27 ^b	26,9	22	23,4
25-34 uur	2001	13,6	13,5	12,3	13,3	15	14,4
	2009	16	16,3	16,4	16,4	19,6	18,6
	2013	17,7	17,8	17,9	19,1	20,7	19,9
voltijd	2001	66,2	67,2	68,6	67,8	66,8	67
	2009	60,5	59,2	59,7	60,5	60,2	60,2
	2013	55,1 ^b	55,5	55,1 ^b	55	57,3	56,7

a Alle cijfers 2013 significant verschillend t.o.v. 2001, tenzij anders aangegeven (t-toets, $p < 0,05$).

b Cijfer 2013 niet significant verschillend van 2001.

Bron: CBS-EBB (SCP-bewerking)

Tabel B3.10 Ontwikkeling in baanomvang bij zelfstandigen, naar dorptype 2001-2013 (in procenten)^a

		groot dorp bij de stad	klein dorp bij de stad	groot dorp, afgelegen	klein dorp, afgelegen	stad	Nederland
12-24 uur	2001	11,6	11,5	12,3	10,7	11,7	11,5
	2009	11	11,3	10,2	11,7	11,9	11,6
	2013	17,5	14,1	15,6 ^b	16,1	16,7 ^b	16,4
25-34 uur	2001	10,6	7,9	7,9	8,7	10,1	9,5
	2009	9,4	11,1	10,6	10,8	13,4	12,3
	2013	15,9	10,5	13,8	11,5	16,5	15,1
voltijd	2001	77,8	80,5	79,8	80,6	78,2	78,9
	2009	79,6	77,7	79,2	77,5	74,7	76,1
	2013	66,6	75,4	70,7	72,4	66,8	68,5

a Alle cijfers 2013 significant verschillend t.o.v. 2001, tenzij anders aangegeven (t-toets, $p < 0,05$).

b Cijfer 2013 niet significant verschillend van 2001.

Bron: CBS-EBB (SCP-bewerking)

Tabel B3.11 Gestandaardiseerd besteedbaar inkomen van personen, naar dorptype, 2013 (indexcijfers^a)

	groot dorp bij de stad	klein dorp bij de stad	groot dorp, afgelegen	klein dorp, afgelegen	stad	Nederland
totaal	105	107	97	98	100	100
18-34	100	106	92	97	96	97
35-54	107	110	99	100	104	104
55-65	114	116	107	106	109	110
65+	95	93	86	87	88	89
alleenstaande <65	92	86	88	82	89	89
alleenstaande > 65	82	80	74	75	79	78
eenouder, alleen minderjarige kinderen	79	80	68	73	75	75
paar, alleen minderjarige kinderen	107	108	107	115	102	105
paar zonder kind < 65 jaar	118	118	108	108	115	114
paar zonder kind > 65 jaar	97	95	89	89	92	92
loon (werknemer)	106	107	98	98	103	102
winst (zelfstandige)	126	126	121	119	117	119
uitkering (WAO/WW bijstand)	72	74	70	69	68	68
pensioen <65	95	92	88	86	91	90
pensioen > 65	89	85	77	79	83	83
eigen woning	113	112	103	103	110	109
huurwoning met subsidie	64	66	63	62	64	64
huurwoning zonder subsidie	84	86	81	81	87	86

a Geïndexeerd op het gemiddelde gestandaardiseerde besteedbare inkomen van een persoon in Nederland in 2013 (=27258 euro).

Bron: CBS-IPO (SCP-bewerking)

Tabel B3.12 Armoede volgens niet-voldoende-maar-toereikend-grens, naar dorpsstypen, 2013 (in procenten)

	groot dorp bij de stad	klein dorp bij de stad	groot dorp bij de stad	klein dorp, afgelegen	stad	Nederland
totale bevolking	5,4	5,8	6,3	6,6	8,5	7,8
0-19	8,3	8,3	9,8	9,5	12,6	11,5
20-34	5	5,1	6	6,6	9,4	8,5
35-54	5,7	6,9	6,5	6,5	9	8,2
55-64	4,5	3,7	5	5,3	6,3	5,8
65-74	1,4	2,5	2,9	3,2	3,1	2,9
75+	3,7	3,6	2,8	4,8	3	3,3
man	5,3	5,6	5,9	6,2	8,5	7,7
vrouw	5,6	6	6,7	6,9	8,5	7,9
ongehuwd	7	7,4	8,3	8,3	11	10,2
gehuwd	3,5	4,1	3,8	4,8	5,6	5,1
verweduwd	5,1	4,2	7,1	6,5	4,7	5,1
gescheiden	10,1	10,2	12,5	8,8	10,9	10,7
autochtoon Nederlands	4,7	5,4	5,4	6,1	5,7	5,7
westerse migrant 1e generatie	7,1	9,5	12,4	12,6	13	12,6
westerse migrant 2e generatie	5,6	6	9,3	6,6	8,3	8
niet-westerse migrant 1e generatie	28,6	27	26,2	33,3	21,5	22
niet-westerse migrant 2e generatie	23,2	15,8	17,4	18,2	21,7	21,6
werknemer	2,6	3,4	3	3,6	3,9	3,7
zelfstandige	13	10,6	11,6	10,9	14,7	13,5
ww-uitkering	8,3	16,2	10,7	7,7	13,8	12,7
bijstand	48,9	40,1	48,2	47,2	46,8	46,8
arbeidsongeschikt	7	7,8	7,8	8,7	14,5	12,9
pensioen < 65j	6,1	6,4	8,7	6,6	8,6	8,1
pensioen > 65j	2,1	2,8	2,7	3,5	2,9	2,9

Bron: CBS-IPO (SCP-bewerking)

Tabel B3.13 Armoede volgens niet-voldoende-maar-toereikend-grens, naar leeftijd, naar dorpsstypen, 2013 (in procenten)^{a, b}

		groot dorp bij de stad	klein dorp bij de stad	groot dorp, afgelegen	klein dorp, afgelegen	stad	Nederland
0-11 jaar	2001	7	6,8	7,4	8,7	11	9,9
	2005	8,1	8,4	10,1	9,8	12,8	11,7
	2009	7,1	8	7,5	8,5	10,3	9,5
	2013	8,9	9,3	10,6 ^c	10,6	13,9	12,7
12-17 jaar	2001	5	5,1	5,4	4,8	5,5	5,3
	2005	4,8	3,5	6,1	8	7,5	7,1
	2009	4,9	4,4	5,9	6,3	8,1	7,3
	2013	8	7,5	9,2	8,7	11,1	10,2
18-34 jaar	2001	3,8	3,1	3,9	5,1	6,2	5,6
	2005	4,7		5,3	5,8	7,9	7,2
	2009	5	5,2	4,3	5,8	7,3	6,7
	2013	5,1	5,3	6,3	6,6	9,5	8,6
35-54 jaar	2001	3,1	4	3,8	4,8	5	4,7
	2005	4,5	4,5	5,4	6,4	6,6	6,2
	2009	4,2	4,7	4,9	5,2	6,5	6
	2013	5,7	6,9	6,5 ^c	6,5	9	8,2
55-64 jaar	2001	2,9	4	4,5	4,7	4,5	4,3
	2005	3,9	4,1	5	5,1	5	4,9
	2009	4,7	2,4	3,1	5,1	4,4	4,3
	2013	4,5	3,7	5	5,3	6,3	5,8
65+	2001	3,2	4,4	2,5	4,6	3,1	3,3
	2005	3,2	4,7	2,6	4,6	3,1	3,3
	2009	4,6	4,7	4,5	5,5	6,4	5,9
	2013	2,4	2,9	2,9	3,9	3	3,1

a Alle cijfers 2013 significant verschillend t.o.v. 2001 (t-toets, $p < 0,05$).

b Alles significant verschillend t.o.v. klein dorp afgelegen, tenzij anders aangegeven (t-toets, $p < 0,05$).

c Niet significant verschillend van klein dorp afgelegen.

Bron: CBS-IPO (SCP-bewerking)

Tabel B3.14 Armoede volgens niet-voldoende-maar-toereikend-grens, naar ondernemerschap, naar dorptype, 2013 (in procenten)

		groot dorp bij de stad	klein dorp bij de stad	groot dorp, afgelegen	klein dorp, afgelegen	stad	Nederland
werknemers	2001	1,6	1,8	1,7	2,4	2,4	2,3
	2005	2,2	2,6	3	3,3	3,1	3
	2009	2,3	2,2	2,3	2,7	3,2	3
	2013	2,6	3,4	3	3,6	3,9	3,7
zelfstandigen	2001	8,8	10,6	10,6	12,6	10,4	10,7
	2005	10,8	9,8	12,5	14,6	12,2	12,4
	2009	14,8	13,7	10,9	14,5	14	13,9
	2013	13	10,6	11,6	10,9	14,7	13,5

a Alle cijfers 2013 significant verschillend t.o.v. 2001 (t-toets, $p < 0,05$).

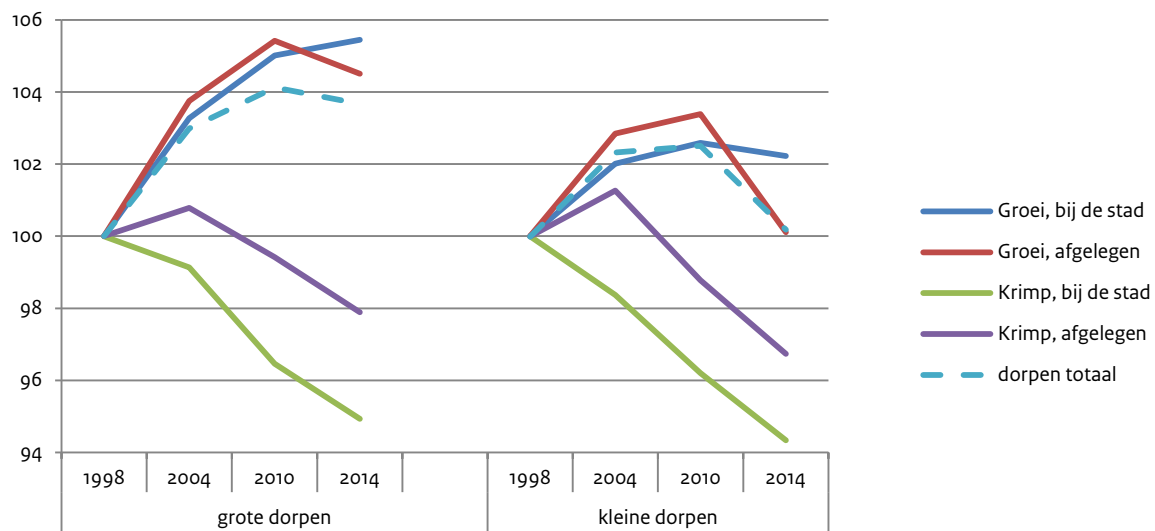
b Alles significant verschillend t.o.v. klein dorp afgelegen (t-toets, $p < 0,05$).

Bron: CBS-IPO (SCP-bewerking)

Bijlage bij hoofdstuk 5

Kleine dorpen en krimp

Figuur B5.1 Bevolkingsontwikkeling in kleine dorpen versus grote dorpen, naar nabijheid van de stad en naar regionale ligging, 1998-2014 (index 1998 = 100)



Bron: CBS-GBA maatwerk, BZK 2016a (SCP-bewerking)