

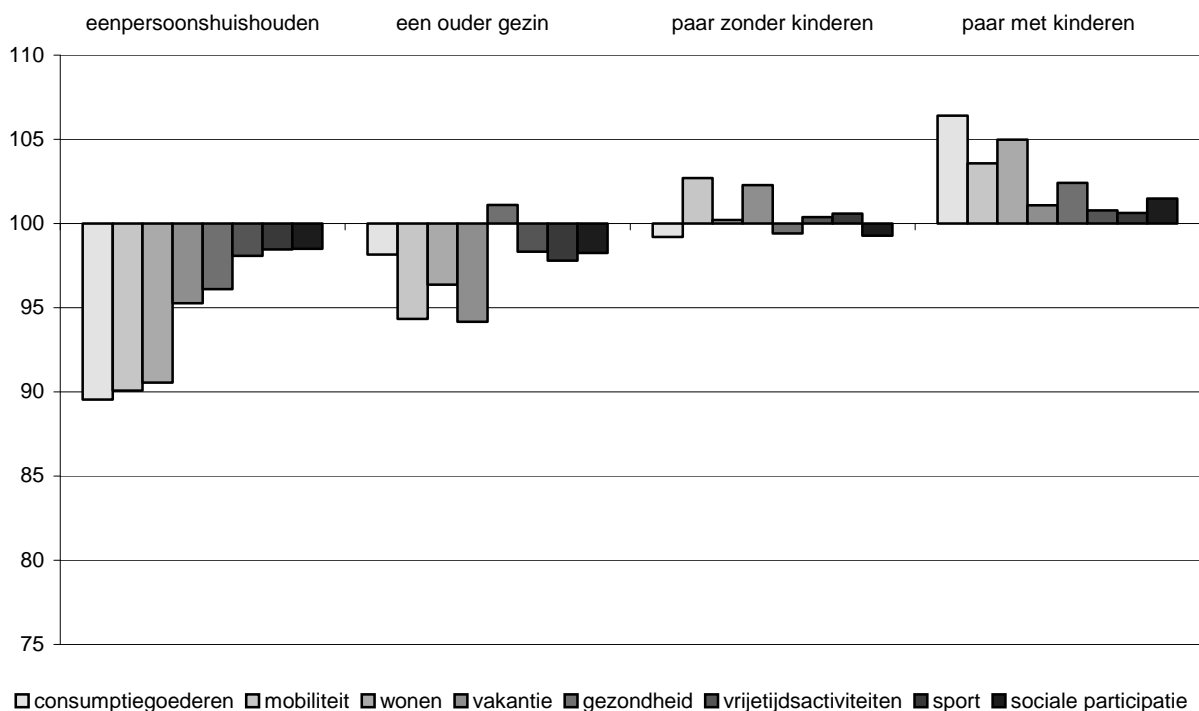
Bijlage C: Verschillen tussen groepen in domeinen van de leefsituatie, in 2004

In deze bijlage is voor een aantal sociale groepen de score op de afzonderlijke domeinen van de leefsituatie berekend. Zo kan bekeken worden welk domein voor welke groep van meer of minder belang is. De groepen die aan de orde komen zijn achtereenvolgens: verschillende huishoudenssamenstellingen, leeftijdsgroepen, mannen en vrouwen, inkomensgroepen, verschillende opleidingsniveaus, arbeidsmarktparticipatie, etniciteit en (grote) stadsbewoners versus niet-stadsbewoners.

Ten behoeve van het overzicht uit deze bijlage zijn de scores per dimensie op dezelfde manier gehercodeerd als gebeurt voor de leefsituatie-index als geheel. Dat wil zeggen dat de scores zijn omgezet naar een gemiddelde van 100 met een standaardafwijking van 15 voor elk domein afzonderlijk.

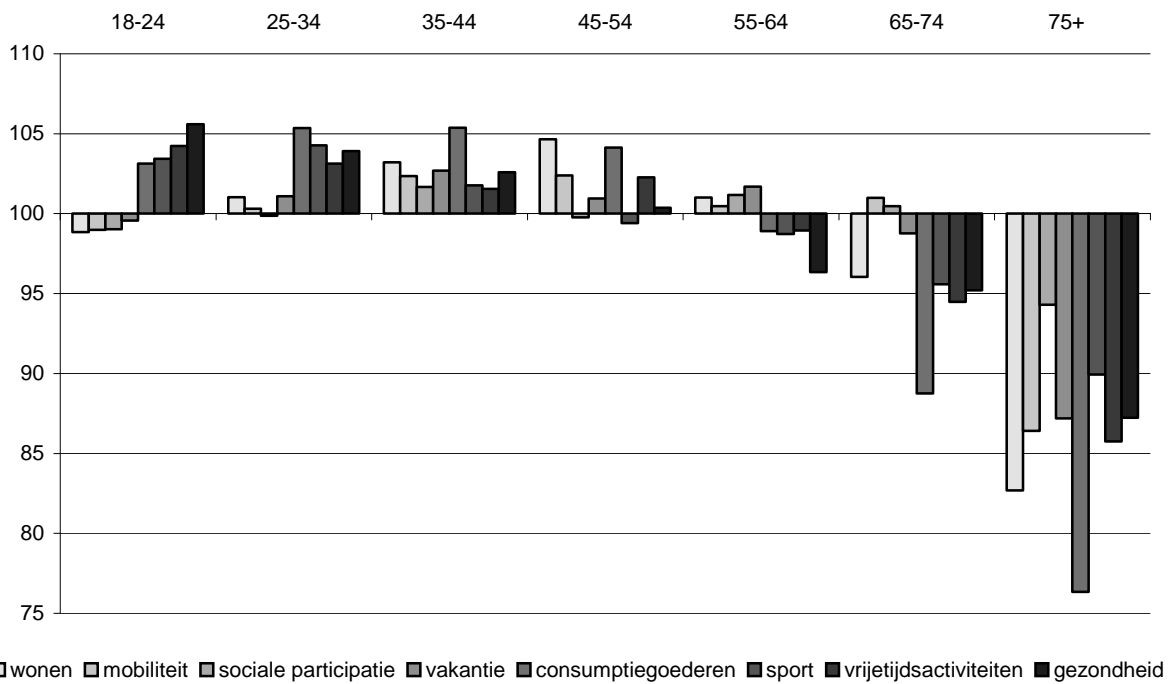
Deze scores kunnen we ook gebruiken om een eerste duiding te krijgen van ontwikkelingen die zich bij groepen voordoen: hoe komt het dat sommigen er meer op vooruit gaan dan anderen? Voorbeelden hiervan zijn in de hoofdtekst te vinden (hoofdstuk 7).

Figuur C.1 domeinen van de leefsituatie naar huishoudenssamenstelling



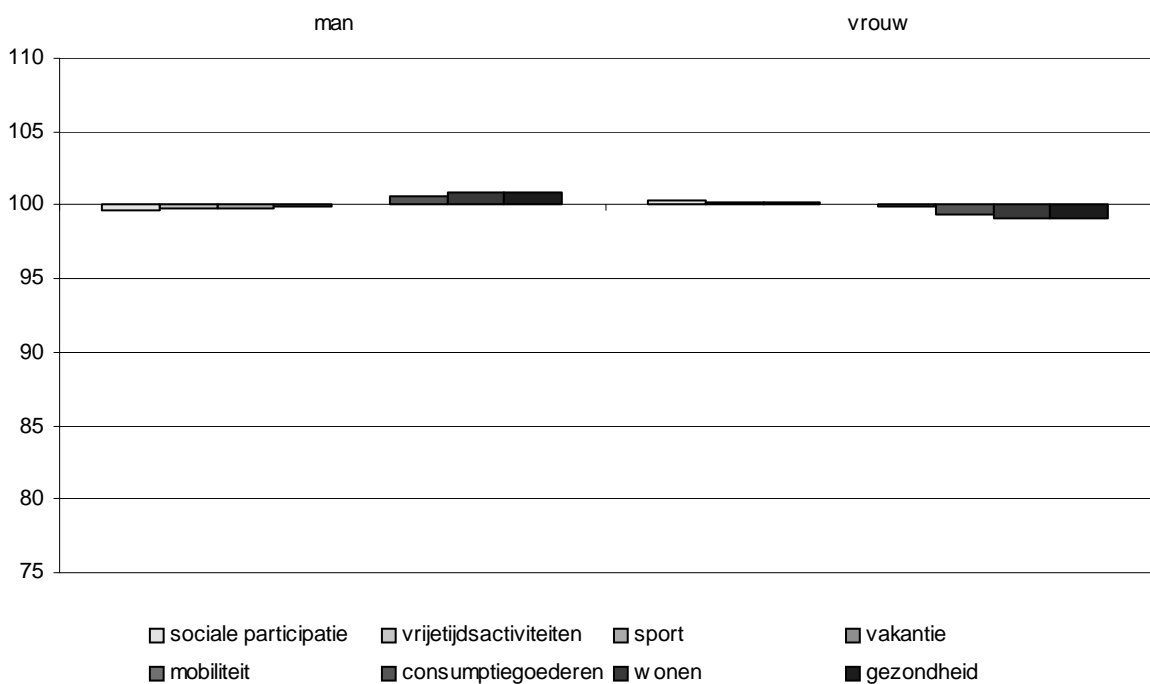
Bron: SCP (CV'04)

Figuur C.2 domeinen van de leefsituatie naar leeftijd



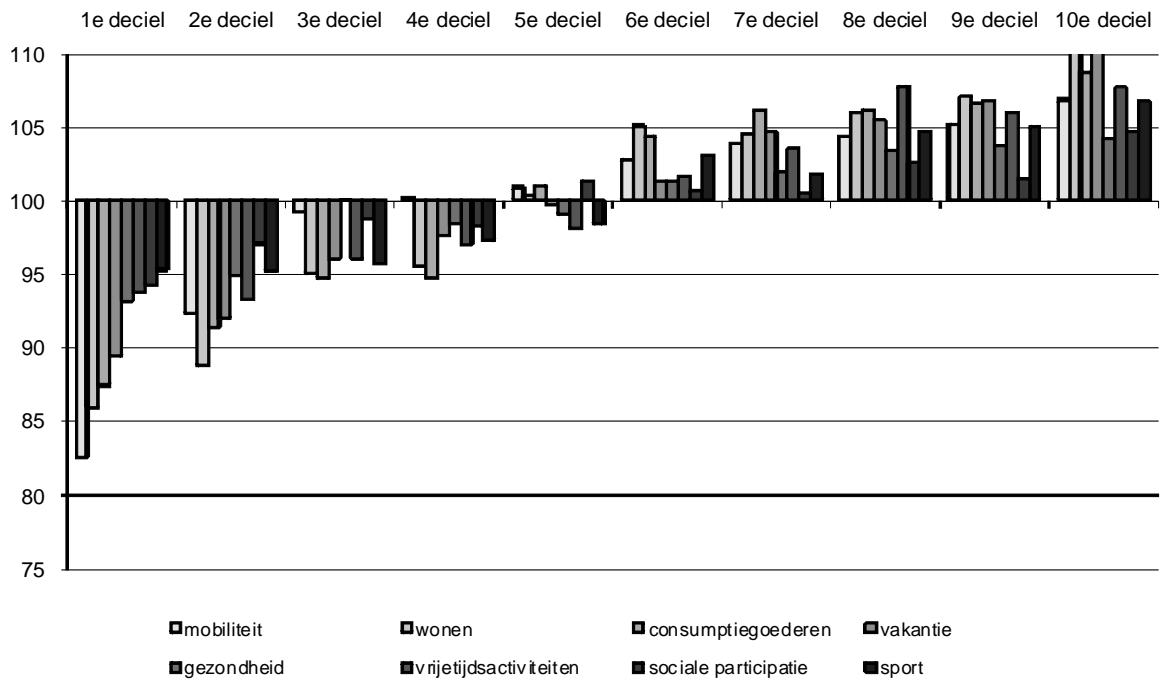
Bron: SCP (CV'04)

Figuur C.3 domeinen van de leefsituatie naar geslacht



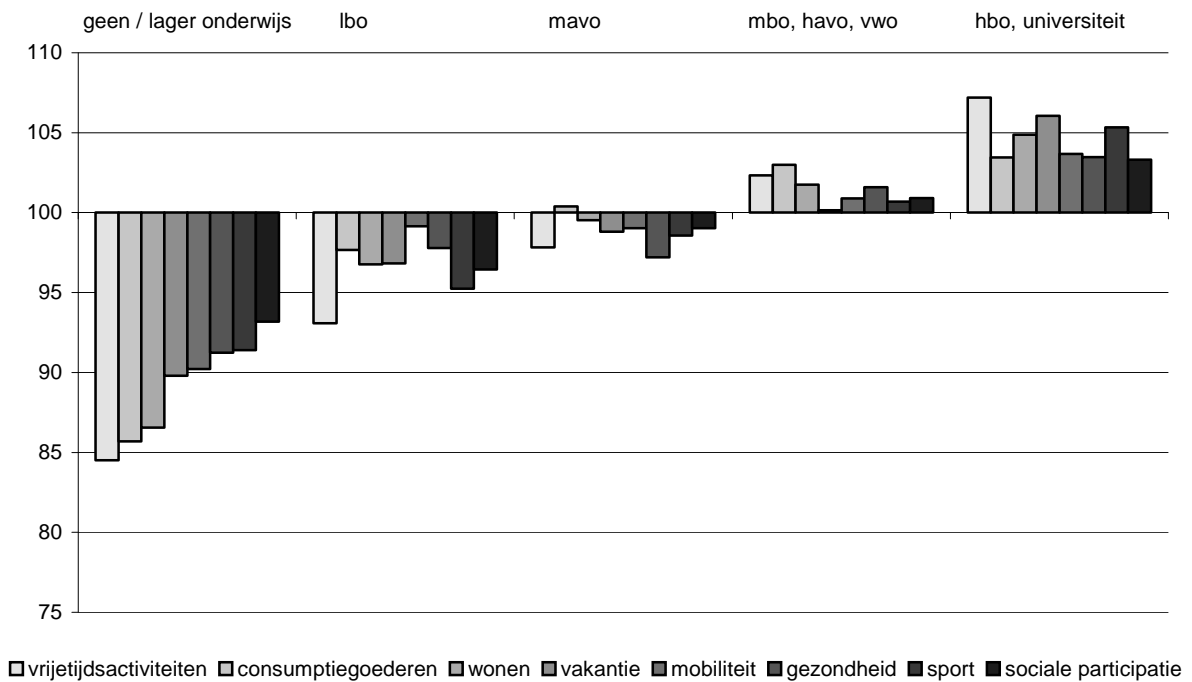
Bron: SCP (CV'04)

Figuur C.4 domeinen van de leefsituatie naar inkomen



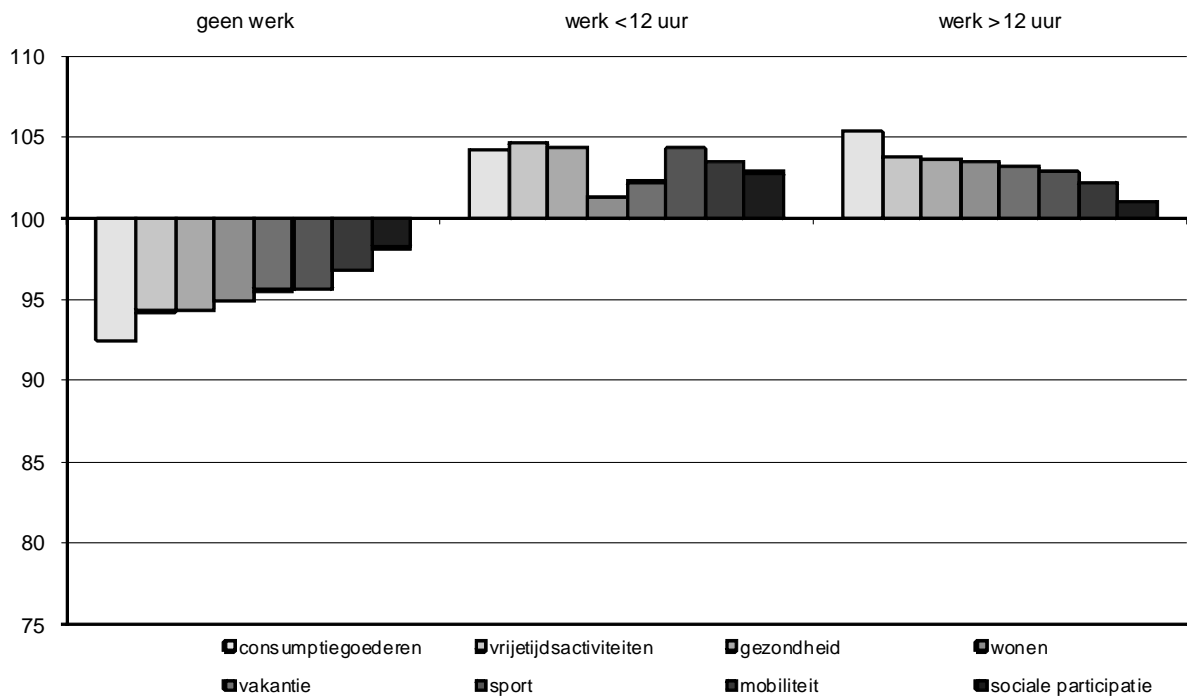
Bron: SCP (CV'04)

Figuur C.5 domeinen van de leefsituatie naar opleiding



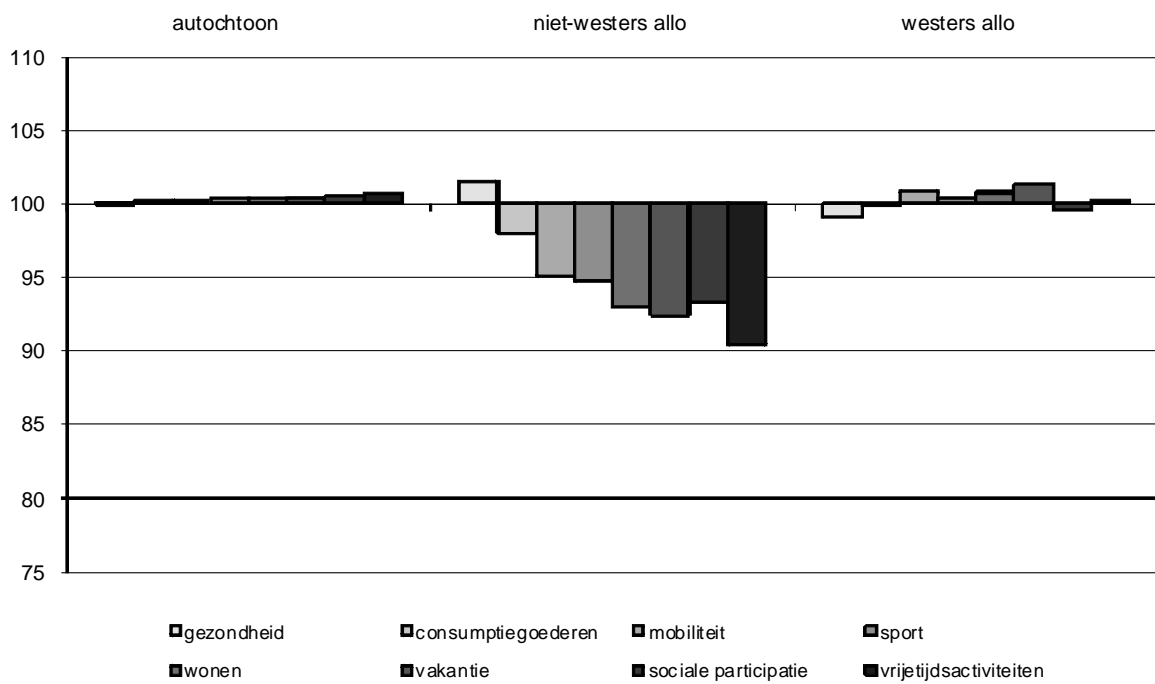
Bron: SCP (CV'04)

Figuur C.6 domeinen van de leefsituatie naar arbeidsmarktpositie



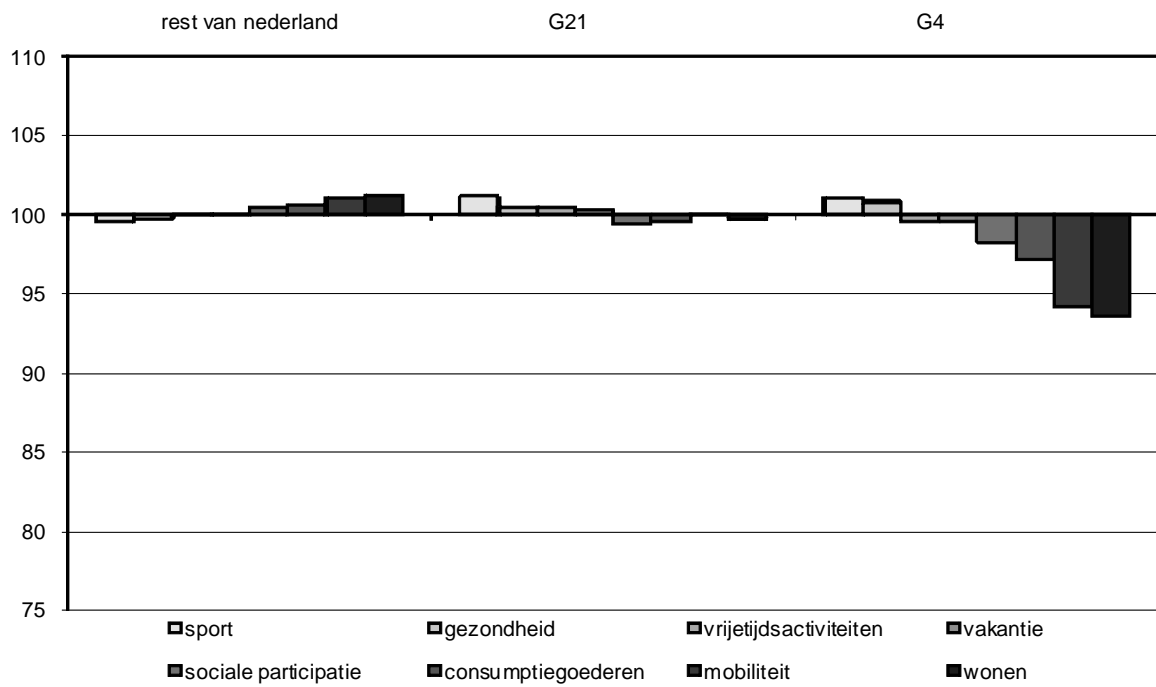
Bron: SCP (CV'04)

Figuur C.7 domeinen van de leefsituatie naar etniciteit



Bron: SCP (CV'04)

Figuur C.8 domeinen van de leefsituatie naar een uitsplitsing tussen de 4 grootste steden, 21 grotere steden en de rest van Nederland



Bron: SCP (CV'04)