

Rapportage sport 2014

Annet Tiessen-Raaphorst (red.)

BIJLAGEN

Bijlage bij hoofdstuk 4	2
Bijlage bij hoofdstuk 7	5
Bijlage bij hoofdstuk 9	7
Bijlage bij hoofdstuk 10	9
Bijlage bij hoofdstuk 13	10

Sociaal en Cultureel Planbureau

Den Haag, januari 2015

Bijlage bij hoofdstuk 4

Bijlage B4.1 Takken van sport naar achtergrondkenmerken, sporters 20-79 jaar, 2012 (in procenten)

	totaal	geslacht		leeftijd			hoogst voltooide opleiding		
		man	vrouw	20-49 jaar	50-64 jaar	65-79 jaar	laag	middelbaar	hoog
(n)	352.285	161.612	190.673	129.394	92.582	130.309	145.532	100.332	95.746
fitness	21,8	20,9	22,7	24,6	20,4	15,3	15,9	23,5	26,5
hardlopen	12,2	13,2	11,3	17,0	8,5	2,7	5,4	12,1	19,7
tennis	5,0	5,4	4,7	4,6	5,7	5,3	2,9	4,5	7,8
zwemmen	4,9	3,4	6,4	4,5	5,0	6,1	4,5	4,6	5,6
voetbal	4,8	9,0	0,7	7,7	1,7	0,4	2,8	6,5	5,2
yoga	2,7	0,6	4,9	2,8	3,0	2,1	1,5	2,2	4,6
fietsen	2,2	2,8	1,6	1,8	2,8	2,2	1,9	2,0	2,6
aerobics	1,9	0,1	3,8	2,6	1,4	0,7	1,2	2,3	2,4
gymnastiek	1,7	0,7	2,7	0,8	1,8	4,4	2,4	1,3	1,2
wandelen	1,7	1,1	2,3	1,1	2,6	2,4	1,8	1,7	1,7
wielrennen	1,6	2,6	0,5	2,1	1,2	0,4	0,6	1,4	2,8
dansen	1,5	0,5	2,4	1,7	1,1	1,3	1,0	1,5	1,9
golf	1,5	2,0	1,0	0,7	2,1	2,9	0,8	1,2	2,6
volleybal	1,2	1,4	1,1	1,4	1,3	0,5	0,6	1,4	1,7
paardensport	1,1	0,3	1,8	1,6	0,6	0,2	0,6	1,4	1,3
mountainbike	1,0	1,8	0,3	1,5	0,6	0,1	0,4	1,2	1,4
hockey	0,9	1,0	0,8	1,4	0,3	0,1	0,1	0,7	1,9
squash	0,9	1,5	0,3	1,4	0,4	0,0	0,2	0,7	1,7
badminton	0,8	0,9	0,6	0,8	0,9	0,5	0,4	0,8	1,0
schaatsen	0,5	0,8	0,2	0,5	0,6	0,3	0,2	0,5	0,8
krachtsport	0,5	0,6	0,3	0,7	0,2	0,1	0,3	0,6	0,6
skaten	0,4	0,4	0,5	0,7	0,3	0,1	0,2	0,6	0,6
roeien	0,4	0,4	0,3	0,4	0,3	0,3	0,1	0,3	0,7
karate	0,3	0,5	0,2	0,5	0,1	0,0	0,2	0,4	0,4
biljart	0,3	0,5	0,0	0,1	0,3	0,8	0,4	0,2	0,2
jeu de boules	0,3	0,3	0,3	0,1	0,2	1,1	0,5	0,2	0,1
basketbal	0,3	0,4	0,1	0,4	0,1	0,0	0,1	0,4	0,4
judo	0,3	0,5	0,1	0,4	0,1	0,0	0,2	0,4	0,3
tafeltennis	0,2	0,4	0,1	0,2	0,3	0,3	0,2	0,3	0,3
kickboksen	0,2	0,2	0,2	0,4	0,0		0,1	0,3	0,2
boksen	0,2	0,3	0,1	0,4	0,0	0,0	0,1	0,2	0,3
handbal	0,2	0,2	0,3	0,3	0,1	0,0	0,1	0,3	0,3
zeilen	0,2	0,3	0,1	0,2	0,3	0,2	0,1	0,2	0,4
bowlen	0,2	0,2	0,1	0,1	0,2	0,4	0,2	0,1	0,1
denksport	0,2	0,3	0,1	0,1	0,2	0,4	0,1	0,1	0,2
schietsport	0,2	0,3	0,0	0,2	0,2	0,1	0,2	0,2	0,1
surfen	0,2	0,3	0,0	0,3	0,0	0,0	0,0	0,2	0,3
dart	0,1	0,3	0,0	0,2	0,1	0,0	0,2	0,3	0,0
alpinisme	0,1	0,2	0,1	0,2	0,0	0,0	0,0	0,1	0,3
waterpolo	0,1	0,2	0,1	0,2	0,0		0,0	0,1	0,2

honkbal	0,1	0,2	0,1	0,2	0,0	0,0	0,0	0,1	0,2
skiën	0,1	0,2	0,1	0,1	0,1	0,1	0,1	0,1	0,2
duiken	0,1	0,2	0,1	0,1	0,1	0,0	0,1	0,1	0,1
vissen	0,1	0,2	0,0	0,1	0,1	0,1	0,1	0,1	0,0
ballet	0,1	0,0	0,2	0,1	0,0	0,0	0,0	0,1	0,2
jazzballet	0,1		0,2	0,1	0,1	0,0	0,1	0,1	0,1
kajakvaren	0,1	0,1	0,0	0,1	0,1	0,0	0,0	0,1	0,1
motorsport	0,1	0,1	0,0	0,1	0,0	0,0	0,1	0,1	0,1
atletiek	0,0	0,1	0,0	0,1	0,0	0,0	0,0	0,0	0,1
overig	0,8	0,9	0,7	0,9	0,6	0,5	0,7	0,9	0,8

Vervolg tabel B4.1

	ervaren gezondheid		motorische beperking			visuele beperking			auditieve beperking		
	gaat wel, (zeer) slecht	(zeer) goed	geen	licht	matig/ernstig	geen	licht	matig/ernstig	geen	licht	matig/ernstig
(n)	86.959	261.347	264.759	43.461	32.019	281.727	40.924	18.107	274.706	49.884	13.571
fitness	16,7	23,3	23,2	17,3	14,1	22,6	19,7	15,1	22,8	18,5	13,0
hardlopen	4,1	14,5	14,3	4,4	2,0	13,2	8,6	5,5	13,3	7,8	4,4
tennis	2,0	5,9	5,8	2,2	0,7	5,4	3,9	2,3	5,3	3,8	2,1
zwemmen	4,6	5,0	4,8	5,7	4,8	5,0	4,6	4,2	5,0	4,9	3,8
voetbal	1,7	5,7	5,6	1,6	0,5	5,3	3,0	1,9	5,3	2,7	2,0
yoga	2,0	2,9	2,9	2,4	1,4	2,8	2,6	1,7	2,9	2,2	1,5
fietsen	1,6	2,3	2,3	1,7	1,3	2,2	2,3	2,0	2,2	2,3	1,7
aerobics	1,1	2,2	2,1	1,5	0,6	2,9	1,7	1,1	2,1	1,2	0,6
gymnastiek	2,4	1,5	1,4	2,7	3,5	1,6	2,0	2,0	1,6	2,4	2,2
wandelen	1,4	1,8	1,7	2,0	1,1	1,7	2,0	1,7	1,7	2,0	1,3
wielrennen	0,4	1,9	1,9	0,4	0,2	1,8	0,8	0,3	1,7	1,2	0,4
dansen	1,0	1,6	1,6	1,2	0,7	1,5	1,3	0,7	1,5	1,3	0,7
golf	0,7	1,7	1,7	0,8	0,3	1,6	1,0	0,6	1,6	1,3	0,7
volleybal	0,5	1,5	1,4	0,5	0,1	1,3	0,8	0,7	1,3	1,0	0,5
paardensport	0,7	1,2	1,2	0,7	0,3	1,2	0,7	0,4	1,2	0,7	0,5
mountainbike	0,3	1,2	1,2	0,4	0,1	1,1	0,6	0,4	1,0	1,0	0,4
hockey	0,2	1,1	1,1	0,2	0,0	1,0	0,5	0,2	1,0	0,4	0,1
squash	0,3	1,1	1,0	0,2	0,0	1,0	0,4	0,1	1,0	0,4	0,1
badminton	0,4	0,9	0,8	0,6	0,2	0,8	0,7	0,4	0,8	0,8	0,4
schaatsen	0,1	0,6	0,6	0,1	0,0	0,6	0,3	0,2	0,5	0,5	0,1
krachtsport	0,2	0,6	0,5	0,2	0,1	0,5	0,3	0,1	0,5	0,4	0,3
skaten	0,2	0,5	0,5	0,2	0,1	0,5	0,4	0,2	0,5	0,5	0,1
roeien	0,2	0,4	0,4	0,2	0,1	0,4	0,2	0,2	0,4	0,3	0,2
karate	0,1	0,4	0,4	0,1	0,0	0,4	0,2	0,1	0,3	0,3	0,1
biljart	0,3	0,2	0,2	0,4	0,4	0,3	0,3	0,2	0,2	0,5	0,5
jeu de boules	0,4	0,3	0,2	0,5	0,4	0,3	0,4	0,2	0,2	0,6	0,5
basketbal	0,1	0,3	0,3	0,1	0,0	0,3	0,1	0,1	0,3	0,2	0,1
judo	0,1	0,3	0,3	0,1	0,0	0,3	0,2	0,1	0,3	0,2	0,1
tafeltennis	0,2	0,3	0,3	0,2	0,1	0,3	0,2	0,2	0,2	0,3	0,3
kickboksen	0,1	0,3	0,2	0,0	0,0	0,2	0,1	0,1	0,2	0,1	0,1

boksen	0,1	0,2	0,2	0,1		0,2	0,1	0,0	0,2	0,1	
handbal	0,1	0,2	0,2	0,1	0,0	0,2	0,1	0,0	0,2	0,1	0,0
zeilen	0,1	0,2	0,2	0,1	0,0	0,2	0,1	0,0	0,2	0,2	0,1
bowlen	0,1	0,2	0,2	0,2	0,1	0,2	0,2	0,1	0,2	0,2	0,2
denksport	0,2	0,2	0,2	0,2	0,1	0,2	0,1	0,2	0,2	0,2	0,3
schietsport	0,1	0,2	0,2	0,1	0,1	0,2	0,1	0,1	0,1	0,2	0,1
surfen	0,0	0,2	0,2	0,0	0,0	0,2	0,0	0,0	0,2	0,1	0,1
dart	0,1	0,2	0,2	0,1	0,0	0,2	0,1	0,1	0,1	0,1	0,0
alpinisme	0,0	0,2	0,2	0,0	0,0	0,2	0,0	0,0	0,2	0,1	0,0
waterpolo	0,1	0,1	0,2	0,1	0,0	0,1	0,1	0,0	0,1	0,1	0,0
honkbal	0,0	0,1	0,1	0,1	0,0	0,1	0,1	0,1	0,1	0,1	0,0
skien	0,0	0,1	0,1	0,1	0,0	0,1	0,1	0,0	0,1	0,1	0,1
duiken	0,1	0,1	0,1	0,0		0,1	0,1	0,1	0,1	0,1	0,1
vissen	0,1	0,1	0,1	0,1	0,1	0,1	0,1	0,1	0,1	0,1	0,2
ballet	0,0	0,1	0,1	0,0	0,0	0,1	0,1	0,0	0,1	0,0	0,0
jazzballet	0,0	0,1	0,1	0,0	0,0	0,1	0,1	0,0	0,1	0,0	
kajakvaren	0,0	0,1	0,1	0,0	0,1	0,1	0,1		0,1	0,0	0,0
motorsport	0,0	0,1	0,1	0,0		0,1	0,1		0,1	0,0	0,0
atletiek	0,0	0,1	0,1	0,0		0,1	0,0	0,0	0,0	0,0	0,1
overig	0,6	0,8	0,8	0,7	0,7	0,8	0,6	0,8	0,8	0,7	1,1

Bron: GGD'en/CBS/RIVM (Gezondheidsmonitor volwassenen '12)

Bijlage bij hoofdstuk 7

Tabel B7.1 Ontwikkeling van het aantal aangesloten verenigingen per sportbond (in absolute cijfers)

	2001	2004	2007	2010	2012
Aikido Nederland	-	-	-	177	178
American Football Bond Nederland	8	22	22	22	19
Atletiekunie	275	274	285	290	358
KNAF Nationale Autosport Federatie	72	72	81	86	99
Ned. Badminton Bond	635	612	595	585	537
Kon. Ned. Baseball en Softball Bond	186	184	182	180	174
Ned. Basketball Bond	417	395	397	362	356
Ned. Beugel Bond	34	34	33	31	31
Kon. Ned. Biljart Bond	1.957	1.726	1.553	1.387	1.431
Bob- en Sleebond Nederland	3	3	3	3	3
Ned. Boks Bond	65	67	82	81	80
Ned. Bowling Federatie	147	144	138	128	120
Ned. Indoor en Outdoor Bowls Bond	49	49	45	40	35
Ned. Bridge Bond	1.088	1.062	1.057	1.067	1.074
Ned. Casting Federatie	4	-	-	-	-
Kon. Ned. Cricket Bond	69	70	65	62	60
Ned. Curling Bond	4	4	4	4	4
Kon. Ned. Dam Bond	306	282	254	230	220
Ned. Alg. Danssport Bond	282	265	265	265	296
Ned. Darts Bond	27	27	25	25	25
Ned. Drakenboot Fed.	-	-	-	11	14
Ned. Floor en Unihockeybond	-	-	-	28	30
Ned. Frisbee Bond	-	16	19	17	21
Onbeperkt Sportief	640	442	349	270	208
Ned. Go Bond	24	21	19	18	31
Ned. Golf Federatie	168	208	194	233	266
Kon. Ned. Gymnastiek Unie	1.245	1.197	1.168	1.118	1.057
Ned. Handbal Verbond	492	479	420	407	394
Ned. Handboog Bond	259	253	248	241	234
Kon. Ned. Hippische Sportfederatie	2.535	2.259	2.313	1.343	1.248
Kon. Ned. Hockey Bond	308	308	309	319	320
Ned. IJshockey Bond	47	51	41	31	38
Ned. Jeu de Boules Bond	222	221	227	215	204
Judo Bond Nederland	743	730	766	756	766
Kon. Ned. Kaats Bond	127	126	125	123	124
Ned. Kano Bond	89	80	80	79	-
Karate Do Bond Ned.	204	186	185	185	175
Kon. Ned. Kegel Bond	580	23	502	486	376
Ned. Klim- en Bergsport Vereniging	1	1	1	1	1
Fed. Van Klootschieters en Kogelwerpers	80	84	79	77	77
Kon. Ned. Kolf Bond	33	32	30	30	30
Kon. Ned. Korfbal Verbond	589	582	572	556	538
Kon. Ned. Krachtsport en Fitnessfed.	85	149	128	89	71

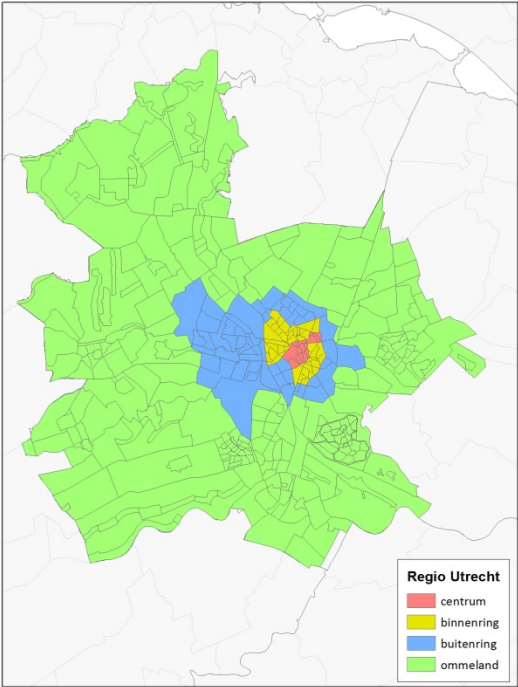
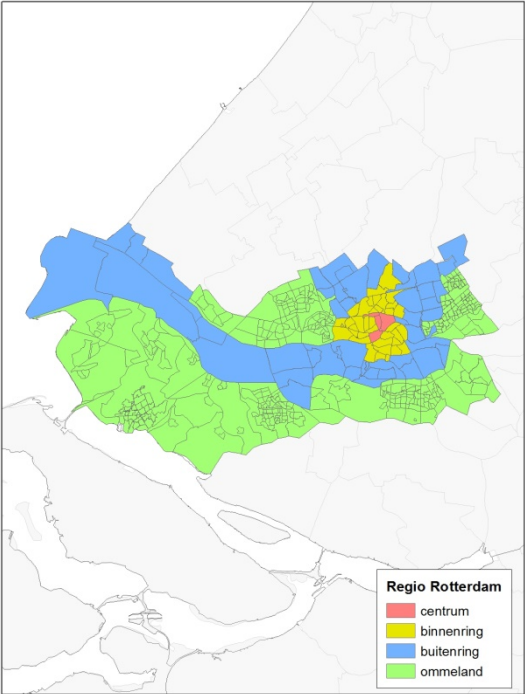
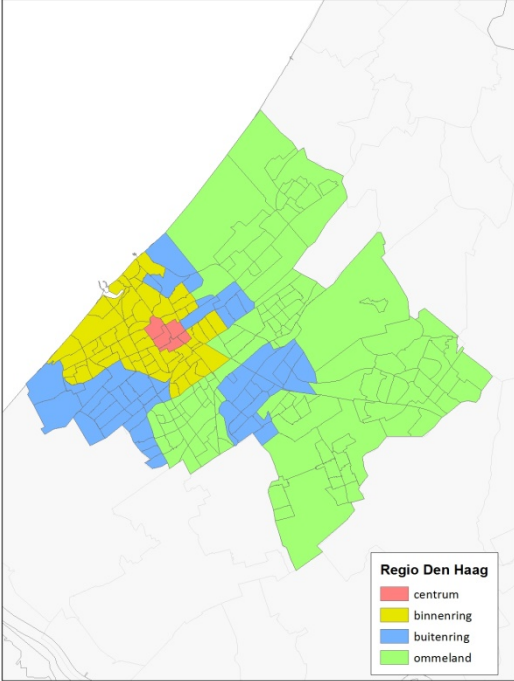
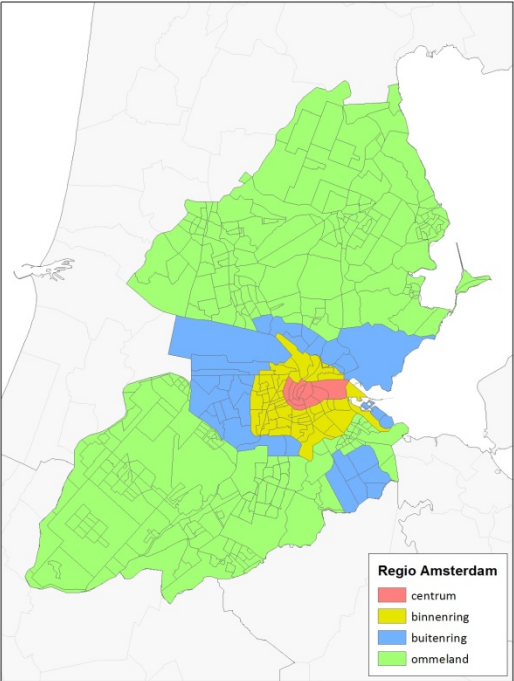
Ned. Kruisboog Bond	88	67	64	70	73
Lacrosse Nederland	-	-	-	-	20
Kon. Ned. Ver. Voor de Luchtvaart	-	-	-	1	1
Ned. Minigolf Bond	44	36	36	30	31
Kon. Ned. Motorboot Club	25	25	31	58	67
Kon. Ned. Motorrijders Vereniging	275	273	277	278	276
Ned. Onderwatersport Bond	254	298	266	265	254
Fed. Oosterse Gevechtkunsten	10	150	401	201	341
Ned. Racquetball Associatie	5	5	3	2	2
Reddingbrigade Nederland	179	183	182	177	171
Kon. Ned. Roei Bond	100	108	113	114	116
Ned. Rollersport en Bandy Bond	-	-	-	15	18
Ned. Rugby Bond	94	90	85	80	84
Kon. Ned. Schaak Bond	626	557	582	500	493
Kon. Ned. Schaatsenrijders Bond	758	755	738	729	724
Kon. Ned. Alg. Schermbond	61	72	71	69	70
Kon. Ned. Schutters Associatie	682	674	709	731	763
Alg. Ned. Sjoelbond	109	105	91	87	74
Skate Bond Nederland	73	86	90	-	-
Ned. Ski Vereniging	60	50	58	62	59
Squash Bond Nederland	159	57	54	73	87
Holland Surfing Association	-	-	-	0	0
Taekwondo Bond Ned.	170	171	178	157	157
Ned. Tafeltennis Bond	694	653	634	608	592
Kon. Ned. Lawn Tennis Bond	1.804	1.800	1.744	1.739	1.711
Ned. Toer Fiets Unie	469	488	513	536	485
Ned. Touwtrek Bond c	66	-	-	-	-
Ned. Triathlon Bond	154	92	91	93	108
Nederlandse Vijfkampbond	2	1	3	3	-
Kon. Ned. Voetbal Bond	3.918	3.713	3.417	3.275	3.325
Ned. Volleybal Bond	1.534	1.406	1.247	1.166	1.119
KNBLO (Wandel Sport Organisatie)	415	430	560	590	642
Ned. Wandelsport Bond	393	406	470	509	410
Ned. Waterski en Wakeboard Bond	43	42	43	35	31
Watersportverbond	469	469	417	370	441
Kon. Ned. Wielren Unie	189	187	194	205	213
Kon. Ned. Zwem Bond	474	449	434	428	446
totaal aantal verenigingen	28.495	26.638	26.657	24.914	24.727
totaal leden (x 1000)	4.443	4.542	4.746	4.775	4.840
gemiddeld aantal leden per vereniging	156	171	178	192	196

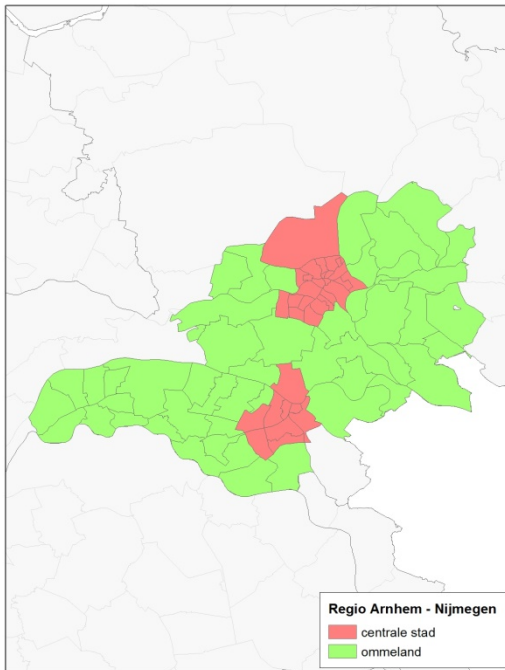
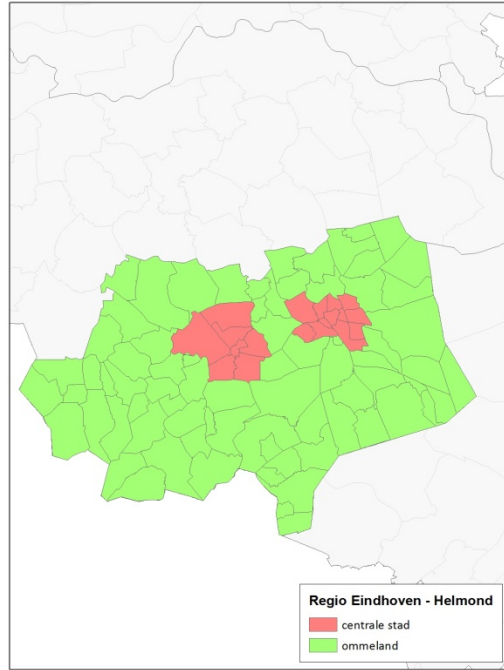
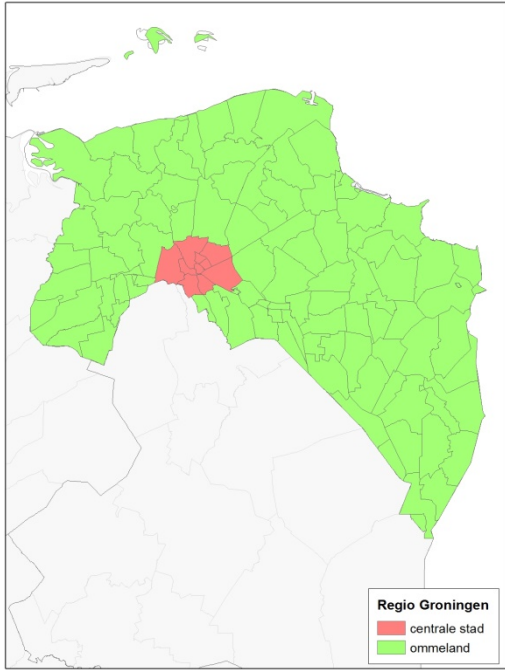
- in deze jaren missen de verenigingsaantallen. Enerzijds omdat de bond toen nog niet was opgericht, anderzijds omdat de bond opgeheven is of gefuseerd is met een andere bond.

Bron: NOC*NSF (SLT'01-'12)

Bijlage bij hoofdstuk 9

Bijlage 9.1 Gebiedsbegrenzing Amsterdam, Den Haag, Rotterdam, Utrecht, Groningen, Eindhoven-Helmond en Arnhem-Nijmegen, 2010





Bron: CBS/kadaster (Buurt/wijkaarten'10)

Bijlage bij hoofdstuk 10

Bijlage B10.1 Voldoen aan de beweegnormen, bevolking van 12 jaar en ouder, 2001-2013 (in procenten)

	2001	2002	2003	2004	2005	2006	2007	2008	2009	2011	2012	2013
<i>NNGB</i>												
bevolking	52	52	54	53	55	55	56	56	56	58	64	63
sporters	61	60	61	61	63	64	65	65	65	68	73	71
niet-sporters	43	43	46	44	46	45	46	48	46	47	52	52
<i>fitnorm</i>												
bevolking	28	28	28	29	30	31	32	32	33	33	25	25
sporters	35	35	38	37	39	41	42	41	43	45	34	35
niet-sporters	20	20	18	21	20	21	21	22	22	20	14	14
<i>combinorm</i>												
bevolking	56	56	58	57	59	59	61	61	61	62	66	65
sporters	67	66	68	67	69	70	71	71	72	74	76	75
niet-sporters	44	45	48	46	48	47	49	50	49	49	53	53

Bron: CBS (GE'01-'13)

Bijlage bij hoofdstuk 13

Tabel B13.1 Vergelijk Nederland en gemeente Amersfoort op een aantal bevolkingskenmerken, per 1000 inwoners en per 1000 huishoudens), 2012 (in procenten en per 1000 inwoners)

			Nederland	Amersfoort
leeftijd				
0 tot 15 jaar	%		17	21
15 tot 25 jaar	%		12	11
25 tot 45 jaar	%		26	30
45 tot 65 jaar	%		28	26
≥ 65 jaar	%		16	13
huishoudenssituaties				
gehuwd	%		41	39
eenpersoonshuishoudens	%		37	36
geboorte/sterfte cijfers				
geboorte relatief		per 1000 inwoners	10	13
sterfte relatief		per 1000 inwoners	8	6
niet-westers totaal				
Marokko	%		12	14
Nederlandse Antillen en Aruba	%		2	3
Suriname	%		1	1
Turkije	%		2	1
overig niet-westers	%		4	4
huishoudinkomen				
laag inkomen	%		40	36
wv. onder of rond sociaal minimum	%		9	8
hoog inkomen	%		20	24

Bron: CBS (StatLine)

Tabel B13.2 Kenmerken van inwoners van wijken in Amersfoort, 2012 (in procenten en aantallen)

wijknr.	wijknaam	postcode	naar leeftijd (%)					niet-westerse migranten	%	eenpersoons-huishoudens	meerpersoons-huishoudens met kinderen	gemiddelde huishoudens-grootte
			0-20 jaar	20-40 jaar	40-65 jaar	65-80 jaar	≥ 80 jaar					
1	Binnenstad/ Zonnehof	3811	11	44	32	9	4	9	64	13	1,5	
2	Soesterkwartier/ Isselt	3812	22	33	33	9	3	10	41	33	2,1	
3	Bergkwartier	3818	25	18	39	12	6	6	41	33	2,2	
		3819	11	21	16	16	36	25	65	22	1,6	
4	Koppel/ Kruiskamp	3814	24	35	29	9	4	39	42	33	2,1	
5	Schothorst	3813	23	23	39	12	4	15	37	35	2,2	
6	Liendert/ Rustenburger	3815	23	28	30	14	5	31	38	32	2,2	
7	Randenbroek- Schuilenburg	3816	23	28	30	12	7	29	47	28	2,0	
8	Vermeer/ Leusderkwartier	3817	26	24	35	10	5	10	39	34	2,2	
9	Hoogland/ Hoogland-West	3828	26	18	41	12	2	4	24	43	2,5	
10	Zielhorst	3822	28	21	40	9	2	10	28	46	2,5	
11	Kattenbroek	3823	30	22	39	7	2	10	28	47	2,5	
12	Nieuwland	3824	34	24	37	5	1	12	22	54	2,7	
13	Vathorst/ Hooglanderveen	3825	37	32	28	2	0	14	18	60	2,9	
		3826	31	39	24	4	3	12	31	45	2,4	
		3829	31	29	29	7	4	8	22	49	2,7	

Bron: CBS (StatLine)

Tabel B13.3 Leefbaarheid van buurten naar achtergrondkenmerken van inwoners, Nederlandse bevolking, 2002, 2012 (in procenten)

	2002			2012		
	matig	positief	zeer positief	matig	positief	zeer positief
leeftijd						
0-20 jaar	23	23	26	23	22	24
20-35 jaar	27	22	18	26	22	15
35-50 jaar	22	23	24	21	22	22
50-65 jaar	15	18	19	17	20	21
65-80 jaar	10	10	10	10	11	13
≥ 80 jaar	3	3	3	4	4	4
etniciteit						
autochtone Nederlanders	58	80	90	49	74	88
minderheden	42	20	10	51	26	12
wv. westerse minderheden	10	10	7	11	12	8
niet-westerse minderheden	32	10	3	40	14	4
huishoudenssamenstelling						
eenpersoonshuishoudens	47	35	25	48	41	29
meerpersoonshuishoudens zonder kinderen	24	30	33	22	27	33
meerpersoonshuishoudens met kinderen	29	35	42	29	32	39
inkomensgroepen						
lager				80	35	20
gemiddeld				15	30	36
hoger				5	36	45
stedelijkheid						
zeer sterk				67	28	5
sterk				27	44	13
matig				5	22	24
weinig				-	5	32
niet				-	1	26

Bron: CBS (StatLine 2002, 2012); ministerie van BZK (Leefbaarometer 2012)

Tabel B13.4 Mening over sport- en beweegvoorzieningen in de buurt naar achtergrondkenmerken, (zeer) mee eens, bevolking 12-79 jaar, 2012 (in procenten)

	in mijn omgeving zijn voldoende sport-accommodaties aanwezig.	ik heb voldoende keuze uit verschillende sporten in mijn buurt.	in mijn buurt zijn voldoende wandel- of fietspaden of andere openbare plekken om te bewegen.	gemiddelde tevredenheid over de drie aspecten
totaal	86	84	90	87
geslacht				
man	86	86	91	88
vrouw	85	82	90	86
leeftijd				
12-19 jaar	79	78	89	82
20-49 jaar	85	82	88	85
50-79 jaar	89	87	93	90
opleidingsniveau (≥ 25 jaar)				
lager	86	85	91	88
middel	85	83	92	87
hoger	89	86	89	88
sporter (≥ 60 keer)				
nee	84	82	91	86
ja	88	86	90	88

Vet = significant verschil (p = < 0,05).

Bron: SCP/CBS (VTO'12)

Tabel B13.5 Belang van sportstimulering en accommodatiebeheer door gemeentes naar achtergrondkenmerken, (zeer) belangrijk, bevolking 12-79 jaar, 2012 (in procenten).

	Hoe belangrijk vindt u het dat in uw gemeente geld wordt uitgegeven om sportbeoefening te stimuleren?	Hoe belangrijk vindt u het dat uw gemeente sportclubs ondersteunt door sportaccommodaties te beheren en te onderhouden?
totaal	87	85
geslacht		
man	86	84
vrouw	87	87
leeftijd		
12-19 jaar	83	88
20-49 jaar	86	84
50-79 jaar	89	87
opleidingsniveau (≥25 jaar)		
lager	87	86
middel	88	86
hoger	87	84
sporter (60 keer per jaar of vaker)		
nee	82	81
ja	92	87
leefbaarheid van de buurt		
matig	84	83
positief	88	85
zeer positief	87	86

Vet = significant verschil (p = < 0,05).

Bron: SCP/CBS (VTO'12)