



Sociaal denken en doen: *Wat beleid moet weten over het belang van de sociale omgeving*

Waarom deze kennis belangrijk is

Veel beleid gaat uit van een burger die rationeel is en zelfstandig keuzes maakt. Onderzoek laat zien dat gedrag juist sterk wordt gevormd door sociale groepen, gedeelde waarden en normen. Door hier rekening mee te houden wordt beleid effectiever en sluit het beter aan bij de leefwereld van mensen.

Drie kerninzichten

1. Gedrag is sociaal ingebed

Mensen baseren keuzes op de groepen waarmee ze zich verbonden voelen.

2. Morele waarden worden gevormd door sociale groepen

Wat mensen 'goed' of 'verantwoordelijk' vinden, wordt ook bepaald door de groep — niet alleen door individuele rationaliteit.

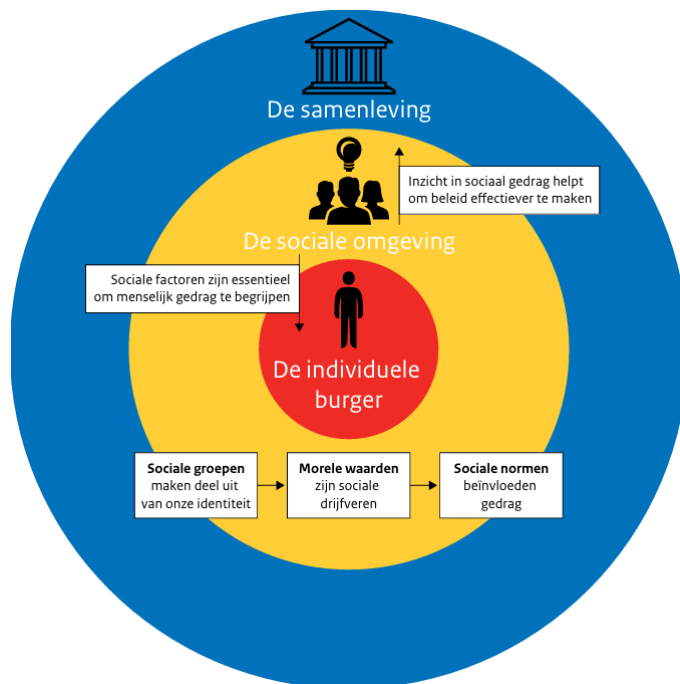
3. Sociale normen sturen gedrag krachtig

Wat mensen denken dat 'anderen doen' of 'anderen vinden' beïnvloedt keuzes vaak meer dan informatie of financiële prikkels.

Wat levert dit op?

- Meer effectiviteit van interventies
- Groter draagvlak bij burgers
- Menselijker beleid dat beter aansluit bij gedrag en leefwereld
- Minder ongewenste neveneffecten zoals weerstand of polarisatie

Wil je weten hoe sociale factoren systematisch kunnen worden meegenomen in beleid? Lees de volledige kennisnotitie [hier](#).



Handvatten voor overheidscommunicatie

Richt communicatie meer op het zichtbaar maken van het gedrag en de mening van anderen, naast informatie over het belang en de urgentie van het beleidsdoel.

- Maak gebruik van behulpzame normen en overtuigingen die binnen groepen leven
- Corrigeer mispercepties over het gedrag van anderen
- Doe een beroep op gedeelde morele idealen die gedragsverandering ondersteunen, niet op basis van morele plichten
- Laat de boodschap overbrengen door iemand van de eigen sociale groep, in plaats van door een buitenstaander

Handvatten voor nieuwe perspectieven in overheidsbeleid

Kijk kritisch naar je eigen aannames en ideeën over waarom burgers doen wat ze doen en hoe je daar als beleidsmaker aan de slag mee wil gaan.

Let op deze veelvoorkomende misvattingen:

1. dat de burger als vrijstaand individu enkel keuzes maakt op basis van diens eigen belang
2. dat er een tegenstelling is in handelingsopties, namelijk volledig vrije keuze of verplichting van bepaald gedrag.

Door in te spelen op gezamenlijke en gedeelde verantwoordelijkheid, verbondenheid en zorg voor elkaar, kan beleid een sociaal gericht toekomstbeeld schetsen van de Nederlandse samenleving als nieuw uitgangspunt.