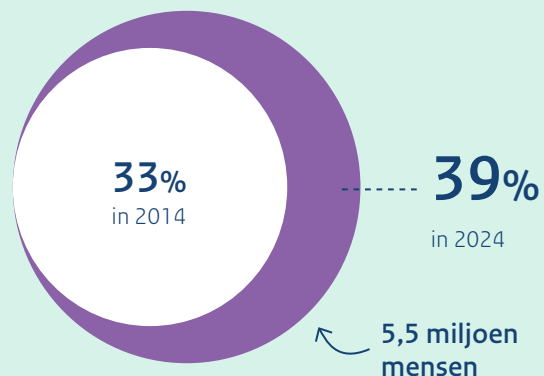




# Mantelzorg in beweging

kerncijfers en trends (2014-2024)

## 1 Meer mensen geven mantelzorg



Ruim  
**1 op de 3**  
volwassenen verleent  
mantelzorg.



## 2 Toename van aantal ernstig belaste mantelzorgers

Het aandeel ernstig belaste mantelzorgers nam licht toe van 10% naar 11%.



## 3 Mantelzorg nam ondermeer toe bij deze groepen:



**Mannen**  
28% naar 37%  
toename niet-intensieve hulp



**Vrouwen**  
van 37% naar 41%



**55-plussers**  
32% naar 43%



**75-plussers**  
toename intensieve hulp

Mantelzorg wordt daarmee steeds meer een breed maatschappelijk fenomeen.

## 4 Druk hoog bij specifieke groepen



### Ouders van (volwassen) kinderen met een beperking

Zij geven vaak intensieve zorg

🕒 15 uur per week



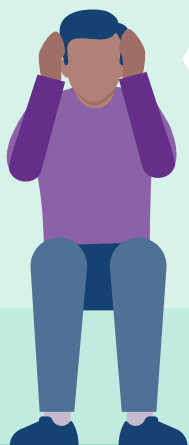
### Ouderen (75-plussers)

Zij geven vaak intensieve zorg

🕒 15 uur per week

### Ernstige belasting nam vooral toe bij 18-34-jarigen

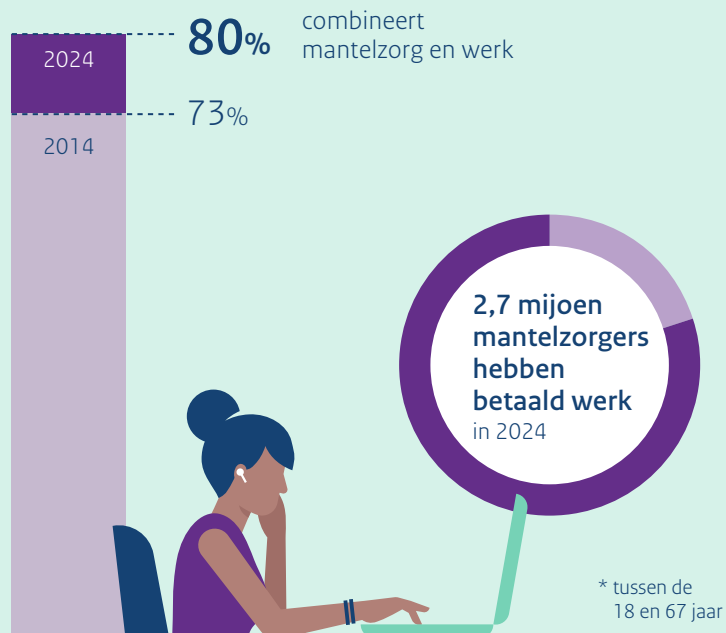
Dit past bij de algemene trend van een groeiende druk op jongere mensen.



12%

ervaart ernstige belasting

## 5 De werkende mantelzorgster\*



## 6 Grote variatie in mantelzorgsituaties

Mantelzorg kent een grote variatie in:

- **relatie met hulpontvanger** (vaak de ouder, ook partner, kind, andere familie, vriend, buur);
- **intensiteit en duur;**
- **type hulp** (vaak gezelschap, maar ook vervoer, huishouden, administratie, verzorging);
- **type beperkingen** (vaak lichamelijk, maar bv. ook dementie, psychisch, verstandelijk).

Ondersteuningsbehoeften van mantelzorgers verschillen daardoor sterk.



## Conclusie

De cijfers laten zien dat mantelzorg een steeds grotere rol speelt in de samenleving en een belangrijke pijler vormt onder de zorg en ondersteuning.

Tegelijkertijd is het aantal mensen met een ernstige belasting toegenomen. Dit maakt ondersteuning van mantelzorgers relevanter dan ooit.



Deze factsheet is gebaseerd op het rapport **Mantelzorg in beweging** (zie [www.scp.nl](http://www.scp.nl)).

Daarin worden ook de bronnen genoemd waarop deze factsheet is gebaseerd.